



## BLOCKBOHLENHAUS ANNA (44 MM + HOLZVERSCHALUNG ), 39 M<sup>2</sup> ISOLIERT



**€ 21500,00**

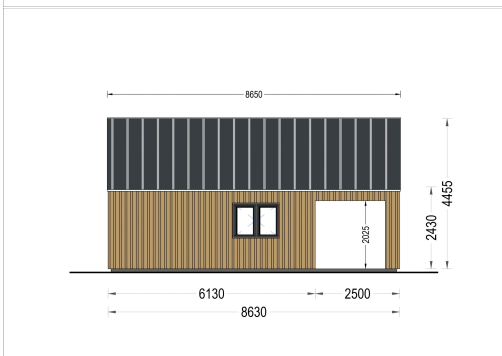
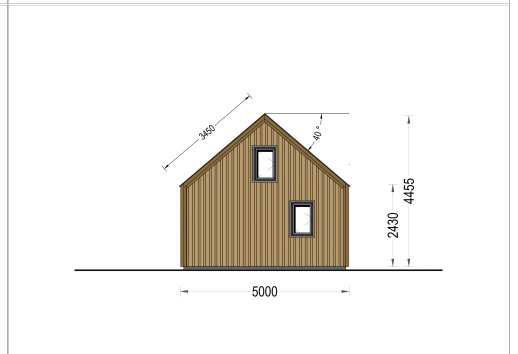
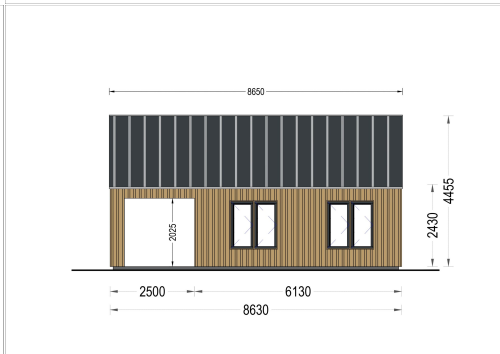
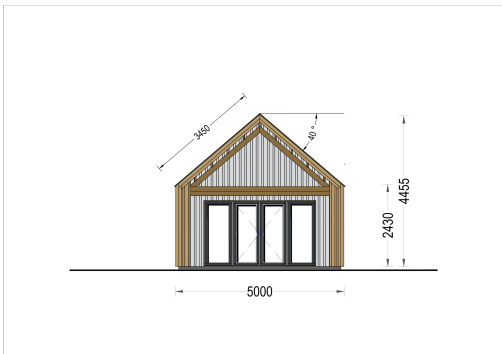
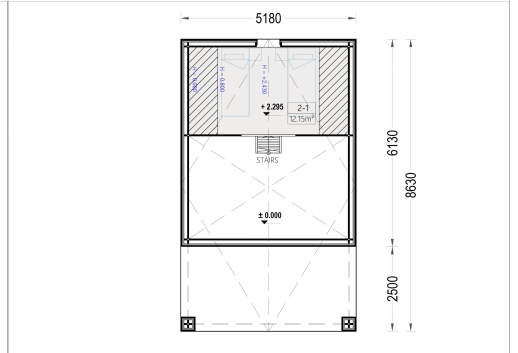
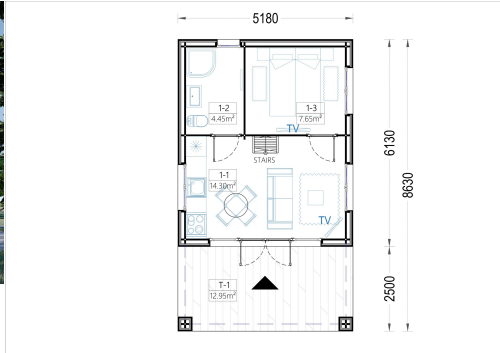
Das **Blockbohlenhaus ANNA** ist ein echtes Raumwunder, das **Stil, Funktionalität und Wohnkomfort** perfekt vereint.

Kategorien: [Isolierte Blockbohlenhäuser](#)





## GALERIEBILDER





## BESCHREIBUNG

### **BLOCKBOHLENHAUS „ANNA“ (44 MM + HOLZVERSCHALUNG, ISOLIERT)**

**Kompakt, stilvoll und erstaunlich geräumig - natürlich wohnen auf 39 m<sup>2</sup>**

Das **Blockbohlenhaus „ANNA“** vereint **raffinierte Raumaufteilung, moderne Architektur und wohnliche Wärme** in einem kompakten, durchdachten Design.

Mit einer Gesamtfläche von **39 m<sup>2</sup>** bietet dieses Modell **zwei Schlafzimmer**, einen **hellen Wohn- und Essbereich**, ein **Badezimmer** sowie eine **großzügige überdachte Terrasse** - perfekt für Paare, kleine Familien oder als charmantes Ferienhaus im Grünen.

---

### **Wärmedämmung - Behaglichkeit das ganze Jahr über**

Die isolierte Version von **ANNA** sorgt dank hochwertiger Dämmmaterialien für **optimalen Wärmekomfort zu jeder Jahreszeit**.

Zwischen den Doppelwänden, im Dach und im Boden sind **50 mm starke Isoliermaterialien** verbaut, die ein angenehmes Raumklima schaffen - egal, ob an warmen Sommertagen oder in der kalten Jahreszeit.

So genießen Sie **ganzjährigen Wohnkomfort** mit natürlicher Energieeffizienz.

---

### **Highlights des Modells**

#### **12 m<sup>2</sup> großer Loft-Bereich:**

Der intelligente Loft-Ausbau nutzt den Innenraum optimal und bietet **zusätzlichen Platz** - ideal als Schlafzimmer, Leseecke oder Stauraum.

#### **Zwei gemütliche Schlafzimmer:**

Ein kompaktes Zimmer im Erdgeschoss und ein großzügigeres Schlafzimmer im Loft schaffen **private Rückzugsorte** für erholsamen Schlaf.

#### **Offener Wohn- und Essbereich (14 m<sup>2</sup>):**

Ein lichtdurchfluteter Raum mit Platz für **Küche, Esstisch und Sofaecke** - perfekt für gesellige Abende oder entspannte Stunden mit Familie und Freunden.

#### **Überdachte Terrasse (13 m<sup>2</sup>):**

Das Herzstück des Hauses - eine **wetterschutzte Außenfläche**, die den Wohnraum erweitert und zum Entspannen im Freien einlädt, egal zu welcher Jahreszeit.

#### **Helle, freundliche Räume:**

Große Fenster sorgen für **viel Tageslicht** und eine sonnige, einladende Atmosphäre im gesamten



Haus.

## Separates Badezimmer:

Clever in den Grundriss integriert – kompakt, aber funktional, mit Platz für Dusche, Waschbecken und Stauraum.

---

## Technische Daten

- **Gesamtfläche:** 39 m<sup>2</sup>
- **Wandstärke:** 44 mm + zusätzliche Holzverschalung
- **Isolierung:** 50 mm Dämmung (Wände, Dach & Boden)
- **Zimmer:** 2 Schlafzimmer, 1 Badezimmer, Wohn-/Essbereich
- **Loftfläche:** ca. 12 m<sup>2</sup>
- **Terrasse:** ca. 13 m<sup>2</sup>, überdacht
- **Material:** Hochwertiges, langsam gewachsenes Nadelholz
- **Bauweise:** Blockbohlen mit Nut- und Federverbindung

## TECHNISCHE DATEN

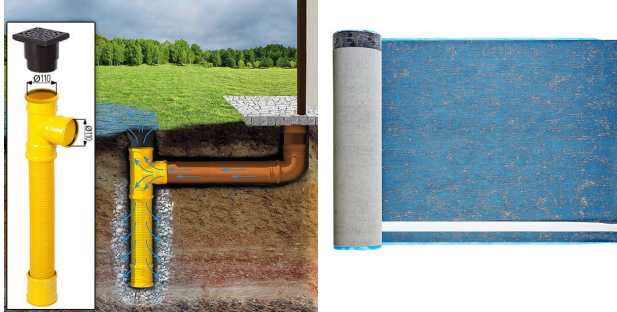
<b>Marke</b>	<a href="#">Premium Gartenhaus</a>
<b>Breite</b>	<a href="#">518 cm</a>
<b>Raumanzahl</b>	<a href="#">1</a>
<b>Dachform</b>	<a href="#">Satteldach</a>
<b>Tiefe</b>	<a href="#">863 cm</a>
<b>Wandstärke</b>	<a href="#">44 mm + Holzverschalung Isoliert</a>
<b>Holzbehandlung</b>	<a href="#">Unbehandelt</a>



<b>Verglasung</b>	<a href="#">Doppelverglasung</a>
<b>Haus Typ</b>	<a href="#">Modern</a>
<b>Terrasse</b>	<a href="#">optional</a>
<b>Grundfläche</b>	<a href="#">38,55 m<sup>2</sup></a>
<b>Außenmaß</b>	<a href="#">863 x 518 cm</a>
<b>Firsthöhe</b>	<a href="#">445,5 cm</a>
<b>Seitenhöhe der Wände</b>	<a href="#">243 cm</a>
<b>Türmaße</b>	<a href="#">2* 70 x 192 cm, 1* 161 cm x 192 cm</a>
<b>Dachfläche</b>	<a href="#">60 m<sup>2</sup></a>
<b>Bauweise</b>	<a href="#">44 mm + 50 mm Isolierung + 18-20 mm Holzverschalung</a>
<b>Boden</b>	<a href="#">20 mm Nut- und Federbretter + 50 mm Isolierung (als Zubehör erhältlich)</a>
<b>Dachaufbau</b>	<a href="#">20 mm Nut- und Federbretter + 50 mm Isolierung</a>
<b>Herstellergarantie</b>	<a href="#">5 Jahre</a>
<b>Holzart Fenster/Türen</b>	<a href="#">Kiefer</a>
<b>Spiegelverkehrter Aufbau</b>	<a href="#">Ja</a>
<b>Außenverkleidung</b>	<a href="#">Naturholz-Verkleidung</a>
<b>Dachüberstand</b>	<a href="#">0,0 cm</a>
<b>Dachwinkel</b>	<a href="#">40°</a>
<b>Fenstermaße:</b>	<a href="#">4* 70 x 144 cm, 1* 161 x 192 cm, 1* 138 x 105 cm, 2* 70 x 105 cm</a>
<b>Grundform</b>	<a href="#">Rechteckig</a>
<b>Schlafboden</b>	<a href="#">mit Schlafboden</a>
<b>Wohnfläche</b>	<a href="#">38,55 m<sup>2</sup></a>



## PASSENDES ZUBEHÖR



**Sickerschacht mit  
Zufluss/Abfluss Ø  
110 mm**

**Villasub E-KV-15 SK  
Schalungsbahn 20  
m<sup>2</sup>**