



BLOCKBOHLENHAUS ARNOLD (44MM + HOLZVERSCHALUNG), 43M²



€ 14112,00

Das Blockbohlenhaus ARNOLD ist nicht nur eine Erweiterung des Wohnraums, sondern bietet auch die Möglichkeit, einen separaten gemütlichen Bereich für ältere Familienmitglieder zu schaffen oder als Gästehaus für Besucher zu dienen. Die durchdachte Aufteilung und das moderne Design machen es zu einer ansprechenden Option für verschiedene Wohnbedürfnisse.





BESCHREIBUNG

BLOCKBOHLENHAUS ARNOLD (44MM + HOLZVERSCHALUNG)

Produktbeschreibung:

Das Blockbohlenhaus ARNOLD kombiniert ein modernes Design mit hoher Funktionalität und bietet einen geräumigen Wohnraum.

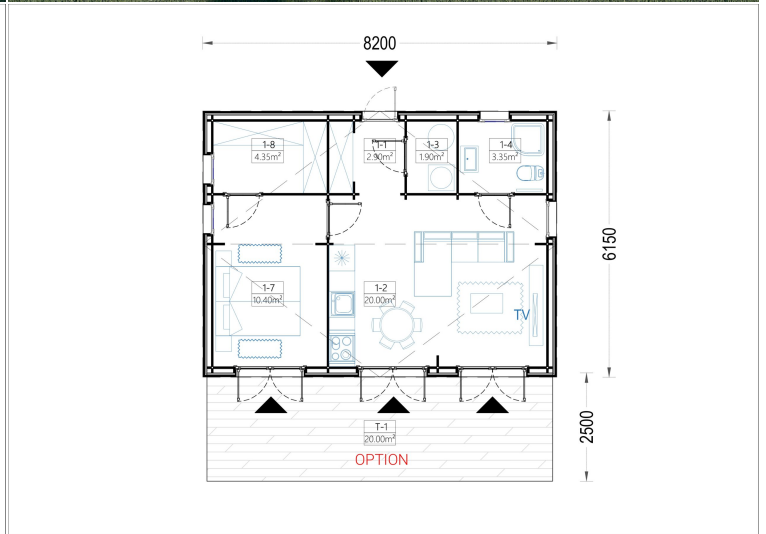
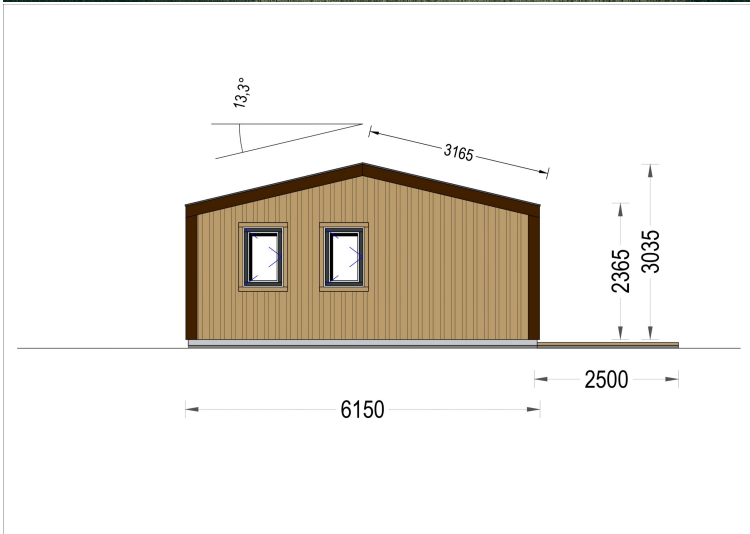
Highlights des Blockbohlenhauses ARNOLD:

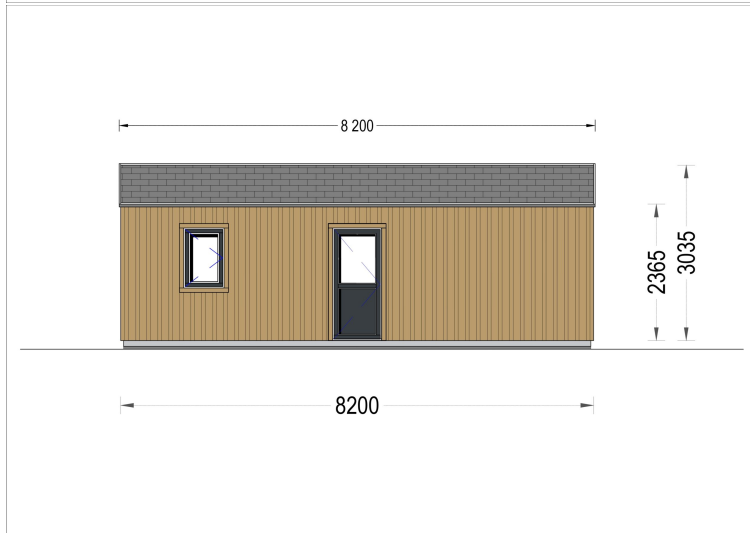
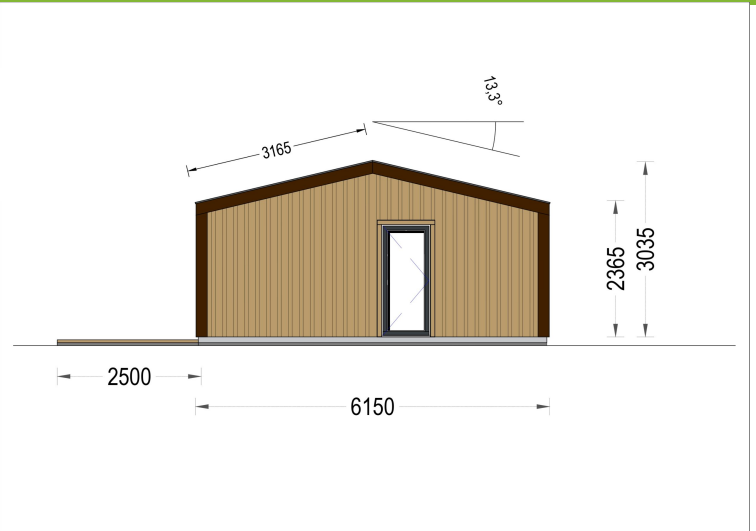
- 1. Wunderschöne vertikale Außenverkleidung:**
 - Die vertikale Holzverschalung verleiht dem Haus einen erstklassigen modernen Touch und eine ästhetische Ausstrahlung.
- 2. Große Fenster an der Vorderseite:**
 - Die großen Fenster an der Vorderseite lassen viel natürliches Licht in den Wohnraum und schaffen eine helle und einladende Atmosphäre.
- 3. Geräumiges Wohnzimmer mit offener Küche:**
 - Das Haus verfügt über ein großes Wohnzimmer mit einer offenen Küche, um wertvolle Zeit mit Familie und Freunden zu verbringen.
- 4. Sanft geneigtes Spitzdach:**
 - Das sanft geneigte Spitzdach harmoniert perfekt mit der Gesamtkonstruktion und schafft ein Gefühl von zusätzlichem Raum im Inneren.
- 5. Geräumige Terrasse:**
 - Eine optionale 20 m² große Terrasse bietet einen gemütlichen Platz im Freien zum Entspannen und Genießen.
- 6. Isolierte Version verfügbar:**
 - Für besonders hohen Komfort ist auch eine isolierte Version dieses Modells erhältlich, um den Wohnraum das ganze Jahr über angenehm zu gestalten.

Das Blockbohlenhaus ARNOLD ist nicht nur eine Erweiterung des Wohnraums, sondern bietet auch die Möglichkeit, einen separaten gemütlichen Bereich für ältere Familienmitglieder zu schaffen oder als Gästehaus für Besucher zu dienen. Die durchdachte Aufteilung und das moderne Design machen es zu einer ansprechenden Option für verschiedene Wohnbedürfnisse.



PREMIUM GARTENHAUS





TECHNISCHE DATEN

Marke	Premium Gartenhaus
Fußboden	
Dachform	Satteldach
Wandstärke	44mm + Holzverschalung
Holzbehandlung	Unbehandelt
Grundfläche	50.43 m ²
Breite	820 cm
Raumanzahl	6
Verglasung	Doppelverglasung



Haus Typ	Modern
Tiefe	615 cm
Terrasse	ohne Terrasse
Außenmaß	820 cm x 615 cm
Bauweise	34 mm + Holzverschalung
Fenstermaße:	1* 85 cm x 192 cm (Viitrine) , 3* 161 cm x 192 cm (Balkontür) , 3* 70 cm x 105 cm
Türmaße	1 * 85 cm x 192 cm (Eingang) , 4 * 85 cm x 192 cm (Innen)
Firsthöhe	318,5 cm
Seitenhöhe der Wände	251,5 cm
Spiegelverkehrter Aufbau	Ja
Dachfläche	52 m ²
Boden	19 - 20 mm Bodenbretter mit Nut-und-Feder-Verbindungen, Grundrahmen und Querstreben (Als Zubehör erhältlich)
Dachaufbau	18-20 mm Dachbretter
Dachwinkel	13,3°
Grundform	Rechteckig
Herstellergarantie	5 Jahre
Holzart Fenster/Türen	Kiefer
Wohnfläche	42.9 m ²

SIE KÖNNEN AUCH MÖGEN...



[Sickerschacht mit
Zufluss/Abfluss Ø 110 mm](#)

[Villasub E-KV-15 SK
Schalungsbahn 60 m²](#)



ANMERKUNGEN
