



BLOCKBOHLENHAUS ARNOLD ISOLIERT (66MM + HOLZVERSCHALUNG), 40M²



€ 44772,00

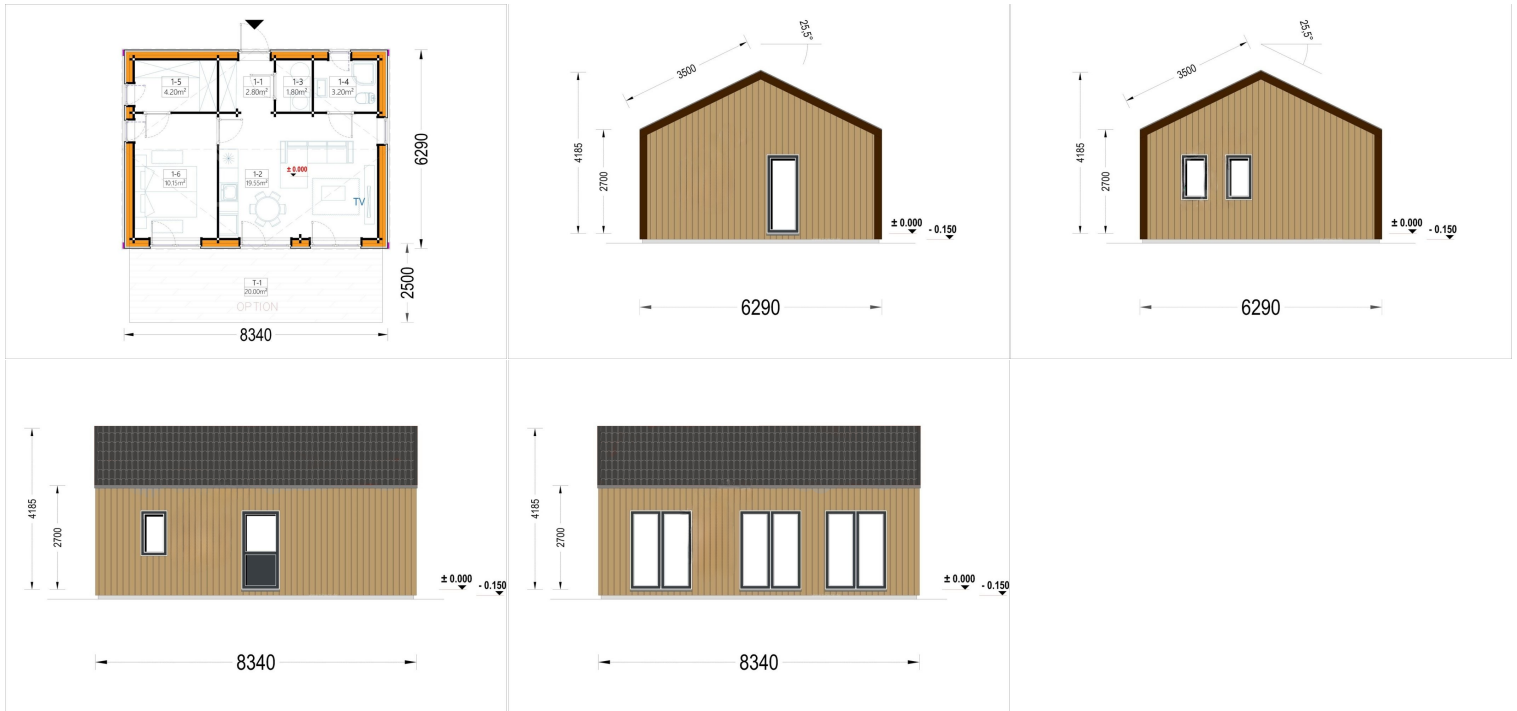
Das Blockbohlenhaus ARNOLD ist nicht nur eine Erweiterung des Wohnraums, sondern bietet auch die Möglichkeit, einen separaten gemütlichen Bereich für ältere Familienmitglieder zu schaffen oder als Gästehaus für Besucher zu dienen. Die durchdachte Aufteilung und das moderne Design machen es zu einer ansprechenden Option für verschiedene Wohnbedürfnisse.

Kategorien: [Isolierte Wohnhäuser](#)





GALERIEBILDER



BESCHREIBUNG

BLOCKBOHLENHAUS ARNOLD (66MM + HOLZVERSCHALUNG ISOLIERT)

Modell "ARNOLD": Wohnkomfort und Funktionalität in Einem

Highlights des Modells:

- Elegante Außenverkleidung:** Die Hütte besticht durch eine wunderschöne vertikale Außenverkleidung, die ihr einen erstklassigen modernen Touch verleiht.
- Lichtdurchflutete Räume:** Große Fenster an der Vorderseite sowie kleinere Fenster sorgen für reichlich natürliches Licht und schaffen eine offene und einladende Atmosphäre.
- Geräumiges Wohnzimmer mit offener Küche:** Der Wohnbereich ist großzügig gestaltet und bietet eine offene Küche, um gemeinsam wertvolle Zeit zu verbringen.
- Harmonisches Spitzdach:** Das sanft geneigte Spitzdach harmoniert perfekt mit der gesamten Konstruktion und schafft das Gefühl von zusätzlichem Raum im Inneren.
- Große Terrasse:** Eine geräumige 20 m² große Terrasse (optionales Zubehör) lädt dazu ein, kostbare Zeit am Vormittag oder Abend gemütlich zu genießen.

Verstärkte, winterfeste Bauweise:



Die verstärkte Bauweise dieses Modells ermöglicht es, höhere Schneelasten in den Wintermonaten zu tragen. Die dicken Wände schützen effektiv vor Kälte, was ARNOLD zu einem dauerhaften Wohnsitz macht, der das ganze Jahr über Wärme und Komfort bietet.

Vielseitige Nutzungsmöglichkeiten:

ARNOLD kann nicht nur als eigenständiges Zuhause dienen, sondern auch als Erweiterung des Hauptwohnsitzes. Mit einem Wohn- und Schlafzimmer, einem Hauswirtschaftsraum und einem begehbaren Kleiderschrank bietet es alles, was zum komfortablen Wohnen benötigt wird. Bei Bedarf kann es auch als Gästehaus genutzt werden, um Familie und Freunde für ein Wochenende willkommen zu heißen.

Wärmedämmung für höchsten Komfort:

Die Wohnqualität wird durch eine erstklassige Wärmedämmung gewährleistet. Mit 300 mm Dachisolierung sowie isolierten Böden (150 mm) und Wänden (200 mm) bietet dieses Fertighaus aus Holz das ganze Jahr über einen warmen und behaglichen Rückzugsort – perfekt für kurze Aufenthalte oder als Hauptwohnsitz.

TECHNISCHE DATEN

| | |
|-----------------------|---|
| Marke | Premium Gartenhaus |
| Dachaufbau | 2×135 mm Dachsparren aus Holz; Profilholz Fichte AB Doppelnut EI30; 300 mm Dachsparren aus Holz (mit 300 mm Dämmung); 25 mm Holzlatten OSB Platte |
| Fußboden | OPTIONAL - 150 mm Fundamentbalken aus Holz (mit 150 mm Dämmung); 20-30 mm dicke Nut- und Federbretter |
| Dachform | Satteldach |
| Wandstärke | 66 mm + Holzverschalung Isoliert |
| Holzbehandlung | Unbehandelt |
| Grundfläche | 50.43 m² |
| Breite | 834 cm |
| Raumanzahl | 6 |
| Verglasung | Doppelverglasung |
| Haus Typ | Modern |



| | |
|---------------------------------|--|
| Tiefe | 629 cm |
| Terrasse | ohne Terrasse |
| Außenmaß | 8.34 x 6.29 m |
| Fenstermaße: | 1 * 85 x 205.5 cm (Panoramafenster) , 3 * 161 x 205.5 cm (Balkontür) , 3 * 70 x 118.5 cm |
| Türmaße | 1 * 100 x 210 cm (Eingangstür) , 4 * 85 x 205.5 cm (Innentüren) |
| Firsthöhe | 418,5 cm |
| Seitenhöhe der Wände | 270 cm |
| Spiegelverkehrter Aufbau | Ja |
| Dachfläche | 59,5 m² |
| Boden | 19 - 20 mm Bodenbretter mit Nut-und-Feder-Verbindungen, Grundrahmen und Querstreben (Als Zubehör erhältlich) |
| Dachwinkel | 25,5° |
| Grundform | Rechteckig |
| Herstellergarantie | 5 Jahre |
| Wohnfläche | 29.70 m² |
| Fenster | Komplettsatz dreifachverglaste PVC-Fenster und Außentüren, weiß |



SIE KÖNNEN AUCH MÖGEN...



**Sickerschacht mit
Zufluss/Abfluss Ø
110 mm**



**Villasub E-KV-15 SK
Schalungsbahn 60
m²**