

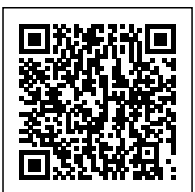


## **BLOCKBOHLENHAUS GRAZ (44 + 44 MM) 54 M<sup>2</sup>**



**€ 18021,82**

Das Blockbohlenhaus GRAZ bietet eine gelungene Kombination aus Zweckmäßigkeit und Geräumigkeit. Mit seinem effizienten Grundriss und der komfortablen Ausstattung ist es eine ideale Lösung für Familien, die nach einem funktionellen und gemütlichen Raum im Garten suchen. Hergestellt aus hochwertigem Nadelholz, verspricht es eine langlebige und zuverlässige Struktur für viele Jahre.





## **BESCHREIBUNG**

### **BLOCKBOHLENHAUS GRAZ (44 + 44 MM) 54 M<sup>2</sup>**

#### **Produktbeschreibung:**

Das Blockbohlenhaus GRAZ ist eine zweckmäßige und geräumige Hütte, die sich ideal für den Gartenbereich eignet. Hier sind die herausragenden Merkmale dieses Modells:

#### **Highlights des Modells:**

##### **1. Effizienter Grundriss:**

- Der Grundriss der Hütte ist zweckmäßig gestaltet und bietet 2 Schlafzimmer, ein geräumiges Wohnzimmer und ein Badezimmer. Dadurch können Wohn- und Aufenthaltsbereiche effizient getrennt werden.

##### **2. Großer Wohnbereich:**

- Mit 20,20 m<sup>2</sup> Wohnfläche bietet das Haus ausreichend Platz für eine große Sitzecke, einen Essbereich und eine Küchenzeile. Dies schafft einen gemütlichen Aufenthaltsraum.

##### **3. Geräumige Schlafzimmer:**

- Zwei 9 m<sup>2</sup> große Räume eignen sich perfekt für die Einrichtung der Schlafzimmer und bieten ausreichend Platz und Privatsphäre.

##### **4. Eigenes Badezimmer:**

- Ein eigenes Badezimmer im Haus sorgt für maximalen Komfort und Bequemlichkeit.

##### **5. Natürliches Licht:**

- Viele Fenster, die die Hütte umgeben, sorgen für einen konstanten Zustrom von natürlichem Licht, was die Wohnatmosphäre erhellt.

#### **Anwendungsbereiche:**

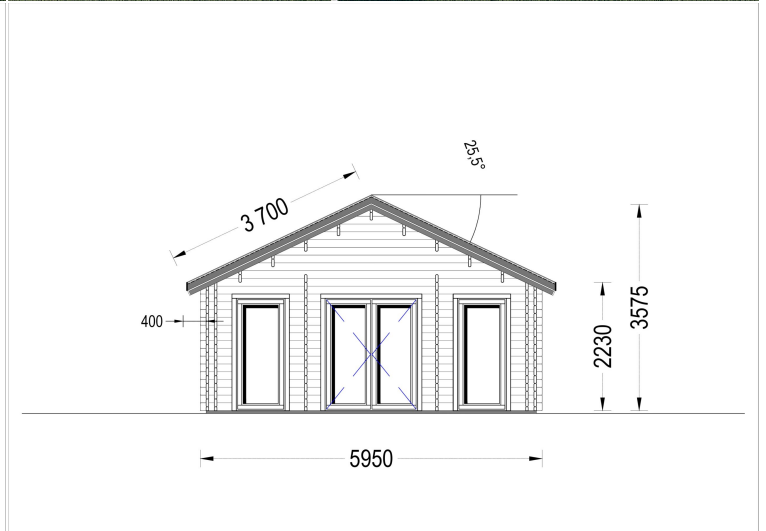
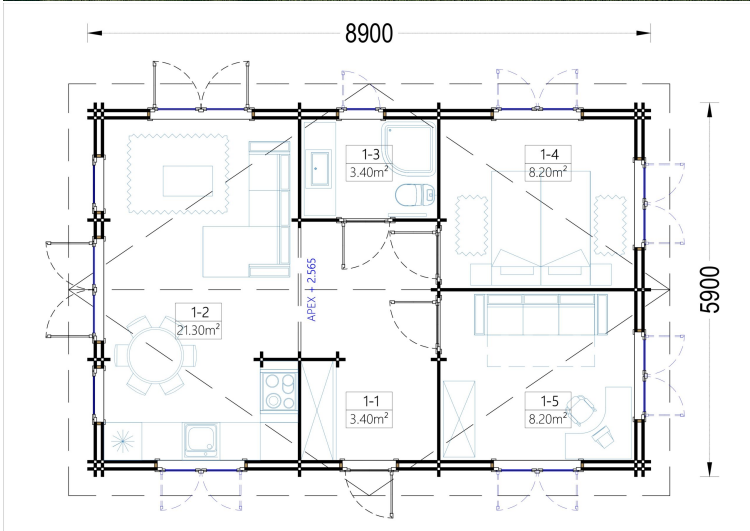
- Ideal als Gartenhaus oder Wohnraumerweiterung im Grünen.
- Perfekt für kleine bis mittelgroße Familien, die zusätzlichen Platz im Freien suchen.
- Vielseitig nutzbar als gemütliches Rückzugsort im Garten.

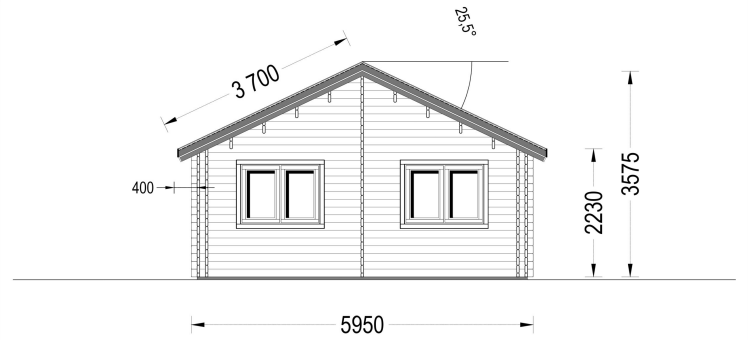
Das Blockbohlenhaus GRAZ bietet eine gelungene Kombination aus Zweckmäßigkeit und Geräumigkeit. Mit seinem effizienten Grundriss und der komfortablen Ausstattung ist es eine ideale Lösung für Familien, die nach einem funktionellen und gemütlichen Raum im Garten suchen. Hergestellt aus hochwertigem Nadelholz, verspricht es eine langlebige und zuverlässige Struktur für viele Jahre.





# PREMIUM GARTENHAUS





## TECHNISCHE DATEN

<b>Maße</b>	5900,000 × 8900,000 cm
<b>Marke</b>	Premium Gartenhaus
<b>Raumanzahl</b>	4
<b>Breite</b>	890 cm
<b>Dachform</b>	Satteldach
<b>Wandstärke</b>	44 mm
<b>Holzbehandlung</b>	Unbehandelt
<b>Verglasung</b>	Doppelverglasung
<b>Grundfläche</b>	5,4 m <sup>2</sup>



<b>Tiefe</b>	590 cm
<b>Terrasse</b>	ohne Terrasse
<b>Außenmaß</b>	890 x 590 cm
<b>Haus Typ</b>	Klassisch

## **ANMERKUNGEN**

---

---

---

---

---

---

---