



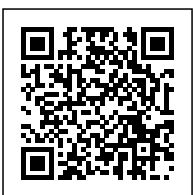
BLOCKBOHLENHAUS LUDWIG (44 + 44MM), 6X12M, 72M²



€ 24156,00

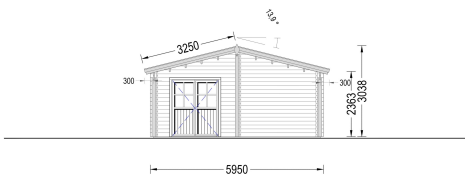
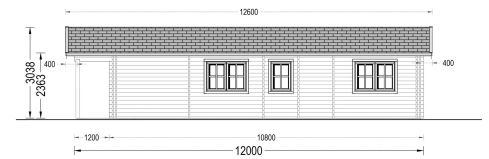
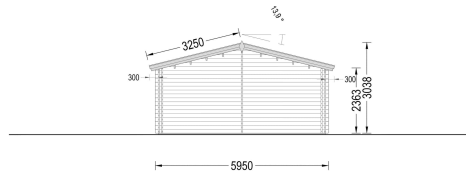
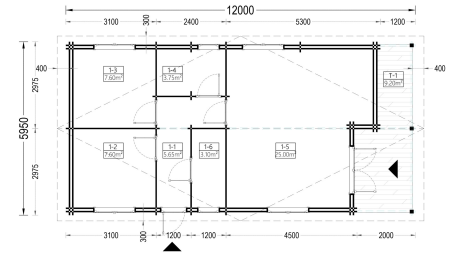
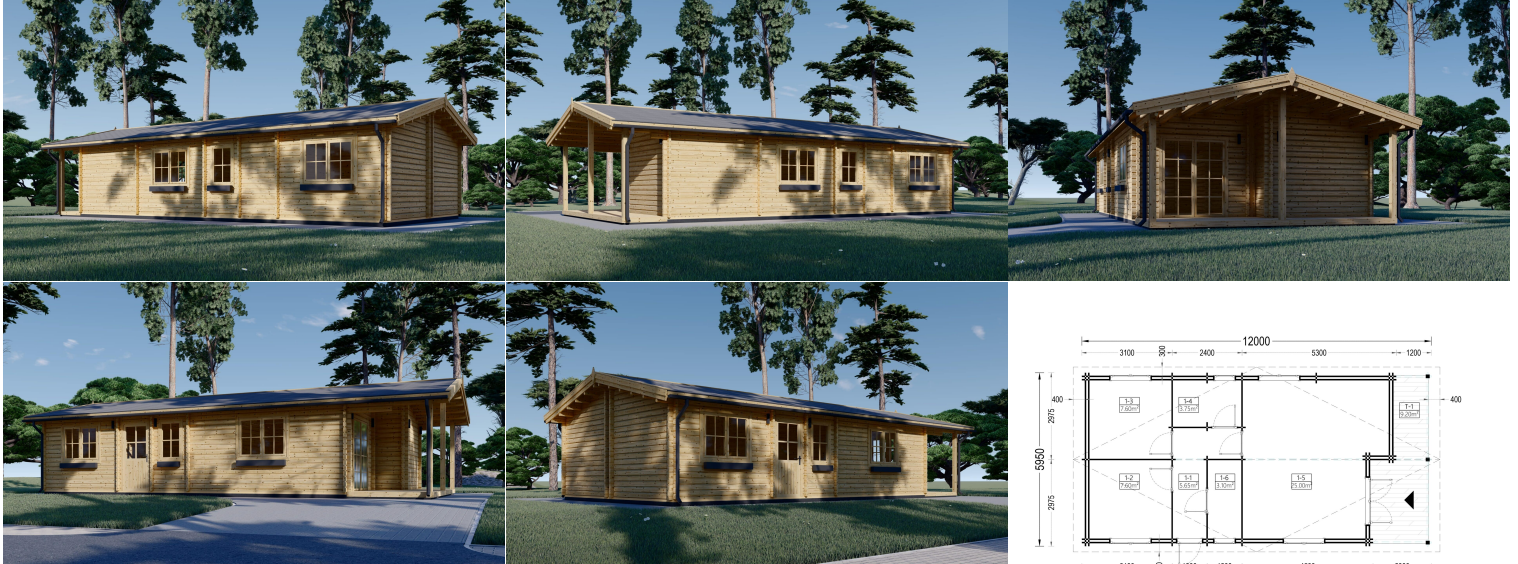
Das Blockbohlenhaus LUDWIG – ein geräumiges und charmantes Zuhause, das mit seiner hochwertigen 66 mm Blockbohlenkonstruktion ein Höchstmaß an Wohnkomfort und Tradition bietet. Mit einer großzügigen Wohnfläche von 72 m² und durchdachten Details präsentiert dieses Modell ein behagliches und funktionales Wohnerlebnis, ideal als Hauptwohnsitz, Wohnraumerweiterung, Zweitwohnsitz oder Gästehaus.

Kategorien: [Blockbohlenhäuser](#)





GALERIEBILDER



BESCHREIBUNG

BLOCKBOHLENHAUS LUDWIG (44 + 44MM), 6X12M, 72M²

Willkommen im Blockbohlenhaus LUDWIG – ein geräumiges und charmantes Zuhause, das mit seiner



hochwertigen 44+44 mm Blockbohlenkonstruktion ein Höchstmaß an Wohnkomfort und Tradition bietet. Mit einer großzügigen Wohnfläche von 72 m² und durchdachten Details präsentiert dieses Modell ein behagliches und funktionales Wohnerlebnis, ideal als Hauptwohnsitz, Wohnraumerweiterung, Zweitwohnsitz oder Gästehaus.

Geräumiges 25 m² großes Wohnzimmer:

Das Herzstück des Blockbohlenhauses LUDWIG ist das geräumige 25 m² große Wohnzimmer. Dieser großzügige Raum ist groß genug, um der zentrale Aufenthaltsort im Haus zu werden. Hier können Sie gemütliche Abende mit Familie und Freunden verbringen.

Traditionelles Pultdach für klassisches Aussehen:

LUDWIG präsentiert ein traditionelles Pultdach, das für ein schönes klassisches Aussehen sorgt und sich gut in Ihren Garten einfügt. Diese architektonische Gestaltung verleiht dem Haus eine zeitlose Ästhetik.

2 Schlafzimmer für Privatsphäre und Gästeempfang:

Das Blockbohlenhaus LUDWIG verfügt über 2 Schlafzimmer, die es Ihnen ermöglichen, Ihre Privatsphäre zu wahren und auch Gäste zu empfangen. Diese gut durchdachte Raumgestaltung schafft individuelle Rückzugsorte im Haus.

Funktionaler Abstellraum:

Ein funktioneller Abstellraum bietet zusätzlichen Stauraum, um Ordnung im Haus zu halten und Platz für persönliche Gegenstände zu schaffen.

Eigener Badezimmerbereich:

LUDWIG bietet einen eigenen Badezimmerbereich, der für zusätzlichen Komfort sorgt. Dieser persönliche Rückzugsort trägt zu einer angenehmen Wohnatmosphäre bei.

Wenn Sie schon lange von einem Holzhaus träumen, ist jetzt der beste Zeitpunkt, diesen Traum zu verwirklichen! Unser Holzhaus LUDWIG könnte eine ideale und überaus praktische Wahl für alle sein, die eine Wohnraumerweiterung, einen Zweitwohnsitz oder ein Gästehaus suchen. In der relativ kompakten Konstruktion finden alle wesentlichen Elemente zum Wohnen Platz, die einen komfortablen Aufenthalt garantieren: Aufenthalts- und Ruheräume, Stauräume und ein Bad.

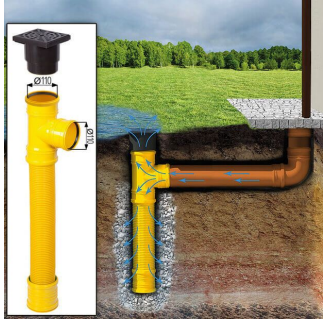
TECHNISCHE DATEN

Maße

6600 × 3000 × 2490 cm



SIE KÖNNEN AUCH MÖGEN...



**Sickerschacht mit
Zufluss/Abfluss Ø
110 mm**