



BLOCKBOHLENHAUS MIT SCHLAFBODEN DORNBIRN (44 MM), 20 M² + 16 M² MIT PULTDACH



€ 10680,00

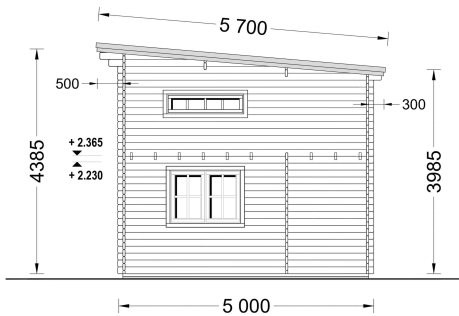
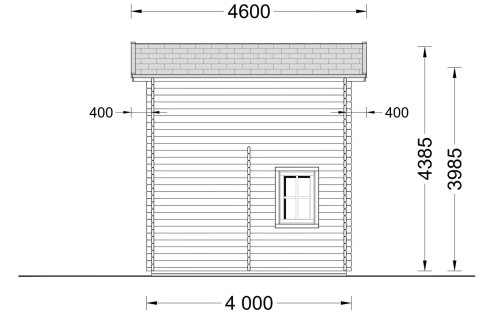
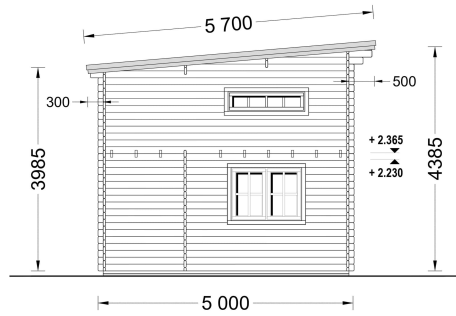
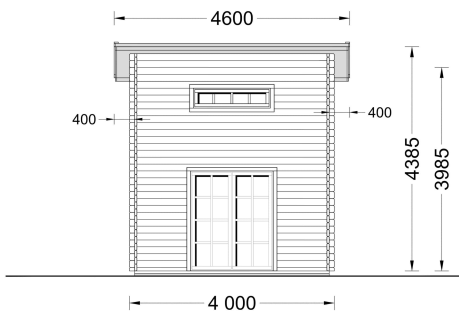
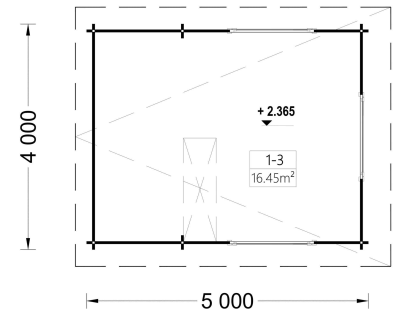
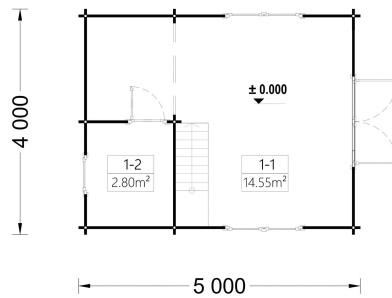
Die zweigeschossige Bauweise von DORNBIRN ermöglicht eine praktische Trennung des Wohn- und Ruhebereichs, was besonders bei begrenztem Platz eine effiziente Raumnutzung ermöglicht.

Kategorien: [Blockbohlenhäuser](#)





GALERIEBILDER



BESCHREIBUNG

BLOCKBOHLENHAUS MIT SCHLAFBODEN DORNBIRN (44 MM), 20 M² + 16 M² MIT PULTDACH

Herzlich willkommen im Blockbohlenhaus DORNBIRN mit einer Wandstärke von 44 mm und einer Gesamtfläche von 20 m² plus einem 16 m² großen Schlafboden, diesmal mit Pultdach. Hier sind die



Highlights des Modells:

Highlights des Modells:

1. **Zweigeschossige Bauweise:** Die zweigeschossige Bauweise von DORNBIRN ermöglicht eine praktische Trennung des Wohn- und Ruhebereichs, was besonders bei begrenztem Platz eine effiziente Raumnutzung ermöglicht.
2. **Geräumiges Loft:** Das großzügige Loft bietet Ihnen einen ruhigen und ungestörten Bereich zum Schlafen. Die schrägen Dachfenster lassen viel Tageslicht herein und schaffen eine gemütliche Atmosphäre.
3. **Viele Fenster für Tageslicht:** Zahlreiche Fenster lassen viel Tageslicht in das Innere des Hauses, was nicht nur die Räume belebt, sondern auch ein angenehmes Wohngefühl schafft.
4. **Eigener Badbereich:** DORNBIRN verfügt über einen eigenen Badbereich, der den Wohnkomfort erhöht und die Grundbedürfnisse abdeckt.
5. **Pultdach für modernes Design:** Mit einem Pultdach verleiht DORNBIRN seinem Design einen modernen Touch und bietet zudem praktischen Schutz vor Witterungseinflüssen.
6. **Kompaktes Design für Komfort:** Trotz seiner kompakten Größe bietet DORNBIRN alle Annehmlichkeiten für einen komfortablen Aufenthalt und eignet sich perfekt als Singlewohnung oder stilvoller Lebensraum für ein Paar.
7. **Umweltfreundlicher Lebensraum:** DORNBIRN ist nicht nur ein effizient genutzter Raum, sondern auch ein umweltfreundlicher Lebensraum, der die Verbindung zur Natur durch das warme Holzmaterial verstärkt.
8. **Geeignet für ganzjährige Nutzung:** Bei zuverlässiger Wärmedämmung kann DORNBIRN das ganze Jahr über genutzt werden und bietet so Flexibilität für verschiedene Lebensstile.

Erleben Sie die Funktionalität und den Charme von DORNBIRN, einem kompakten Blockbohlenhaus mit Pultdach, das trotz seiner Größe einen gemütlichen und komfortablen Lebensraum bietet.

TECHNISCHE DATEN

