



## **BLOCKBOHLENHAUS MIT SCHLAFBODEN SALLY (44 + 44MM), 27M<sup>2</sup>**



**€ 14515,20**

Das Blockbohlenhaus SALLY ist eine großartige Wahl für Familien, die mehr Zeit in der Natur verbringen möchten. Es kann als Zweitwohnsitz oder Ferienhaus dienen und bietet Ihnen ein helles, gemütliches und funktionales Zuhause.







## BESCHREIBUNG

Das Blockbohlenhaus SALLY mit seinem Schlafboden und einer Gesamtfläche von 27 m<sup>2</sup> sowie einem zusätzlichen 9 m<sup>2</sup> großen Schlafboden bietet viele interessante Funktionen:

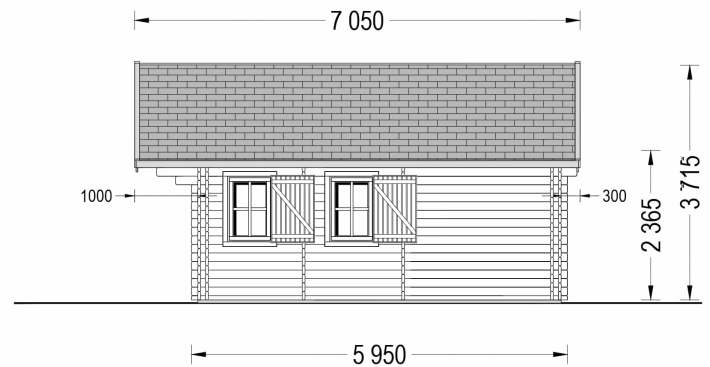
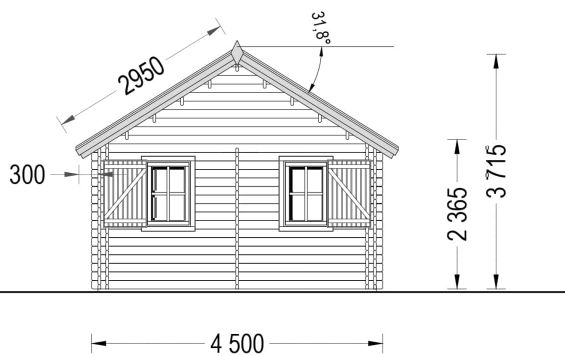
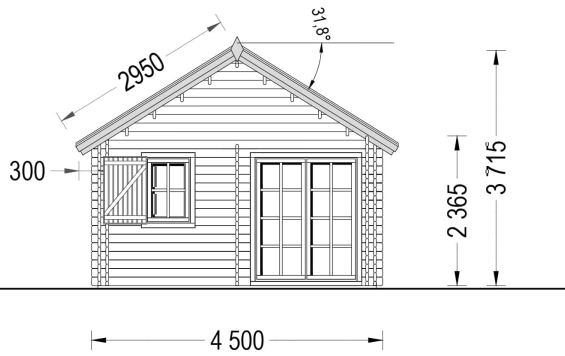
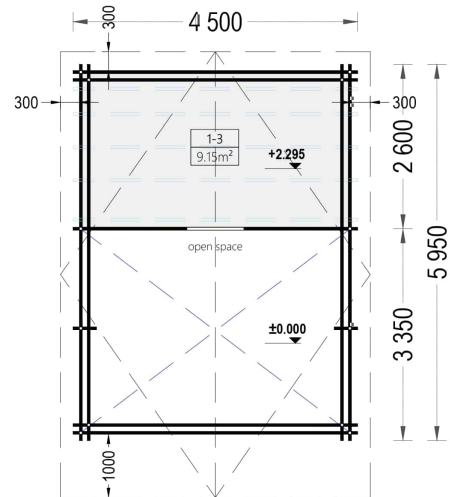
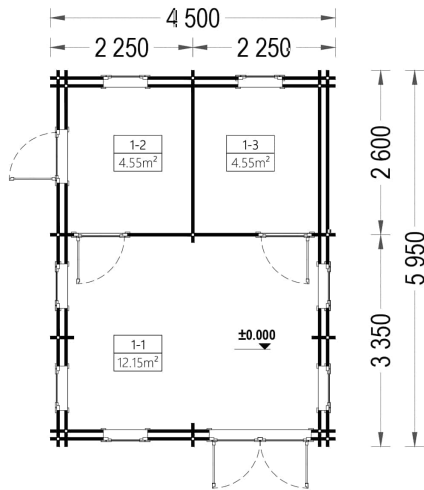
- **Effiziente Trennung von Wohn- und Ruhebereich:** Mit einem großen Aufenthaltsbereich und einem separaten Raum im ersten Stock können Sie den Raum effizient nutzen und Wohn- und Ruhebereiche voneinander abtrennen.
- **Komfortabler Schlafboden:** Das 10 m<sup>2</sup> große Loft im zweiten Stock bietet einen gemütlichen Schlafplatz. Ideal für Familien oder Gruppen, die mehr Schlafmöglichkeiten benötigen.
- **Stilvoller Dachüberstand:** Der Dachüberstand verleiht dem Blockbohlenhaus einen schattigen Bereich im Freien. Hier können Sie eine Bank aufstellen und sich entspannen oder ein Nickerchen machen.
- **Viel Tageslicht:** Dank zahlreicher Fenster wird der Innenraum mit natürlichem Tageslicht durchflutet, was für eine gemütliche und warme Atmosphäre sorgt.

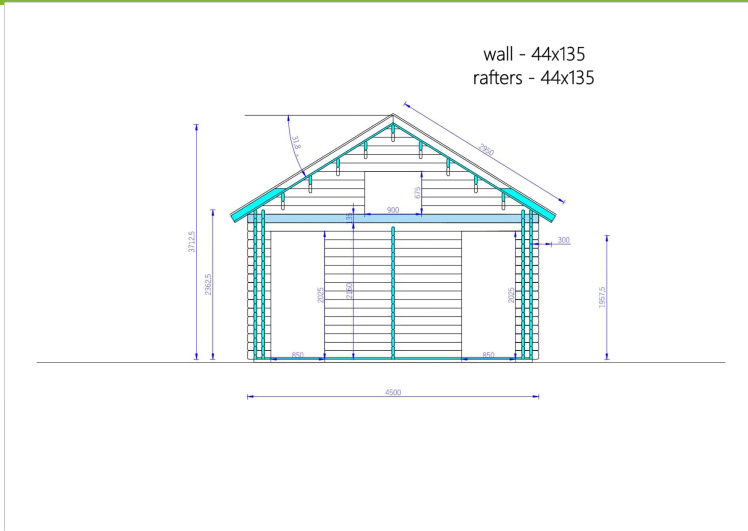
Das Blockbohlenhaus SALLY ist eine großartige Wahl für Familien, die mehr Zeit in der Natur verbringen möchten. Es kann als Zweitwohnsitz oder Ferienhaus dienen und bietet Ihnen ein helles, gemütliches und funktionales Zuhause. Dieses Haus zeichnet sich durch sein budgetfreundliches Design aus und ist eine attraktive Option für diejenigen, die die Vorzüge eines Holzhauses schätzen.





# PREMIUM GARTENHAUS





## TECHNISCHE DATEN

<b>Raumanzahl</b>	4
<b>Dachform</b>	Satteldach
<b>Wandstärke</b>	44 + 44 mm
<b>Breite</b>	450cm
<b>Verglasung</b>	Doppelverglasung
<b>Haus Typ</b>	Klassisch
<b>Terrasse</b>	ohne Terrasse
<b>Grundfläche</b>	2,7 m <sup>2</sup>
<b>Marke</b>	Premium Gartenhaus
<b>Holzbehandlung</b>	Unbehandelt
<b>Fußboden</b>	19 - 20 mm Bodenbretter mit Nut-und-Feder-Verbindungen, Grundrahmen und Querstreben (als Zubehör erhältlich)
<b>Bauweise</b>	Blockbohlen
<b>Dachüberstand</b>	30cm
<b>Dachaufbau</b>	18-20 mm Dachbretter
<b>Dachfläche</b>	42 m <sup>2</sup>
<b>Dachwinkel</b>	31,8°
<b>Fenstermaße:</b>	7* 70 cm x 105 cm
<b>Türmaße</b>	1* 161 cm x 192 cm , 1* 85 cm x 192 cm , 2* 85 cm x 192 cm;



<b>Holzart Fenster/Türen</b>	Kiefer
<b>Firsthöhe</b>	371,5 cm
<b>Seitenhöhe der Wände</b>	236,5 cm
<b>Herstellergarantie</b>	5 Jahre
<b>Innenmaß</b>	425 cm x 570 cm
<b>Rauminhalt</b>	72,1 m <sup>3</sup>
<b>Schlafboden</b>	mit Schlafboden

## **ANMERKUNGEN**

---

---

---

---

---

---

---