



## BLOCKBOHLENHAUS MIT SCHLAFBODEN UND TERRASSE TIROL (66 MM), 20 M<sup>2</sup> + 8 M<sup>2</sup>



**€ 14220,00**

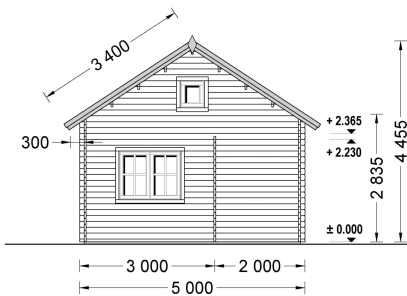
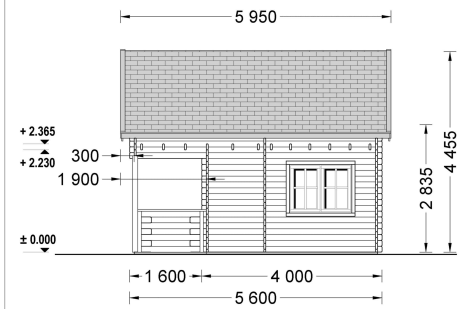
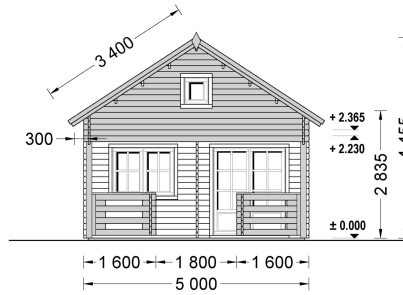
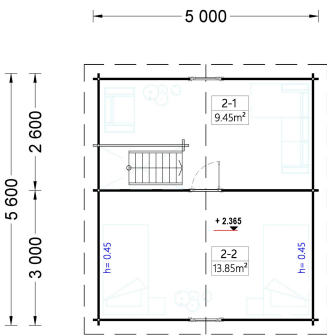
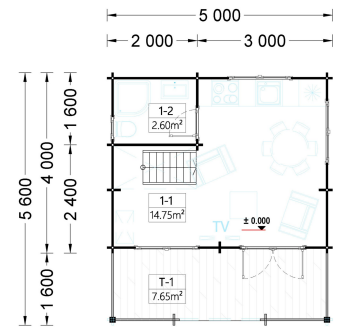
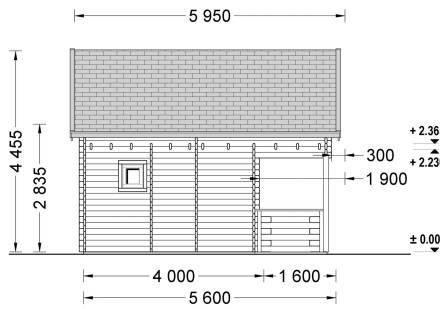
Das Blockbohlenhaus Tirol kombiniert eine durchdachte Raumaufteilung mit einem ansprechenden Design und schafft so einen idealen Rückzugsort im Grünen. Mit seinem Schlafboden und der Terrasse bietet es vielseitige Nutzungsmöglichkeiten und lädt zum Entspannen im Freien ein.

**Kategorien:** [Blockbohlenhäuser](#)





## GALERIEBILDER



## BESCHREIBUNG

### BLOCKBOHLENHAUS TIROL MIT SCHLAFBODEN UND TERRASSE (66



## MM)

### Produktbeschreibung:

Das Blockbohlenhaus Tirol ist ein charmantes und funktionales Modell, das mit einem Schlafboden und einer Terrasse ausgestattet ist. Hier sind die herausragenden Merkmale dieses Hauses:

### Highlights des Modells:

#### 1. Zweigeschossige Bauweise für Platzersparnis:

- Die zweigeschossige Bauweise ermöglicht eine effiziente Nutzung der Grundstücksfläche und bietet gleichzeitig ein Höchstmaß an Funktionalität und Komfort.

#### 2. Doppelt verglaste Fenster und Türen für Isolierung:

- Doppelt verglaste Fenster und Türen sorgen für zusätzliche Wärme- und Schalldämmung. Dies verbessert den Gesamtkomfort des Hauses.

#### 3. Bequeme Raumaufteilung:

- Das Haus verfügt über ein geräumiges Wohnzimmer im ersten Stock und eine komfortable Ruhezone im zweiten Stock. Die Aufteilung ist funktional und bietet verschiedene Nutzungsmöglichkeiten.

#### 4. Gemütliche überdachte Terrasse:

- Eine gemütliche überdachte Terrasse erweitert den Innenbereich der Hütte und bietet einen herrlichen Platz zum Entspannen im Freien.

#### 5. Robuste Nut-und-Feder-Konstruktion:

- Die robuste und zuverlässige Nut-und-Feder-Konstruktion gewährleistet die Langlebigkeit und Stabilität des Hauses.

#### 6. Eigener Badbereich:

- Das Blockbohlenhaus verfügt über einen eigenen Badbereich, der den Wohnkomfort vervollständigt.

### Anwendungsbereiche:

- Ideale Lösung für einen gemütlichen Ort, den Sie mit Familie und Freunden am Wochenende besuchen können.
- Geeignet als Wohnraumerweiterung im Garten, die als Aufenthaltsraum oder Gästehaus genutzt werden kann.



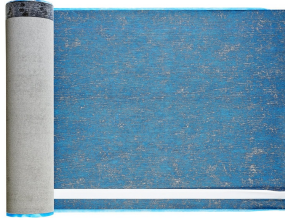
## TECHNISCHE DATEN



## SIE KÖNNEN AUCH MÖGEN...



[Sickerschacht mit Zufluss/Abfluss Ø 110 mm](#)



[Villasub E-KV-15 SK Schalungsbahn 60 m<sup>2</sup>](#)



[PVC Dachrinnen für Satteldach bis 8,75 m](#)