



BUNGALOW NEUSIEDL (66 MM + HOLZVERSCHALUNG), ISOLIERT 129 M²



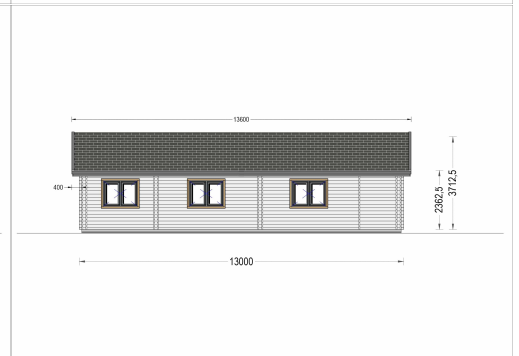
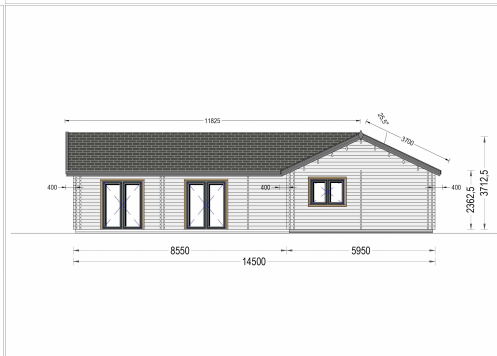
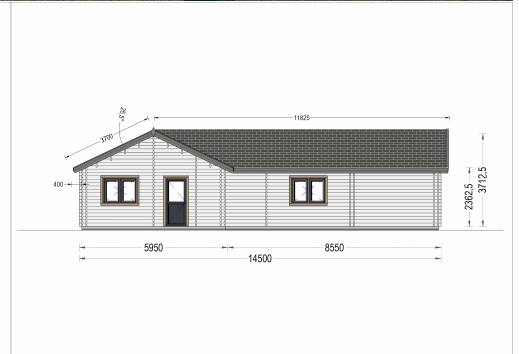
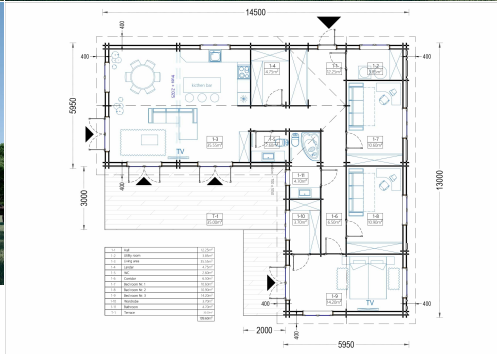
€ 146604,00

Das isolierte Holzhaus Neusiedl vereint höchste Qualitätsstandards mit einem durchdachten Design, um Ihnen ein Zuhause mit erstklassigem Komfort zu bieten. Erleben Sie die Flexibilität und Funktionalität dieses großzügigen Wohnbereichs, und gestalten Sie das Innere ganz nach Ihren Wünschen..

Kategorien: [Isolierte Wohnhäuser](#)



GALERIEBILDER



BESCHREIBUNG

BUNGALOW NEUSIEDL (66 MM + HOLZVERSCHALUNG), ISOLIERT 116 M²

Entdecken Sie den Bungalow Neusiedl, ein beeindruckendes Holzhaus, das nicht nur durch sein modernes Design, sondern auch durch seine herausragenden Eigenschaften überzeugt. Mit einer winterfesten Bauweise und einer durchdachten Isolierung bietet dieses Haus das ganze Jahr über höchsten Wohnkomfort für die



ganze Familie.

Highlights des Modells:

1. Geräumiger Aufenthaltsbereich mit offener Küche: Ein einladender Raum, der zum Mittelpunkt des familiären Zusammenkommens wird.
2. 3 getrennte Schlafbereiche: Jedes Familienmitglied findet seinen eigenen Rückzugsort für erholsame Stunden.
3. 35 m² große Veranda: Optional erhältlich, bietet dieser Raum die Möglichkeit, Mahlzeiten im Freien zu genießen und mehr Zeit im Freien zu verbringen.
4. Zwei funktionale Badezimmer: Für höchsten Komfort und praktische Nutzung.

Verstärkte, winterfeste Bauweise:

Das verstärkte Dach des Bungalow Neusiedl kann höhere Schneelasten tragen und gewährleistet somit Sicherheit in den Wintermonaten. Die dicken Wände sorgen für effektive Dämmung, wodurch das Haus das ganze Jahr über als dauerhafter Wohnsitz genutzt werden kann – mit Wärme und Komfort in jeder Jahreszeit.

Lichtdurchfluteter Raum und flexibler Grundriss:

Die zahlreichen großen Fenster und Türen schaffen einen lichtdurchfluteten Raum, der die Flexibilität und Funktionalität des Wohnbereichs unterstreicht. Der eingeschossige Grundriss ist besonders praktisch für Familien mit kleinen Kindern und Senioren, und erlaubt es Ihnen, das Innere ganz nach Ihren Wünschen zu planen und zu gestalten.

Wärmedämmung in Wohnqualität:

Das Holzhaus Neusiedl setzt auf eine hochwertige Wärmedämmung. Mit 300 mm Dämmmaterial für das Dach, isolierten Böden (150 mm) und Wänden (200 mm) wird ein Höchstmaß an Wohnkomfort erreicht. Egal, ob Sie das Haus als Ferienresidenz oder Hauptwohnsitz nutzen – Sie werden sich das ganze Jahr über in Ihrem Zuhause warm und behaglich fühlen.

Investieren Sie in den Bungalow Neusiedl, und erleben Sie die perfekte Verbindung von modernem Design, hochwertiger Bauweise und gemütlichem Wohnambiente.

Das isolierte Holzhaus Neusiedl vereint höchste Qualitätsstandards mit einem durchdachten Design, um Ihnen ein Zuhause mit erstklassigem Komfort zu bieten. Erleben Sie die Flexibilität und Funktionalität dieses großzügigen Wohnbereichs, und gestalten Sie das Innere ganz nach Ihren Wünschen.

Der Bausatz nach ÖNORM für ihr Eigenheim mit Komplettsatz dreifach verglaste PVC-Fenster und Außentüren, anthrazitgrau.



Mittlerer U-Wert 0,23 W/m²K

- Komplettsatz dreifach verglaste PVC-Fenster und Außentüren, anthrazitgrau
- 66 mm starke Blockbohlen
- inkl. Isolierung aus Mineralwolle
- inkl. Dampf und Windsperre
- kostenloser Energieausweis
- verstärkte Dachkonstruktion
- Bausatz nach ÖNORM
- Montage durch österreichische Firma bereits ab 25.000,- €

Unser isoliertes Holzhaus Neusiedl bietet durch die zahlreichen großen Fenster und Türen einen lichtdurchfluteten Raum. Erleben Sie die Flexibilität und Funktionalität dieses großen Bereichs - planen und gestalten Sie das Innere genauso, wie Sie es wünschen! Auch der eingeschossige Grundriss des Gebäudes ist besonders praktisch und komfortabel, vor allem für Familien mit kleinen Kindern und Senioren.

TECHNISCHE DATEN

Wandstärke	66 mm + Holzverschalung
Fußboden	OPTIONAL - 150 mm Fundamentbalken aus Holz (mit 150 mm Dämmung); 20-30 mm dicke Nut- und Federbretter
Dachform	Satteldach
Raumanzahl	11
Marke	Premium Gartenhaus
Grundfläche	116 m²
Außenmaß	13.29 x 14.79 m
Breite	1329 cm
Tiefe	1479 cm
Verglasung	dreifachverglaste PVC-Fenster und Außentüren
Haus Typ	Wohnhaus
Fenstermaße:	1 * 70 x 118.5 cm , 6 * 138 x 118.5 cm , 6 * 161 x 205.5 cm (Balkontür).
Türmaße	1 * 100 x 210 cm (Eingang) , 8 * 85 x 205.5 cm (Innen)
Seitenhöhe der Wände	295 cm



Firsthöhe	<u>430 cm</u>
Dachfläche	<u>188 m²</u>
Dachwinkel	<u>25,4°</u>
Wandaufbau	<u>66 mm Holzbalken; 200 mm Holzrahmen (mit 200 mm Dämmung); 25 mm Holzlatten (senkrecht); 25 mm Holzlatten (waagrecht); 18 - 20 mm Holzverkleidung</u>
Fenster	<u>Komplettsatz dreifachverglaste PVC-Fenster und Außentüren, weiß</u>
Wohnfläche	<u>76.25 m²</u>

