



## **BLOCKBOHLENHAUS BASEL (44MM) 6X6M, 36M<sup>2</sup> INKL. FUSSBODEN**



**UVP: € 10488,00 Angebot: € 8640,00**

Das Gartenhaus Basel verfügt über eine großzügige, 8 m<sup>2</sup> große, überdachte Terrasse. Diese bietet einen idealen Aufenthaltsraum im Freien, um die frische Luft zu genießen, Zeit mit Familie und Freunden zu verbringen oder den Raum als externen Arbeits- oder Besprechungsraum zu nutzen.





## **BESCHREIBUNG**

### **BLOCKBOHLENHAUS BASEL (44MM) 6X6M, 36M<sup>2</sup> INKL. FUSSBODEN**

Das Gartenhaus Basel ist ein klassisches Meisterwerk, das durch die effiziente Aufteilung des Innenraums und die ansprechende Außengestaltung besticht. Hier sind die herausragenden Merkmale dieses Modells:

#### **Highlights des Modells:**

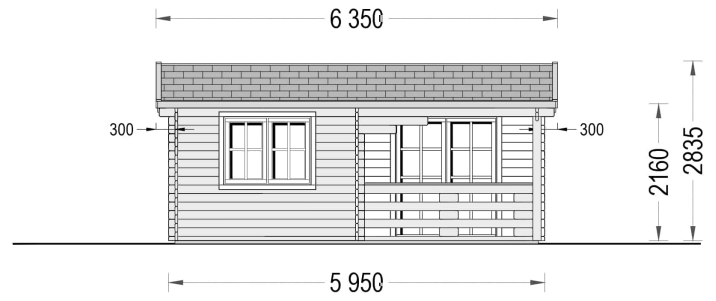
1. **Überdachte Terrasse (8 m<sup>2</sup>):** Das Gartenhaus Basel verfügt über eine großzügige, 8 m<sup>2</sup> große, überdachte Terrasse. Diese bietet einen idealen Aufenthaltsraum im Freien, um die frische Luft zu genießen, Zeit mit Familie und Freunden zu verbringen oder den Raum als externen Arbeits- oder Besprechungsraum zu nutzen.
2. **Elegantes Satteldach:** Ein elegantes Satteldach verleiht dem Haus eine charmante architektonische Note. Dieses Designelement sorgt nicht nur für eine ästhetische Optik, sondern bietet auch eine funktionale Dachform.
3. **Geräumiges Wohnzimmer:** Das Gartenhaus Basel bietet ein geräumiges Wohnzimmer, das sich ideal für gemütliche Stunden mit Familie und Freunden eignet. Hier können Sie sich gemeinsam entspannen und wohl fühlen.
4. **Kompakter Schlafbereich:** Das Haus verfügt über einen kompakten Schlafbereich, der Ihnen einen privaten und gemütlichen Rückzugsort bietet. Dieser eignet sich perfekt für entspannte Nächte.
5. **Eigener Badbereich:** Das Gartenhaus Basel bietet auch einen eigenen Badbereich, der den Wohnkomfort weiter steigert und alle wesentlichen Annehmlichkeiten für Ihren Aufenthalt bietet.

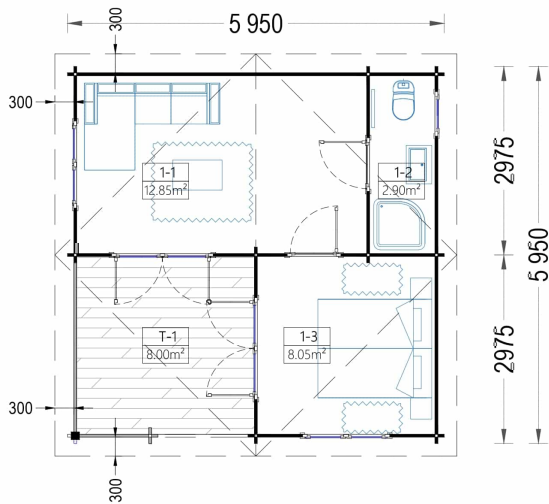
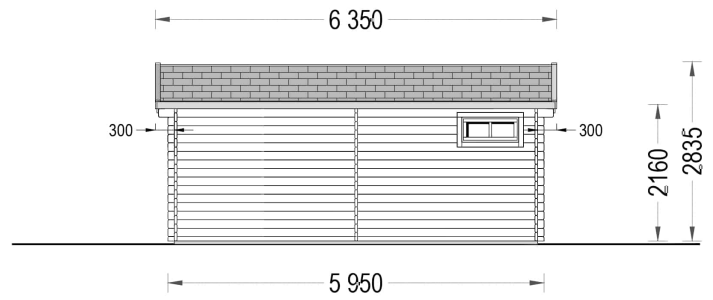
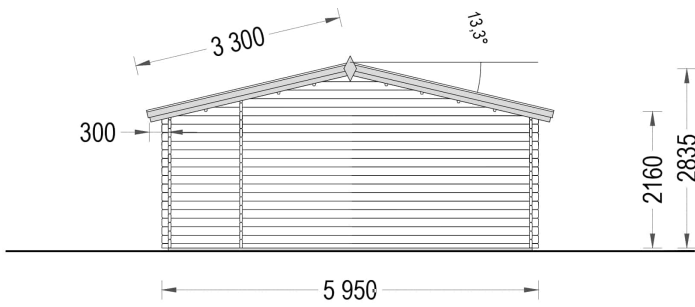
Für besonders hohen Komfort ist auch eine isolierte Version dieses Modells verfügbar. Das Gartenhaus Basel ist vielseitig nutzbar und kann je nach Bedarf in einen geschmackvollen Aufenthaltsraum, eine Werkstatt oder ein gemütliches Ferienhaus umgewandelt werden. Es vereint Funktionalität mit ansprechendem Design.





# PREMIUM GARTENHAUS





## TECHNISCHE DATEN

<b>Breite</b>	595 cm
<b>Marke</b>	Premium Gartenhaus
<b>Dachform</b>	Satteldach
<b>Wandstärke</b>	44 mm
<b>Holzbehandlung</b>	Unbehandelt
<b>Verglasung</b>	Doppelverglasung
<b>Tiefe</b>	595 cm
<b>Grundfläche</b>	2,7 m <sup>2</sup>
<b>Raumanzahl</b>	3



<b>Außenmaß</b>	595 x 595 cm
<b>Bauweise</b>	Blockbohlen
<b>Dachaufbau</b>	18-20 mm Dachbretter
<b>Dachfläche</b>	42 m <sup>2</sup>
<b>Fenstermaße:</b>	1* 90 cm x 39 cm (Lichtes Maß 77 cm x 26 cm) , 2* 138 cm x 105 cm (Lichtes Maß 125 cm x 92 cm)
<b>Türmaße</b>	Außen: 2* 161 cm x 192 cm (Lichtes Maß 148 cm x 185,5 cm) , Innen: 2* 85 cm x 192 cm (Lichtes Maß 72 cm x 185,5 cm)
<b>Seitenhöhe der Wände</b>	216 cm
<b>Firsthöhe</b>	283,5 cm
<b>Haus Typ</b>	Klassisch
<b>Terrasse</b>	mit Terrasse
<b>Spiegelverkehrter Aufbau</b>	Ja
<b>Boden</b>	19 - 20 mm Bodenbretter mit Nut-und-Feder-Verbindungen, Grundrahmen und Querstreben (Als Zubehör erhältlich)
<b>Dachwinkel</b>	13,3°
<b>Dachüberstand</b>	30cm
<b>Grundform</b>	Quadratisch

## SIE KÖNNEN AUCH MÖGEN...



**Sickerschacht mit  
Zufluss/Abfluss Ø 110 mm**



**Anbau Werkzeugschuppen  
- 161 x 273 cm**



## **ANMERKUNGEN**

---

---

---

---

---

---

---