



BLOCKBOHLENHAUS SASCHA (34MM + HOLZVERSCHALUNG), 20M²



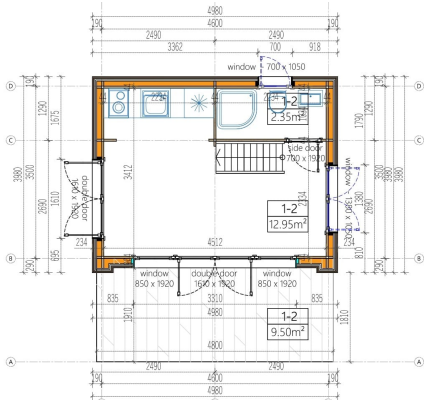
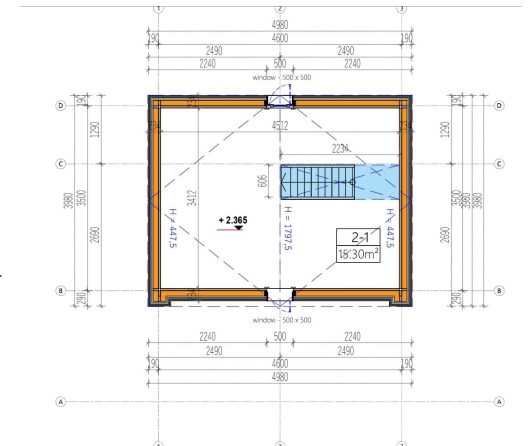
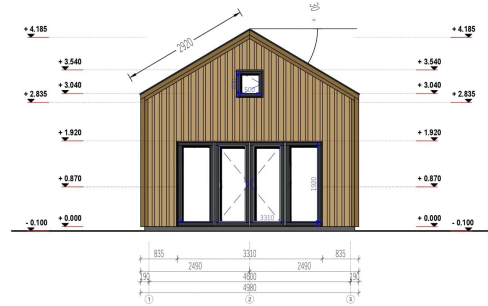
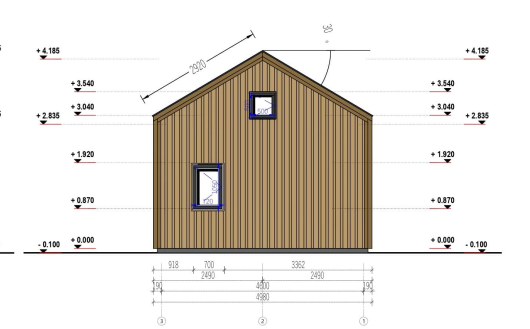
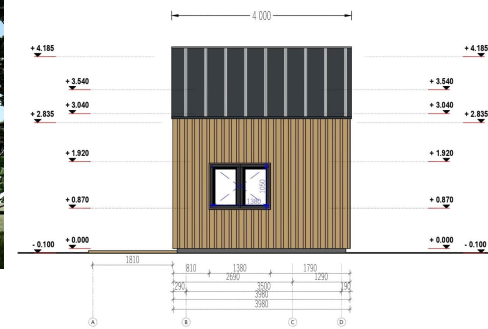
€ 11568,00

Mit SASCHA erhalten Sie nicht nur ein Blockbohlenhaus, sondern einen exklusiven Ort, der höchsten Ansprüchen an Wohnkomfort und Design gerecht wird. Erfüllen Sie sich den Traum von einem eigenen Rückzugsort im Grünen und genießen Sie die Vorzüge dieses durchdachten und ästhetischen Modells.

Kategorien: [Blockbohlenhaus mit Wandverschalung](#)



GALERIEBILDER





BESCHREIBUNG

WILLKOMMEN ZU SASCHA - DEM BLOCKBOHLENHAUS, DAS MIT SEINEM DURCHDACHTEN DESIGN UND SEINER HOCHWERTIGEN AUSSTATTUNG EIN HÖCHSTMASS AN WOHNKOMFORT BIETET.

Mit einer 34 mm Holzverschalung und einer Fläche von 20 m² vereint dieses Modell Eleganz und Funktionalität in einem.

Idealer Rückzugsort mit getrennten Bereichen:

SASCHA überzeugt mit einer großzügigen Fläche von 15 m², die sich ideal dazu eignet, einen gemütlichen Rückzugsort zu schaffen. Die klare Aufteilung ermöglicht die Trennung von Wohn- und Schlafbereich, sodass Sie Ihre persönlichen Bedürfnisse flexibel gestalten können.

Reizende Terrasse für Outdoor-Genuss:

Genießen Sie die frische Luft und verbringen Sie entspannte Stunden im Freien auf der reizenden 10 m² großen Terrasse von SASCHA. Ein perfekter Ort, um die Natur zu erleben und das harmonische Zusammenspiel von Innen- und Außenraum zu genießen.

Exklusive Kombination aus klassischem und modernem Look:

SASCHA besticht durch eine ansprechende Kombination aus klassischem Charme und modernem Look. Die 34 mm starke Holzverschalung verleiht dem Blockbohlenhaus eine zeitlose Eleganz, während moderne Details für Exklusivität und Individualität sorgen.

Sonnenlichtdurchflutetes Wohnzimmer:

Die großen Fensterflächen von SASCHA lassen viel Tageslicht in das Innere strömen, schaffen eine helle und freundliche Atmosphäre und machen das Wohnzimmer zu einem gemütlichen Aufenthaltsbereich, in dem Sie sich wohlfühlen werden.

Privates Badezimmer für höchsten Wohnkomfort:

Ein besonderes Highlight von SASCHA ist das eigene Badezimmer, das für persönlichen Wohnkomfort sorgt. Genießen Sie die Annehmlichkeiten eines privaten Rückzugsortes und gestalten Sie Ihren Wohnbereich nach Ihren individuellen Bedürfnissen.

Mit SASCHA erhalten Sie nicht nur ein Blockbohlenhaus, sondern einen exklusiven Ort, der höchsten Ansprüchen an Wohnkomfort und Design gerecht wird. Erfüllen Sie sich den Traum von einem eigenen Rückzugsort im Grünen und genießen Sie die Vorzüge dieses durchdachten und ästhetischen Modells.



TECHNISCHE DATEN

Marke	Premium Gartenhaus
Fußboden	
Haus Typ	Modern
Grundfläche	20 m²
Breite	500 cm
Dachform	Satteldach
Tiefe	400 cm
Holzbehandlung	Unbehandelt
Wandstärke	44mm + Holzverschalung
Verglasung	Doppelverglasung
Schlafboden	mit Schlafboden
Terrasse	ohne Terrasse
Raumanzahl	3
Außenmaß	500 x 400 cm

