



BLOCKBOHLENHAUS SASCHA (44 MM + HOLZVERSCHALUNG), 20 M² ISOLIERT



€ 15900,00

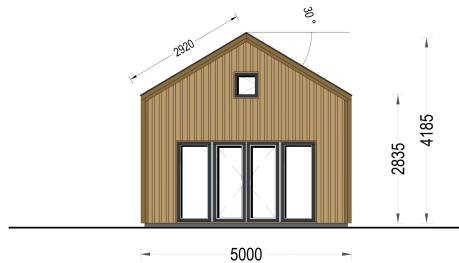
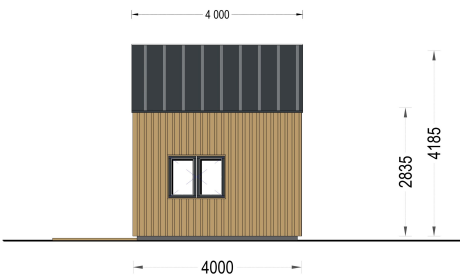
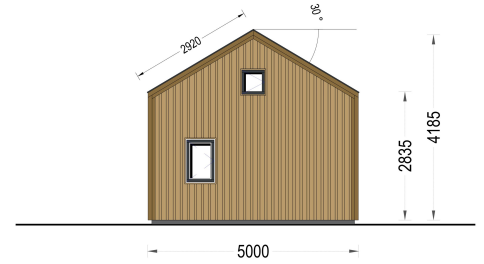
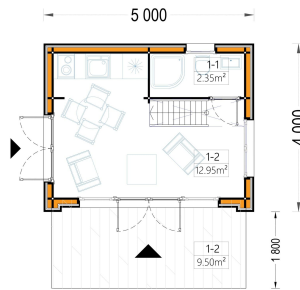
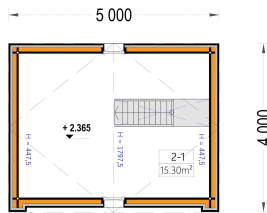
Das Isolierte Blockbohlenhaus **SASCHA** verbindet klassisches Holzdesign mit modernen architektonischen Akzenten – und bietet auf kompakter Fläche erstaunlich viel Wohnqualität.

Kategorien: [Isolierte Gartenhäuser](#), [Isolierte Blockbohlenhäuser](#)





GALERIEBILDER



BESCHREIBUNG

BLOCKBOHLENHAUS SASCHA (44 MM + HOLZVERSCHALUNG), 20 M² - ISOLIERT

Modern · Gemütlich · Perfekt strukturiert

Das Blockbohlenhaus **SASCHA** vereint klassisches Holzdesign mit modernen architektonischen Details und bietet auf kompakter Fläche erstaunlich viel Wohnkomfort. Mit hellem Wohnraum, praktischem Loft und gemütlicher Terrasse eignet sich dieses Modell ideal als Gästehaus, Wochenendhaus, Hobbyraum oder stilvoller Rückzugsort im Grünen.



Wärmedämmung - Komfort zu jeder Jahreszeit

Die Grundisolierung sorgt für angenehme Temperaturen bei längeren Aufenthalten - im Sommer wie im Winter.

Verwendet werden **50 mm starke Dämmmaterialien** für:

- Wände
- Dach
- Böden (optional als Zubehör)

So entsteht ein behagliches Raumklima - das ganze Jahr über.

HIGHLIGHTS DES MODELLS

✓ 15 m² Loft - idealer Schlaf- & Ruhebereich

Das großzügige Loft schafft eine klare Trennung zum Wohnraum und bietet Platz für:

- eine gemütliche Schlafnische
- entspannte Lesestunden
- zusätzlichen Stauraum

Der perfekte Rückzugsort unter dem Dach.

✓ 10 m² Terrasse - entspannte Momente im Freien

Die optionale Terrasse erweitert Ihren Wohnraum nach draußen und eignet sich ideal für:

- Frühstück in der Morgensonne
- gemütliche Abendstunden
- entspanntes Lesen oder Kaffeetrinken



Ein Ort zum Durchatmen und Genießen.

TECHNISCHE DATEN

Marke	Premium Gartenhaus
Haus Typ	Modern
Grundfläche	20 m²
Breite	500 cm
Dachform	Satteldach
Tiefe	400 cm
Holzbehandlung	Unbehandelt
Wandstärke	44mm + Holzverschalung
Verglasung	Doppelverglasung
Schlafboden	mit Schlafboden
Terrasse	ohne Terrasse
Raumanzahl	3
Außenmaß	500 x 400 cm
Boden	50 mm starke Holzbalken für das Fundament (mit 50 mm Isolierung) 19 - 20 mm dicke Nut- und Federbretter (optional erhältlich)
Dachaufbau	20 mm Nut- und Federbretter + 50 mm Isolierung
Herstellergarantie	5 Jahre
Holzart Fenster/Türen	Kiefer
Spiegelverkehrter Aufbau	Ja
Bauweise	44 mm + 50 mm Isolierung + 18-20 mm Holzverschalung
Wandaufbau	44 mm + 50 mm Isolierung + 18-20 mm Holzverschalung
Außenverkleidung	Naturholz-Verkleidung
Dachfläche	24 m²
Dachwinkel	30°
Dämmung	Isoliert



Fenstermaße:	<u>1* 138 cm x 105 cm (Lichtes Maß 125 cm x 92 cm), 2* 85 cm x 192 cm (Lichtes Maß 57 cm x 179, 1* 70 cm x 105 cm (Lichtes Maß 57 cm x 92 cm), 2* 50 cm x 50 cm</u>
Türmaße	<u>1* 85 cm x 192 cm (Lichtes Maß 72 cm x 185,5 cm), Außen: 2* 161 cm x 192 cm (Lichtes Maß 148 cm x 185,5 cm)</u>
Seitenhöhe der Wände	<u>283.5 cm</u>
Firsthöhe	<u>418.5 cm</u>
Dachüberstand	<u>0.0 cm</u>
Wohnfläche	<u>30,6 m²</u>
Schneelast	<u>Zone 2</u>
Grundform	<u>Rechteckig</u>

