



## **BLOCKBOHLENHAUS WIEN (44 MM) 21 M<sup>2</sup>**



**€ 7729,34**

Das Blockbohlenhaus Wien bietet nicht nur praktischen Stauraum, sondern schafft auch einen einladenden Ort im Freien für verschiedene Aktivitäten. Mit seiner flexiblen Gestaltung und hochwertigen Materialien ist dieses Haus eine Bereicherung für jeden Garten.





## **BESCHREIBUNG**

### **BLOCKBOHLENHAUS WIEN (44 MM) 21 M<sup>2</sup>**

#### **Produktbeschreibung:**

Das Blockbohlenhaus Wien kombiniert Tradition und Funktionalität und bietet eine Vielzahl von Vorteilen für Ihren Garten oder Ihre Outdoor-Oase. Hier sind die herausragenden Merkmale dieses Modells:

#### **Highlights des Modells:**

##### **1. 11 m<sup>2</sup> große überdachte Terrasse:**

- Die großzügige überdachte Terrasse ermöglicht es Ihnen, mehr Zeit im Freien zu verbringen und schafft einen gemütlichen Platz für verschiedene Aktivitäten.

##### **2. Doppelt verglaste Fenster und Türen:**

- Die doppelt verglasten Fenster und Türen bieten nicht nur eine optimale Wärmedämmung, sondern auch einen Schallschutz für ein ruhiges Ambiente.

##### **3. Apex-Dach und Kreuzfenster:**

- Das Apex-Dach verleiht der Hütte ein traditionelles Aussehen, während die Kreuzfenster einen charmanten Akzent setzen.

##### **4. Dachüberstand:**

- Ein Dachüberstand schafft einen schattigen Bereich im Freien, ideal für eine Bank oder einen Liegestuhl.

##### **5. Hochwertiges Nadelholz:**

- Hergestellt aus hochwertigem, robustem und langlebigem Nadelholz, das natürliche Isolationseigenschaften und maximalen Komfort gewährleistet.

##### **6. Individuelle Anpassungsmöglichkeiten:**

- Die Möglichkeit, die Innenaufteilung nach Ihren Wünschen anzupassen, sei es durch Unterteilung in separate Räume oder andere Anpassungen.

#### **Anwendungsbereiche:**

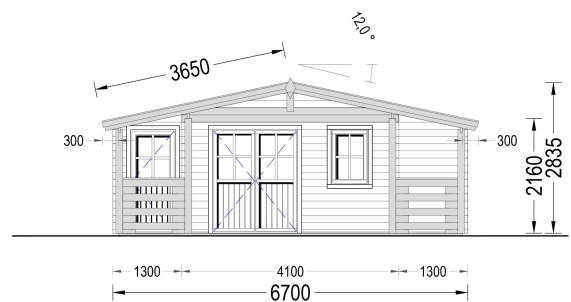
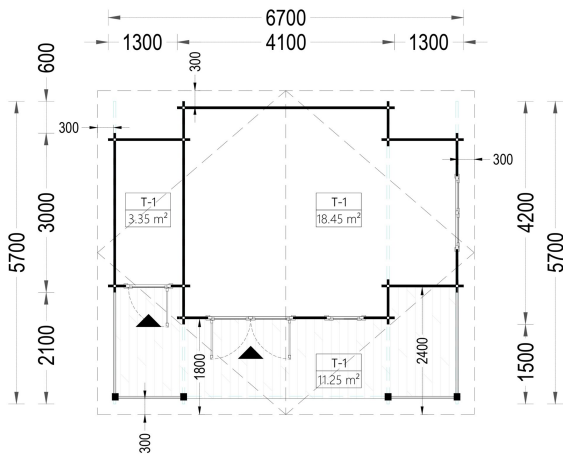
- Ideale Aufbewahrung für Werkzeuge und Geräte im Garten.
- Ergonomischer externer Arbeitsplatz.
- Gemütlicher und komfortabler Schutz vor Sonne und Regen im Freien.

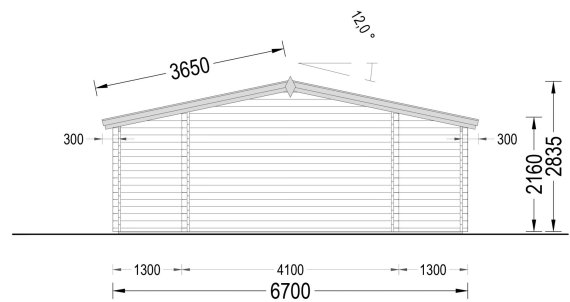
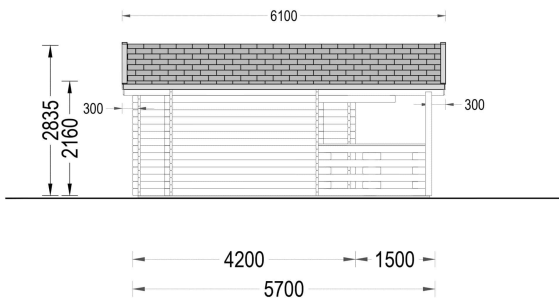
Das Blockbohlenhaus Wien bietet nicht nur praktischen Stauraum, sondern schafft auch einen



# PREMIUM GARTENHAUS

einladenden Ort im Freien für verschiedene Aktivitäten. Mit seiner flexiblen Gestaltung und hochwertigen Materialien ist dieses Haus eine Bereicherung für jeden Garten.





## TECHNISCHE DATEN

<b>Grundfläche</b>	21 m <sup>2</sup>
<b>Dachform</b>	Satteldach
<b>Wandstärke</b>	44 mm
<b>Raumanzahl</b>	2
<b>Terrasse</b>	mit Terrasse
<b>Marke</b>	Premium Gartenhaus
<b>Außenmaß</b>	670 x 570 cm
<b>Haus Typ</b>	Klassisch
<b>Verglasung</b>	Doppelverglasung



**Breite** 670 cm

**Tiefe** 570 cm

## **ANMERKUNGEN**

---

---

---

---

---

---

---