



## BUNGALOW TAUERN (44 MM + HOLZVERSCHALUNG), 150 M<sup>2</sup>



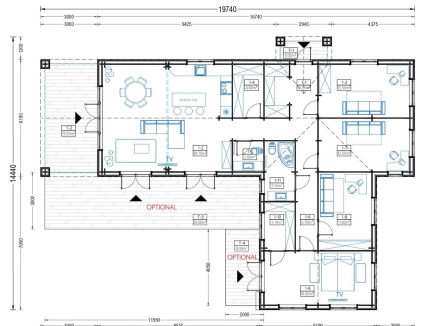
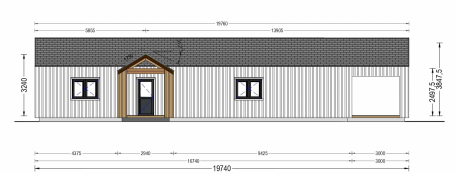
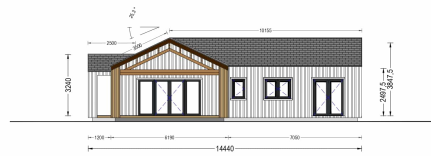
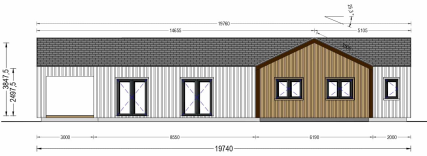
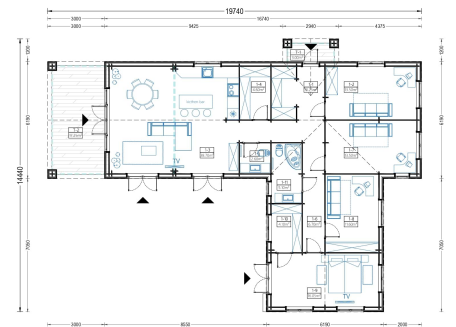
**€ 45732,00**

Das TEAUERN Holzhaus ist mehr als nur eine Wohnstätte; es ist ein Ort der Eleganz, Flexibilität und Komfort. Mit seinen durchdachten architektonischen Details und der großzügigen Raumgestaltung erfüllt es höchste Ansprüche an modernes Wohnen.

**Kategorien:** [Blockbohlenhaus mit Wandverschalung](#)



## GALERIEBILDER





## BESCHREIBUNG

### **BUNGALOW TAUERN (44 MM + HOLZVERSCHALUNG), 150 M<sup>2</sup>**

Herzlich willkommen zum TEAUERN Holzhaus – eine großzügige Residenz, die durch ihre hochwertige 44 mm Blockbohlenkonstruktion und Holzverschalung besticht. Mit einer beeindruckenden Wohnfläche von 130 m<sup>2</sup> bietet dieses Modell eine perfekte Kombination aus Eleganz und Funktionalität.

#### **Geräumige, überdachte Terrasse mit direktem Wohnzimmerzugang:**

TEAUERN beeindruckt mit einer großzügigen, überdachten Terrasse, die einen direkten Zugang zum Wohnzimmer ermöglicht. Die Terrasse kann optional durch einen zusätzlichen Seitenbereich erweitert werden, was zusätzlichen Raum im Freien schafft und für maximale Flexibilität sorgt.

#### **Großer Wohnbereich für vielseitige Nutzung:**

Mit einem 38 m<sup>2</sup> großen Wohnbereich bietet TEAUERN ausreichend Platz für Küche, Ess- und Aufenthaltsbereiche. Diese großzügige Gestaltung schafft eine offene und einladende Atmosphäre, die perfekt für geselliges Beisammensein geeignet ist.

#### **Vielfältig nutzbare Räume:**

TEAUERN präsentiert neben dem Hauptwohnbereich mehrere weitere Räume, die für verschiedene Zwecke genutzt werden können. Egal ob als Arbeitszimmer, Hobbyraum oder Gästezimmer – die Flexibilität dieses Holzhauses ermöglicht individuelle Gestaltungsmöglichkeiten.

#### **Stilvolle Veranda vor dem Eingang:**

Ein hübsches und zugleich praktisches Detail von TEAUERN ist die stilvolle Veranda vor dem Eingang. Diese schafft nicht nur einen einladenden ersten Eindruck, sondern bietet auch einen angenehmen Außenbereich zum Verweilen.

#### **Zwei separate Badezimmer:**

TEAUERN garantiert höchsten Wohnkomfort mit zwei separaten Badezimmern. Diese bieten Privatsphäre und Bequemlichkeit für die Bewohner und Gäste des Hauses.

Das TEAUERN Holzhaus ist mehr als nur eine Wohnstätte; es ist ein Ort der Eleganz, Flexibilität und Komfort. Mit seinen durchdachten architektonischen Details und der großzügigen Raumgestaltung erfüllt es höchste Ansprüche an modernes Wohnen.





## TECHNISCHE DATEN

|                                 |   |
|---------------------------------|---|
| <b>Grundfläche</b>              | <a href="#">150 m<sup>2</sup></a>   |
| <b>Dachform</b>                 | <a href="#">Satteldach</a>  |
| <b>Raumanzahl</b>               | 11  |
| <b>Wandstärke</b>               | <a href="#">44mm + Holzverschalung</a>  |
| <b>Verglasung</b>               | <a href="#">Doppelverglasung</a>  |
| <b>Marke</b>                    | <a href="#">Premium Gartenhaus</a>  |
| <b>Holzbehandlung</b>           | <a href="#">Unbehandelt</a>   |
| <b>Außenmaß</b>                 | <a href="#">1974 x 1444 cm</a>  |
| <b>Haus Typ</b>                 | <a href="#">Modern</a>  |
| <b>Tiefe</b>                    | <a href="#">1444 cm</a>   |
| <b>Boden</b>                    | <a href="#">19 - 20 mm Bodenbretter mit Nut-und-Feder-Verbindungen, Grundrahmen und Querstreben (Als Zubehör erhältlich)</a>  |
| <b>Dachaufbau</b>               | <a href="#">18-20 mm Dachbretter</a>  |
| <b>Herstellergarantie</b>       | <a href="#">5 Jahre</a>   |
| <b>Holzart Fenster/Türen</b>    | <a href="#">Kiefer</a>  |
| <b>Spiegelverkehrter Aufbau</b> | <a href="#">Ja</a>  |
| <b>Bauweise</b>                 | <a href="#">44 mm starke Blockbohlen + 18-20 mm Holzverschalung</a>   |
| <b>Türmaße</b>                  | <a href="#">1 * 85 cm x 192 cm ( Eingang ) , 8 * 85 x 192 cm (Innen)</a>  |
| <b>Firsthöhe</b>                | <a href="#">384,75 cm</a>   |
| <b>Seitenhöhe der Wände</b>     | <a href="#">249,75 cm</a>   |
| <b>Dachwinkel</b>               | <a href="#">25,3/31,2°</a>  |
| <b>Fenstermaße:</b>             | <a href="#">2* 70 cm x 105 cm , 2* 85 cm x 192 cm (Panoramafenster) , 4* 161 cm x 192 cm (Balkontür) , 9* 138 cm x 105 cm</a> |
| <b>Wohnfläche</b>               | <a href="#">119,7 m<sup>2</sup></a>   |

