



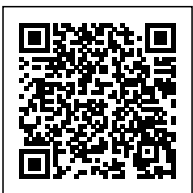
## DOPPELGARAGE AUS HOLZ MIT PULTDACH (44 MM), 6X5 M, 30 M<sup>2</sup>



**€ 5940,00**

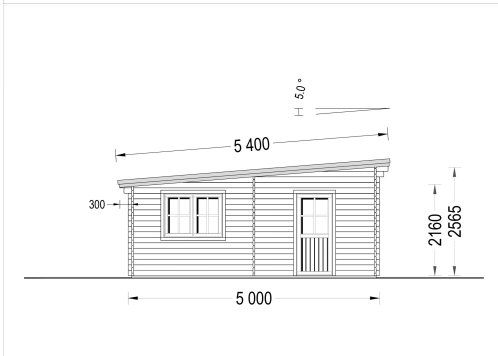
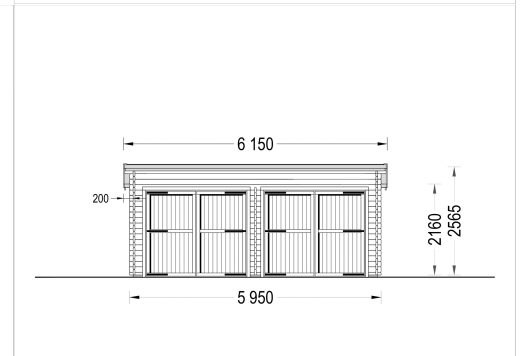
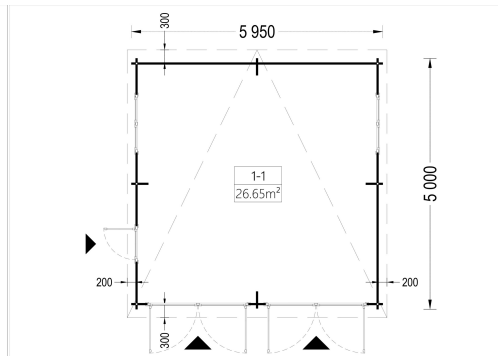
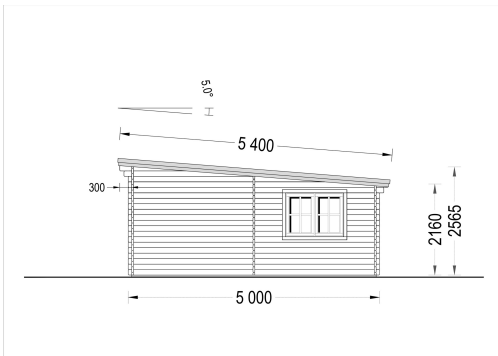
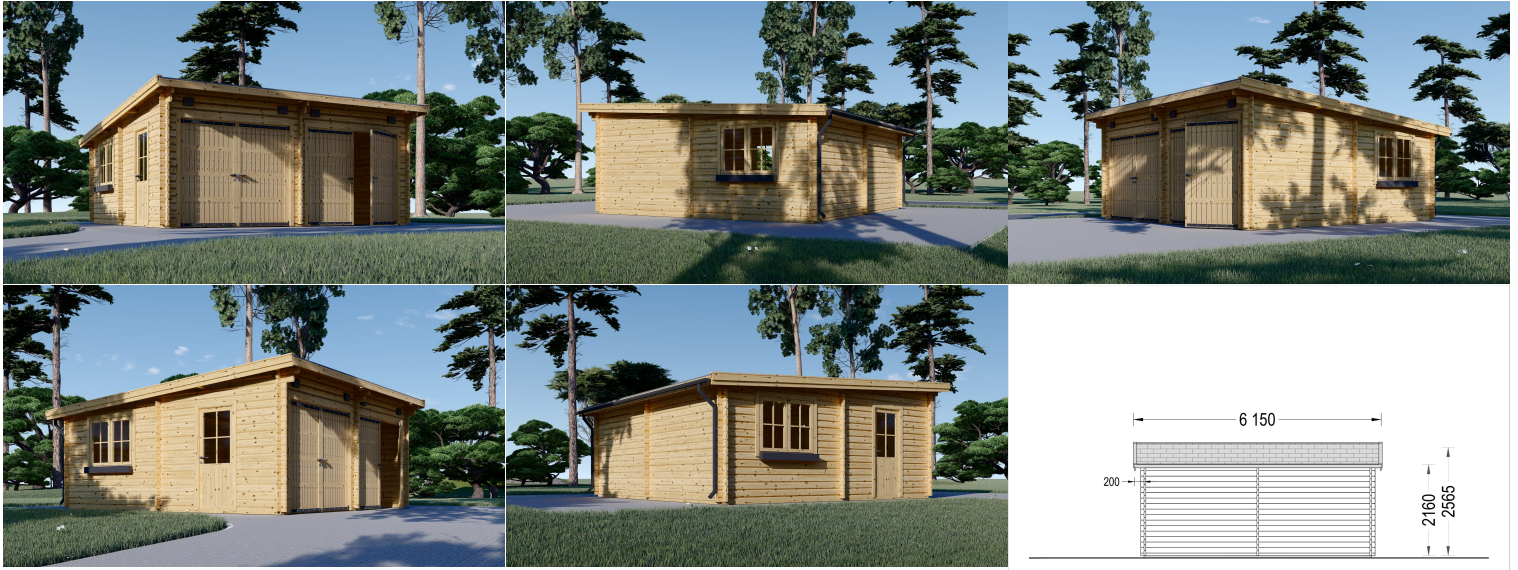
Die Doppelgarage mit Pultdach vereint Funktionalität mit modernem Design und bietet Ihnen die Flexibilität, den Raum nach Ihren Bedürfnissen zu nutzen. Ob als Parkplatz für Autos, Werkstatt oder zusätzlicher Lagerraum – diese Garage erfüllt vielfältige Ansprüche.

Kategorien: [Holzgaragen](#)





## GALERIEBILDER



## BESCHREIBUNG

### DOPPELGARAGE AUS HOLZ MIT PULTDACH (44 MM), 6X5 M, 30 M<sup>2</sup>

Die Doppelgarage mit Pultdach bietet nicht nur einen praktischen Parkplatz für Ihre Autos, sondern auch einen vielseitigen Raum für verschiedene Zwecke.



## Hauptmerkmale der Doppelgarage:

### 1. Idealer Grundriss:

- Der Grundriss wurde sorgfältig gestaltet, um den Alltag zu erleichtern. Günstig platzierte Türen, eine sinnvolle Dachschräge, sowie sichere Schlösser und robuste Scharniere sorgen für eine praktische Nutzung.

### 2. Solide und umweltfreundliche Konstruktion:

- Die Garage besteht aus Nut- und Federbrettern sowie langsam gewachsenem Nadelholz, was für eine robuste und umweltfreundliche Konstruktion steht. Hochwertige Fenster und Türen runden die Qualität ab.

### 3. Geräumiger Innenraum:

- Mit einer Fläche von 30 m<sup>2</sup> bietet die Doppelgarage ausreichend Platz für zwei Autos sowie Werkzeug und Gartenmöbel.

### 4. Müheloser Zugang:

- Breite, belastbare Türen ermöglichen einen mühelosen Zugang zur Garage, sowohl zu Fuß als auch mit dem Fahrzeug.

### 5. Einzigartiges Design:

- Das Pultdach und das einzigartige Design lassen Ihr Grundstück in einem neuen Licht erstrahlen, wodurch die Garage nicht nur funktional, sondern auch ästhetisch ansprechend ist.

Die Doppelgarage mit Pultdach vereint Funktionalität mit modernem Design und bietet Ihnen die Flexibilität, den Raum nach Ihren Bedürfnissen zu nutzen. Ob als Parkplatz für Autos, Werkstatt oder zusätzlicher Lagerraum – diese Garage erfüllt vielfältige Ansprüche.

## TECHNISCHE DATEN

<b>Breite</b>	<a href="#">595 cm</a>
<b>Tiefe</b>	<a href="#">595 cm</a>
<b>Dachform</b>	<a href="#">Pultdach</a>
<b>Wandstärke</b>	<a href="#">44 mm</a>
<b>Grundfläche</b>	<a href="#">36 m<sup>2</sup></a>
<b>Stellplätze</b>	<a href="#">Doppelgarage</a>
<b>Haus Typ</b>	<a href="#">Klassisch</a>
<b>Garagentore</b>	<a href="#">mit Doppelflügeltür aus Holz</a> , <a href="#">ohne Garagentor</a>
<b>Außenmaß</b>	<a href="#">595 x 595 cm</a>
<b>Verglasung</b>	<a href="#">Doppelverglasung</a>



<b>Bauweise</b>	<a href="#">Blockbohlen</a>
<b>Dachaufbau</b>	<a href="#">18-20 mm Dachbretter</a>
<b>Dachfläche</b>	<a href="#">41 m<sup>2</sup></a>
<b>Dachüberstand</b>	<a href="#">20/30 cm</a>
<b>Fenstermaße:</b>	<a href="#">2* 138 cm x 105 cm (Lichtes Maß 125 cm x 92 cm), 1* 90 cm x 39 cm (Lichtes Maß 77 cm x 26 cm)</a>
<b>Holzart Fenster/Türen</b>	<a href="#">Kiefer</a>
<b>Türmaße</b>	<a href="#">1* 85 cm x 192 cm (Lichtes Maß 72 cm x 185,5 cm)</a>
<b>Tormaße</b>	<a href="#">2 x 239 cm x 204 cm (optional)</a>
<b>Firsthöhe</b>	<a href="#">297 cm</a>
<b>Schneelast</b>	<a href="#">65kg/m<sup>2</sup>, ang. Dacheindeckung &lt;10kg/m<sup>2</sup></a>
<b>Innenmaß</b>	<a href="#">566 x 566 cm</a>
<b>Spiegelverkehrter Aufbau</b>	<a href="#">Ja</a>
<b>Dachwinkel</b>	<a href="#">13,3°</a>
<b>Grundform</b>	<a href="#">Rechteckig</a>
<b>Herstellergarantie</b>	<a href="#">5 Jahre</a>
<b>Seitenhöhe der Wände</b>	<a href="#">229,5 cm</a>
<b>Rauminhalt</b>	<a href="#">90,6 m<sup>3</sup></a>



## SIE KÖNNEN AUCH MÖGEN...



[Villasub E-KV-15 SK](#)  
[Schalungsbahn 60](#)  
[m<sup>2</sup>](#)