



**DREIFACHGARAGE MIT FLACHDACH (34MM + HOLZVERSCHALUNG),
9X6M, 54M²**



€ 9840,00

Die Dreifachgarage aus Holz bietet nicht nur ein ansprechendes Design, sondern auch einen erheblichen Mehrwert durch den geräumigen Nebenraum als Lager. Nutzen Sie den zusätzlichen Platz effizient, um Ihre Werkzeuge und andere Gegenstände zu organisieren, während Ihr Fahrzeug sicher in einem 21 Quadratmeter großen Raum untergebracht ist. Dieses kompakte und umweltfreundliche Modell verspricht jahrelange Zuverlässigkeit und stellt somit eine äußerst sinnvolle Investition dar.





BESCHREIBUNG

WILLKOMMEN ZUR ULTIMATIVEN LÖSUNG FÜR DIE SICHERE AUFBEWAHRUNG IHRER FAHRZEUGE

Mit einer großzügigen Größe von 9x6 Metern und einer Fläche von 54 Quadratmetern bietet dieses Modell Platz für ein Fahrzeug sowie einen praktischen Nebenraum für die Lagerung von Gartengeräten, Ersatzreifen und anderen Utensilien.

Highlights des Modells:

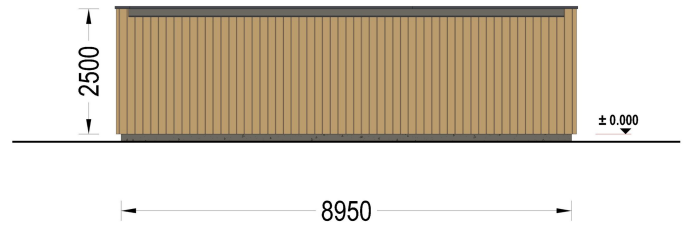
- 1. Praktische Lösung mit extra Stauraum:** Diese Holzgarage bietet nicht nur Platz für Ihr Fahrzeug, sondern verfügt auch über einen geräumigen Nebenraum, in dem Sie Ihre Gartengeräte, Werkzeuge und andere Gegenstände unterbringen können. Halten Sie Ihr Eigentum organisiert und zugänglich, während Ihr Fahrzeug sicher geparkt ist.
- 2. Raffiniertes Design mit modernen Verkleidungen:** Das elegante Design dieser Garage wird durch moderne, vertikale Verkleidungen verstärkt, die der Konstruktion Stil und Stabilität verleihen. Die hochwertige Holzverkleidung sorgt für eine ästhetisch ansprechende Optik und eine robuste Bauweise, die jahrelang hält.
- 3. Bequemer Zugang mit separaten Eingängen:** Sowohl die Garage als auch der Nebenraum verfügen über separate Eingänge, die Ihnen einen bequemen Zugang ermöglichen und Zeit und Mühe sparen. Eine Verbindungstür an der Innenwand erleichtert zudem den Zugang zwischen den beiden Räumen, ohne dass Sie nach draußen gehen müssen.

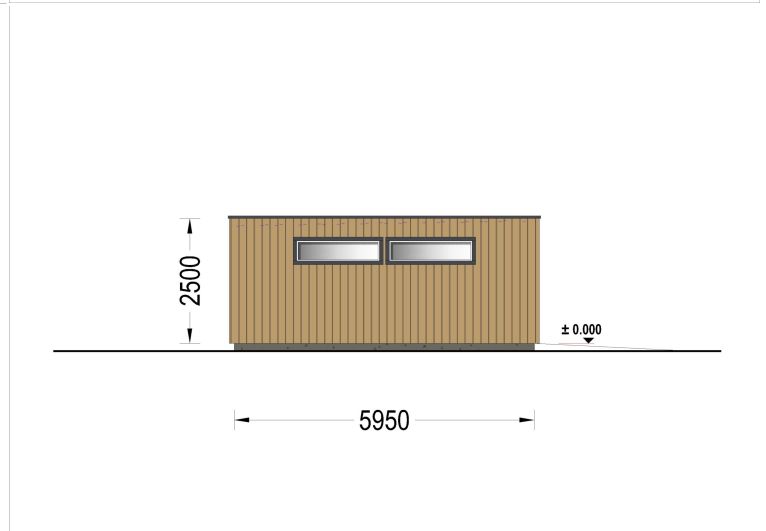
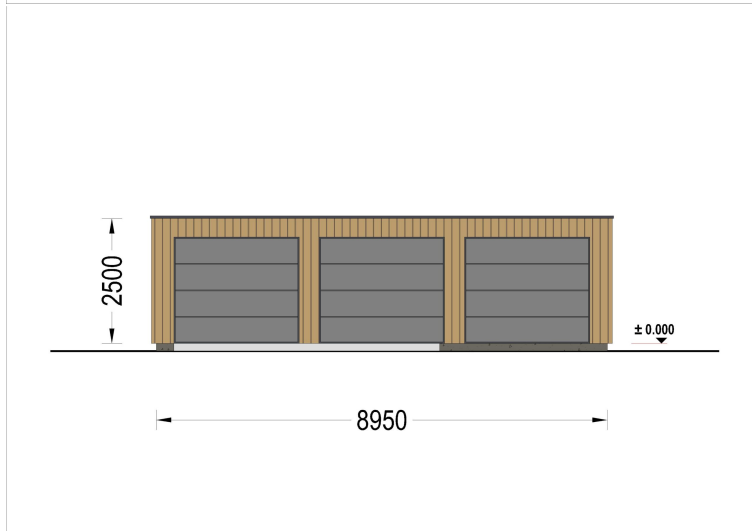
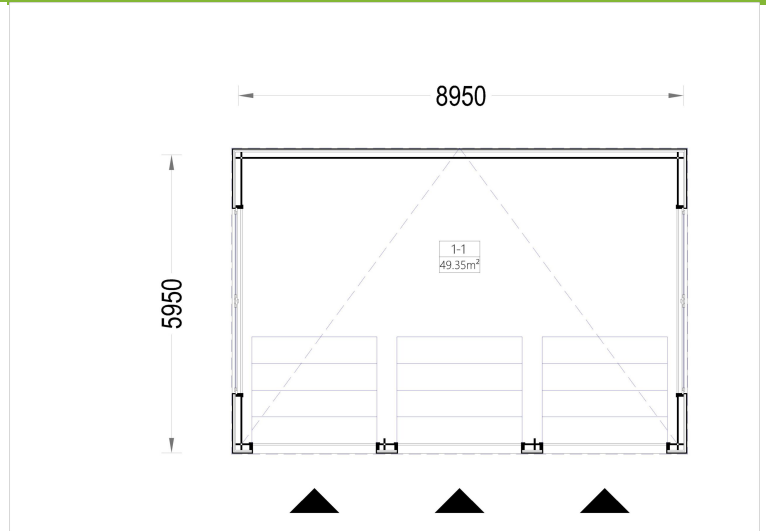
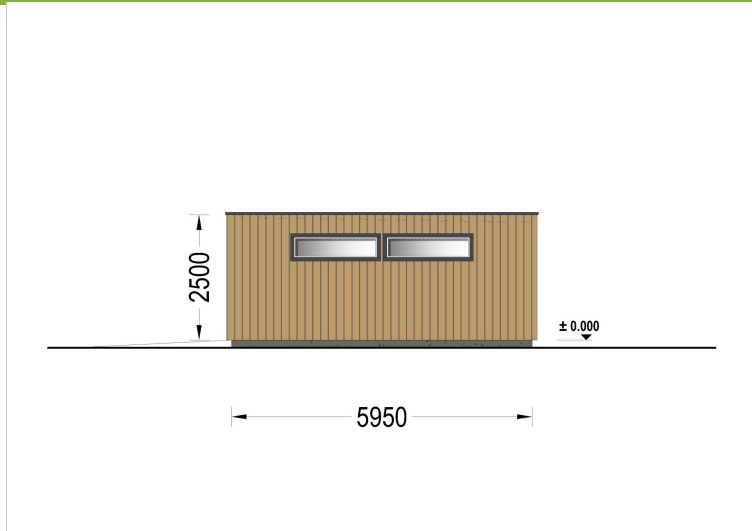
Die Dreifachgarage aus Holz bietet nicht nur ein ansprechendes Design, sondern auch einen erheblichen Mehrwert durch den geräumigen Nebenraum als Lager. Nutzen Sie den zusätzlichen Platz effizient, um Ihre Werkzeuge und andere Gegenstände zu organisieren, während Ihr Fahrzeug sicher in einem 21 Quadratmeter großen Raum untergebracht ist. Dieses kompakte und umweltfreundliche Modell verspricht jahrelange Zuverlässigkeit und stellt somit eine äußerst sinnvolle Investition dar.





PREMIUM GARTENHAUS





TECHNISCHE DATEN

Außenmaß	909 x 609 cm
Breite	909 cm
Tiefe	609 cm
Wandstärke	34 mm + Wandverschalung
Stellplätze	3 Stellplätze
Garagentore	3 * 240x205 cm optional erhältlich
Dachform	Flachdach
Verglasung	Doppelverglasung
Haus Typ	Modern



Holzbehandlung	Unbehandelt
Marke	Premium Gartenhaus
Bauweise	34 mm + Holzverschalung
Grundfläche	54 m ²
Firsthöhe	250 cm
Fenstermaße:	4 * 50 x 186 cm (nicht-öffnend)
Außenverkleidung	Naturholz-Verkleidung
Dachfläche	36 m ²
Dachwinkel	1°
Grundform	Rechteckig
Seitenhöhe der Wände	250 cm
Tormaße	3 * 240x205 cm optional erhältlich

ANMERKUNGEN
