



FERIENHAUS GANGES DIAMANT



€ 33565,39

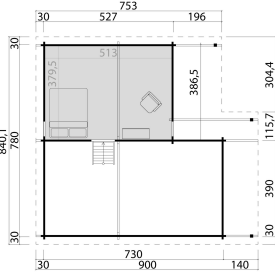
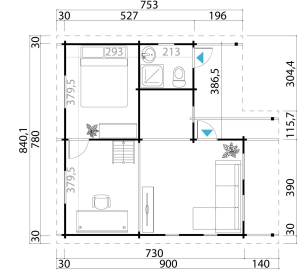
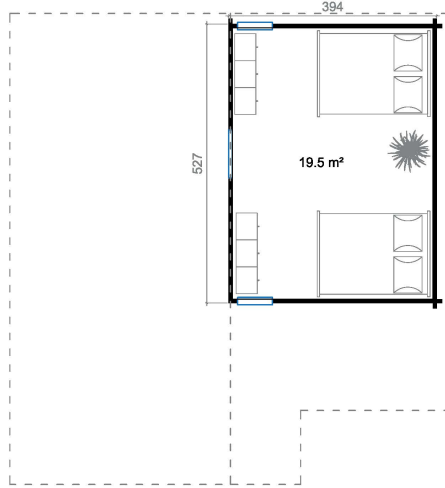
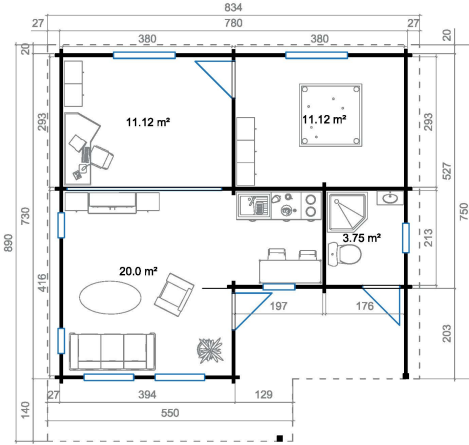
Ferienhaus mit Terrasse und Unterstand 70 mm, Fundamentmass 7800x7300, Naturbelassen

Kategorien: [Ferienhaus](#)





GALERIEBILDER





BESCHREIBUNG

Ferienhaus Ganges Diamant von Lasita Maja

Das Wochenendhaus Ganges vereint eine ordentliche Portion Stil und extra viel Platz auf clevere Art und Weise und lässt auf 65,5 m² keine Wünsche offen. Zwei separate Eingänge und vier Räume, eine per Leiter erreichbare zweite Loft-Etage, hochwertige Verarbeitung und extra viele Fenster in Premiumqualität, die sich mittels komfortabler 1-Hand-Dreh-Kippsystematik öffnen und schließen lassen. Das Haus ist einfach ein echter Traum und bietet vielfältige Nutzungsmöglichkeiten. Die zum Teil überdachte Terrasse lädt zum gemütlichen Verweilen ein.

Weitere Informationen zu dem Produkt entnehmen Sie bitte dem Datenblatt.

Benötigtes Fundament:

Wir empfehlen die Montage auf einem festen Fundament, das auch die Befestigung des Gartenhauses zulässt. Idealerweise schaffen Sie eine Fundamentplatte. Diese sollte geringfügig kleiner (1-2mm/Seite) als der Unterbau sein. Wichtig ist, dass das Fundament so ausgeführt ist, dass es durch Regen, Frost oder Schnee nicht nachgibt und sich auch nicht hebt oder senkt.

Hinweis:

Garten- und Freizeithäuser aus Holz sind ein Naturprodukt. Haarrisse, Verharzungen, Verastungen, Astlöcher und der Verzug des Holzes in geringem Umfang stellen keinen Reklamationsgrund dar, da es sich um produktspezifische Eigenschaften handelt, die die Verwendung des Produktes nicht beeinflussen. Unsere Blockbohlenbausätze (Ausnahme System- und Elementhäuser) dürfen nicht in den Wänden bzw. bei der Tür verschraubt werden. Die Bohlen bleiben "lose" verbunden und müssen die Möglichkeit zur flexiblen Bewegung (Heben und Senken) haben.

Nach der Montage müssen naturbelassene Teile von innen und aussen zumindest mit einem farblosen Holzschutzmittel gestrichen werden. Verwenden Sie hierfür am besten umweltfreundliche Produkte auf wasserlöslicher Basis und frischen Sie den Schutzanstrich im Abstand von mindestens 2 Jahren auf.



Die im Katalog genannten Maße sind circa-Angaben. Die tatsächlichen Maße können geringfügig abweichen. Wenn nicht anders angegeben, verstehen sich die Produkte immer ohne Zubehör und Dekoration. Technische Änderungen, welche der Weiterentwicklung unserer Produkte dienen sowie geringfügige Design-Modifizierungen sind vorbehalten. Für Druckfehler keine Haftung.

Das Haus wird als Bausatz, in Einzelteilen zerlegt, auf einer oder mehreren Einwegpalette/n geliefert. Sollte sich der Aufbau verzögern, muss der Bausatz trocken, UV-geschützt und an einem sicheren Platz gelagert werden. Die Verpackung ist nicht witterungsbeständig.

TECHNISCHE DATEN

Gewicht	13504 kg
Herstellergarantie	5 Jahre
Bauweise	Blockbohlensystem
Holzbehandlung	
Holzart Fenster/Türen	Kiefer
Breite	840,1 cm
Tiefe	900 cm
Terrasse	inclusive
Innenmaß Breite	759 cm
Innenmaß Tiefe	716 cm
Wandstärke	70 mm
Dachform	Satteldach
Dachwinkel	20,6°
Firsthöhe	407 cm
Dachfläche	74,4 m²
Schneelast	112,17 kg/m²
Grundform	Rechteckig
Rauminhalt	148,5 m³

