



FERIENHAUS GROSSGLOCKNER DIAMANT



€ 36286,99

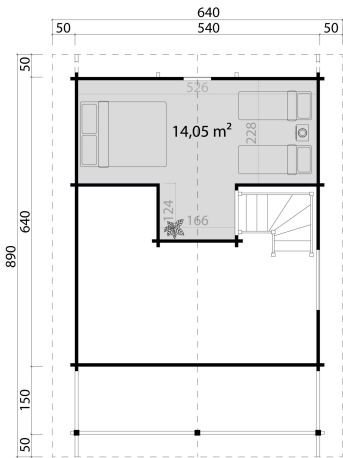
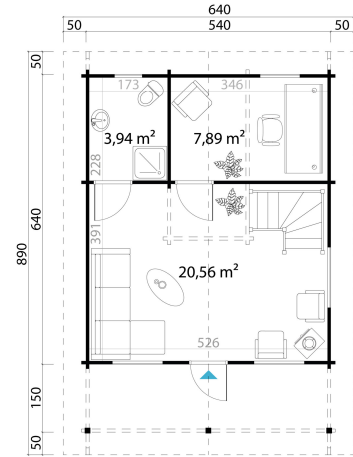
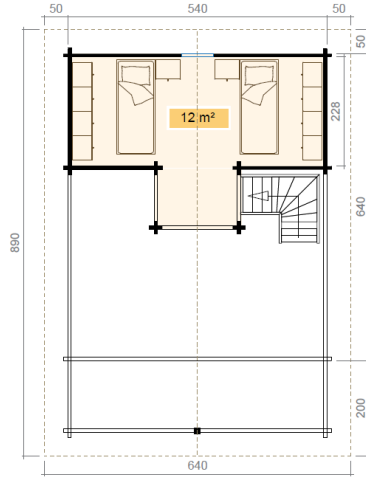
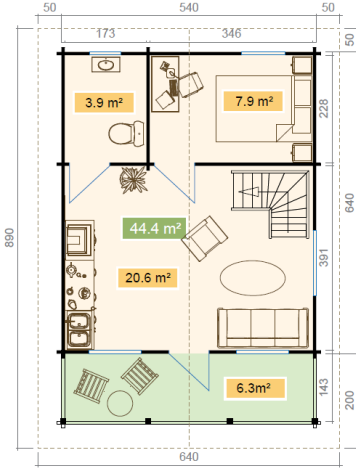
Ferienhaus mit Terrasse 92 mm, Fundamentmass 5400x6400, Naturbelassen

Kategorien: [Ferienhaus](#)





GALERIEBILDER





BESCHREIBUNG

Ferienhaus Grossglockner Diamant von Lasita Maja

Besonders Bergfreunden verspricht das Ferienhaus Großglockner eine wahre Hüttengaudi. Denn in Sachen Design steht das charmante Modell seinen Kollegen auf der Alm in nichts nach. Mit 92 mm Wandstärke und großzügigem Vordachbereich ist eine gemütliche Atmosphäre garantiert. Auf insgesamt 45,8 m² ist in fünf separaten Räumen genügend Platz für Freunde oder Familie. So steht einem heimischen Almhüttenwochenende nichts im Wege. Die integrierten Fenster lassen sich mittels komfortabler 1-Hand-Dreh-Kippssystematik öffnen und schließen.

Weitere Informationen zu dem Produkt entnehmen Sie bitte dem Datenblatt.

Benötigtes Fundament:

Wir empfehlen die Montage auf einem festen Fundament, das auch die Befestigung des Gartenhauses zulässt. Idealerweise schaffen Sie eine Fundamentplatte. Diese sollte geringfügig kleiner (1-2mm/Seite) als der Unterbau sein. Wichtig ist, dass das Fundament so ausgeführt ist, dass es durch Regen, Frost oder Schnee nicht nachgibt und sich auch nicht hebt oder senkt.

Hinweis:

Garten- und Freizeithäuser aus Holz sind ein Naturprodukt. Haarrisse, Verharzungen, Verastungen, Astlöcher und der Verzug des Holzes in geringem Umfang stellen keinen Reklamationsgrund dar, da es sich um produktspezifische Eigenschaften handelt, die die Verwendung des Produktes nicht beeinflussen. Unsere Blockbohlenbausätze (Ausnahme System- und Elementhäuser) dürfen nicht in den Wänden bzw. bei der Tür verschraubt werden. Die Bohlen bleiben "lose" verbunden und müssen die Möglichkeit zur flexiblen Bewegung (Heben und Senken) haben.

Nach der Montage müssen naturbelassene Teile von innen und aussen zumindest mit einem farblosen Holzschutzmittel gestrichen werden. Verwenden Sie hierfür am besten umweltfreundliche Produkte auf wasserlöslicher Basis und frischen Sie den Schutzanstrich im Abstand von mindestens 2 Jahren auf.

Die im Katalog genannten Maße sind circa-Angaben. Die tatsächlichen Maße können geringfügig abweichen. Wenn nicht anders angegeben, verstehen sich die Produkte immer ohne Zubehör und Dekoration. Technische Änderungen, welche der Weiterentwicklung unserer Produkte dienen sowie geringfügige Design-Modifizierungen sind vorbehalten. Für Druckfehler keine Haftung.

Das Haus wird als Bausatz, in Einzelteilen zerlegt, auf einer oder mehreren Einwegpalette/n geliefert. Sollte sich der Aufbau verzögern, muss der Bausatz trocken, UV-geschützt und an einem sicheren



Platz gelagert werden. Die Verpackung ist nicht witterungsbeständig.

TECHNISCHE DATEN

Gewicht	15090 kg
Herstellergarantie	5 Jahre
Bauweise	Blockbohlensystem
Holzbehandlung	
Holzart Fenster/Türen	Kiefer
Breite	640 cm
Tiefe	890 cm
Terrasse	inclusive
Innenmaß Breite	519 cm
Innenmaß Tiefe	619 cm
Wandstärke	92 mm
Dachform	Satteldach
Dachwinkel	27°
Firsthöhe	487 cm
Dachfläche	69,8 m²
Schneelast	58,12 kg/m²
Grundform	Rechteckig
Rauminhalt	121,97 m³

