



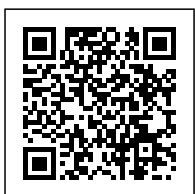
FERIENHAUS MISSOURI DIAMANT



€ 20562,19

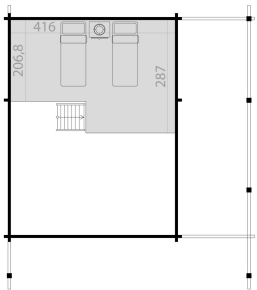
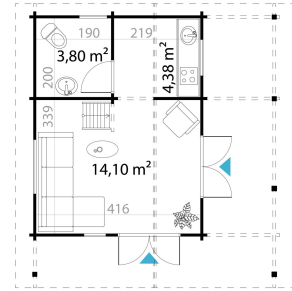
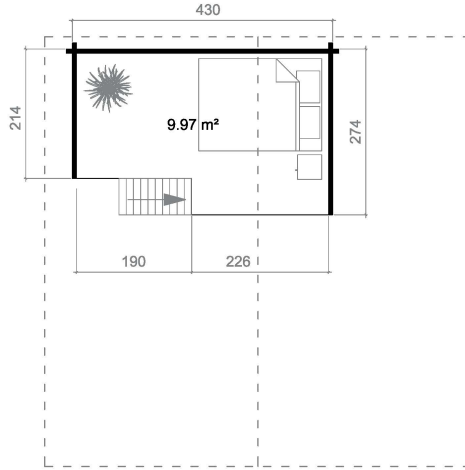
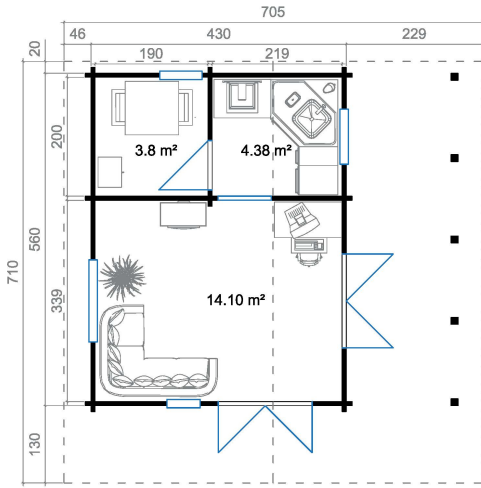
Ferienhaus mit überdachten Terrasse, Fundamentmass 4300x5600, Naturbelassen

Kategorien: [Ferienhaus](#)





GALERIEBILDER





BESCHREIBUNG

Ferienhaus Missouri Diamant von Lasita Maja

Ein Ferienhaus wie aus dem Bilderbuch: Missouri glänzt mit klassischem Look, 70 mm Wandstärke und heimeligem Satteldach. Das lange Vordach verspricht schöne Stunden an lauen Sommernächten und rundet das Gesamtbild dieses Schmuckstückes ab. Die 32,7 m² Wohnfläche bieten ausreichend Platz für Erholung, die integrierten Fenster lassen sich mittels komfortabler 1-Hand-Dreh-Kippsystematik öffnen und schließen.

Weitere Informationen zu dem Produkt entnehmen Sie bitte dem Datenblatt.

Benötigtes Fundament:

Wir empfehlen die Montage auf einem festen Fundament, das auch die Befestigung des Gartenhauses zulässt. Idealerweise schaffen Sie eine Fundamentplatte. Diese sollte geringfügig kleiner (1-2mm/Seite) als der Unterbau sein. Wichtig ist, dass das Fundament so ausgeführt ist, dass es durch Regen, Frost oder Schnee nicht nachgibt und sich auch nicht hebt oder senkt.

Hinweis:

Garten- und Freizeithäuser aus Holz sind ein Naturprodukt. Haarrisse, Verharzungen, Verastungen, Astlöcher und der Verzug des Holzes in geringem Umfang stellen keinen Reklamationsgrund dar, da es sich um produktspezifische Eigenschaften handelt, die die Verwendung des Produktes nicht beeinflussen. Unsere Blockbohlenbausätze (Ausnahme System- und Elementhäuser) dürfen nicht in den Wänden bzw. bei der Tür verschraubt werden. Die Bohlen bleiben "lose" verbunden und müssen die Möglichkeit zur flexiblen Bewegung (Heben und Senken) haben.

Nach der Montage müssen naturbelassene Teile von innen und aussen zumindest mit einem farblosen Holzschutzmittel gestrichen werden. Verwenden Sie hierfür am besten umweltfreundliche Produkte auf wasserlöslicher Basis und frischen Sie den Schutsanstrich im Abstand von mindestens 2 Jahren auf.

Die im Katalog genannten Maße sind circa-Angaben. Die tatsächlichen Maße können geringfügig abweichen. Wenn nicht anders angegeben, verstehen sich die Produkte immer ohne Zubehör und Dekoration. Technische Änderungen, welche der Weiterentwicklung unserer Produkte dienen sowie geringfügige Design-Modifizierungen sind vorbehalten. Für Druckfehler keine Haftung.

Das Haus wird als Bausatz, in Einzelteilen zerlegt, auf einer oder mehreren Einwegpalette/n geliefert. Sollte sich der Aufbau verzögern, muss der Bausatz trocken, UV-geschützt und an einem sicheren



Platz gelagert werden. Die Verpackung ist nicht witterungsbeständig.

TECHNISCHE DATEN

| | |
|------------------------------|--|
| Gewicht | 9428 kg |
| Herstellergarantie | 5 Jahre |
| Bauweise | Blockbohlensystem |
| Holzbehandlung | |
| Holzart Fenster/Türen | Kiefer |
| Breite | 705 cm |
| Tiefe | 710 cm |
| Terrasse | inclusive |
| Innenmaß Breite | 409 cm |
| Innenmaß Tiefe | 539 cm |
| Wandstärke | 70 mm |
| Dachform | Satteldach |
| Dachwinkel | 25,4° |
| Firsthöhe | 397,9 cm |
| Dachfläche | 55,78 m² |
| Schneelast | 70,36 kg/m² |
| Grundform | Rechteckig |
| Rauminhalt | 74,6 m³ |

