



## FERIENHAUS ÖREBRO PLATIN



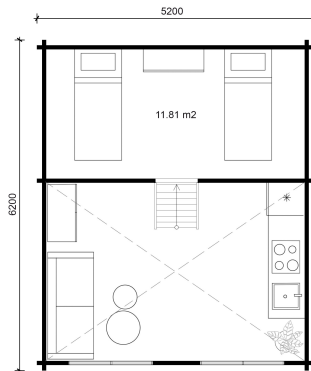
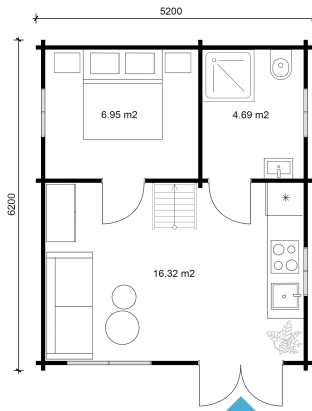
**€ 21620,59**

Ferienhaus mit 4 Räume 70 mm, Fundamentmass 5000x6000, Naturbelassen

Kategorien: [Ferienhaus](#)



**GALERIEBILDER**



## BESCHREIBUNG

### Ferienhaus Örebro Platin von Lasita Maja

Nordisches Flair trifft auf modernes Design: Das schicke Ferienhaus Örebro begeistert mit einer riesigen Fensterfront, die jeden Lichtstrahl ins Innere lässt. Vier separate Räume verteilen sich auf 39,8 m<sup>2</sup>; eine Leiter führt ins obere Loft-Stockwerk. Mit einer Terrassen-Erweiterung wird das Ferienhaus sogar noch hyggeliger. Die integrierten Fenster lassen sich mittels 2-Hand-Dreh-Kippssystematik öffnen und schließen.

Weitere Informationen zu dem Produkt entnehmen Sie bitte dem Datenblatt.

### Benötigtes Fundament:

Wir empfehlen die Montage auf einem festen Fundament, das auch die Befestigung des Gartenhauses zulässt. Idealerweise schaffen Sie eine Fundamentplatte. Diese sollte geringfügig kleiner (1-2mm/Seite) als der Unterbau sein. Wichtig ist, dass das Fundament so ausgeführt ist, dass es durch Regen, Frost oder Schnee nicht nachgibt und sich auch nicht hebt oder senkt.



## Hinweis:

Garten- und Freizeithäuser aus Holz sind ein Naturprodukt. Haarrisse, Verharzungen, Verastungen, Astlöcher und der Verzug des Holzes in geringem Umfang stellen keinen Reklamationsgrund dar, da es sich um produktspezifische Eigenschaften handelt, die die Verwendung des Produktes nicht beeinflussen. Unsere Blockbohlenbausätze (Ausnahme System- und Elementhäuser) dürfen nicht in den Wänden bzw. bei der Tür verschraubt werden. Die Bohlen bleiben "lose" verbunden und müssen die Möglichkeit zur flexiblen Bewegung (Heben und Senken) haben.

Nach der Montage müssen naturbelassene Teile von innen und aussen zumindest mit einem farblosen Holzschutzmittel gestrichen werden. Verwenden Sie hierfür am besten umweltfreundliche Produkte auf wasserlöslicher Basis und frischen Sie den Schutzanstrich im Abstand von mindestens 2 Jahren auf.

Die im Katalog genannten Maße sind circa-Angaben. Die tatsächlichen Maße können geringfügig abweichen. Wenn nicht anders angegeben, verstehen sich die Produkte immer ohne Zubehör und Dekoration. Technische Änderungen, welche der Weiterentwicklung unserer Produkte dienen sowie geringfügige Design-Modifizierungen sind vorbehalten. Für Druckfehler keine Haftung.

Das Haus wird als Bausatz, in Einzelteilen zerlegt, auf einer oder mehreren Einwegpalette/n geliefert. Sollte sich der Aufbau verzögern, muss der Bausatz trocken, UV-geschützt und an einem sicheren Platz gelagert werden. Die Verpackung ist nicht witterungsbeständig.

## TECHNISCHE DATEN

<b>Gewicht</b>	10628 kg
<b>Herstellergarantie</b>	<a href="#">5 Jahre</a>
<b>Bauweise</b>	<a href="#">Blockbohlensystem</a>
<b>Holzbehandlung</b>	
<b>Holzart Fenster/Türen</b>	<a href="#">Kiefer</a>
<b>Breite</b>	<a href="#">700 cm</a>
<b>Tiefe</b>	<a href="#">754,2 cm</a>
<b>Innenmaß Breite</b>	<a href="#">516,6 cm</a>
<b>Innenmaß Tiefe</b>	<a href="#">616,6 cm</a>
<b>Wandstärke</b>	<a href="#">70 mm</a>



<b>Dachform</b>	<a href="#">Satteldach</a>
<b>Dachwinkel</b>	<a href="#">37°</a>
<b>Firsthöhe</b>	<a href="#">466,3 cm</a>
<b>Dachfläche</b>	<a href="#">51,3 m<sup>2</sup></a>
<b>Schneelast</b>	<a href="#">183,55 kg/m<sup>2</sup></a>
<b>Grundform</b>	<a href="#">Rechteckig</a>
<b>Rauminhalt</b>	<a href="#">101,4 m<sup>3</sup></a>

