



GARTENHAUS AUS HOLZ OLIVER (44MM), 4X3M, 12M²



€ 3964,46

Das Gartenhaus OLIVER (44 mm) mit einer Grundfläche von 12 m² und doppelt verglasten Fenstern bietet eine attraktive und funktionale Lösung. Hier sind einige Merkmale und Highlights des Modells:

- Großer Dachüberstand, der einen schattigen Bereich im Freien bietet - perfekt für sonnige Tage.
- Heller Innenraum, durch zahlreiche Fenster an der Vorderseite des Schuppens.
- Robuste und zuverlässige Nut- und Feder-Konstruktion, die eine einfache Montage ermöglicht.
- Doppeltür für einfachen Zugang.



BESCHREIBUNG

Das Gartenhaus OLIVER (44 mm) mit einer Grundfläche von 12 m² und doppelt verglasten Fenstern bietet eine attraktive und funktionale Lösung.

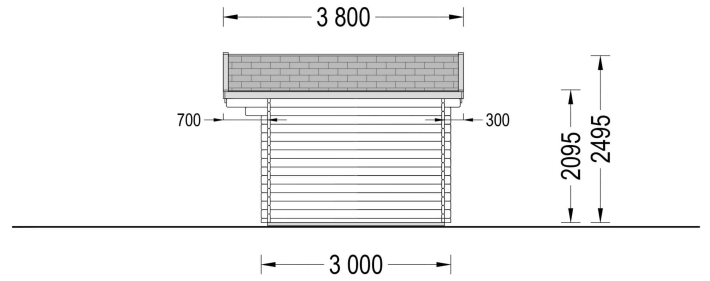
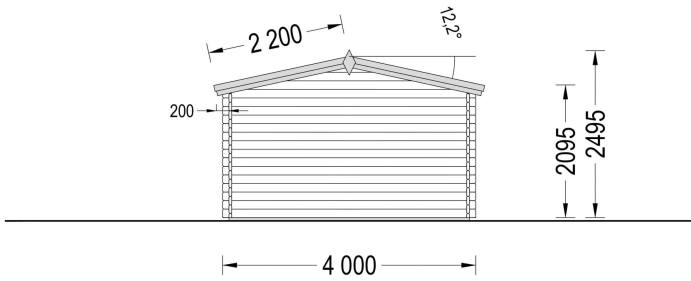
Hier sind einige Merkmale und Highlights des Modells:

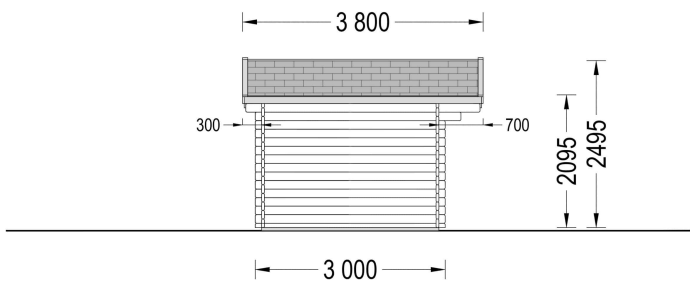
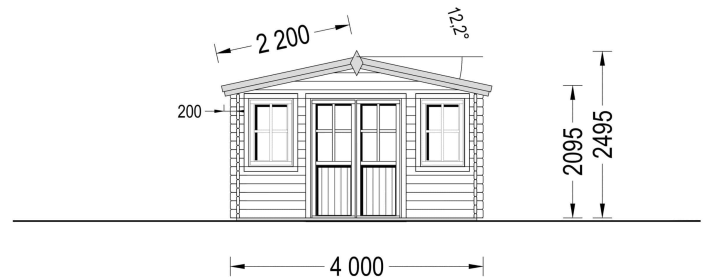
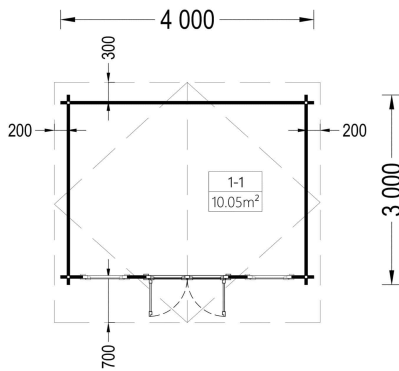
- **Doppelt verglaste Fenster:**
 - Das Gartenhaus ist mit doppelt verglasten Fenstern ausgestattet. Diese Fenster sorgen nicht nur für ausreichend Tageslicht im Inneren, sondern bieten auch eine verbesserte Wärmedämmung und Schallschutz.
- **Grundfläche von 12 m²:**
 - Mit einer Grundfläche von 12 m² bietet das Gartenhaus ausreichend Platz für verschiedene Zwecke. Es könnte als zusätzlicher Wohnraum, Hobbyraum, Büro oder als gemütlicher Rückzugsort genutzt werden.
- **Hochwertige Holzbauweise:**
 - Das Gartenhaus OLIVER ist aus 44 mm starkem Holz gefertigt, was für eine robuste und langlebige Konstruktion sorgt. Die Holzbauweise verleiht dem Gebäude eine natürliche und ästhetisch ansprechende Optik.
- **Vielseitige Nutzungsmöglichkeiten:**
 - Dank seiner kompakten Größe und der doppelt verglasten Fenster eignet sich das Gartenhaus gut für verschiedene Zwecke. Es könnte als Gartenbüro, Gästezimmer, Atelier oder als gemütlicher Rückzugsort dienen.
- **Stilvolles Design:**
 - Das Gartenhaus OLIVER ist nicht nur funktional, sondern zeichnet sich auch durch ein stilvolles Design aus, das sich gut in den Garten integriert.

Insgesamt scheint das Gartenhaus OLIVER eine ansprechende Option für diejenigen zu sein, die nach einem vielseitigen und gut gestalteten Holzgebäude für ihren Garten suchen.



PREMIUM GARTENHAUS





TECHNISCHE DATEN

| | |
|---------------------|--|
| Außenmaß | 400 x 300 cm |
| Breite | 400 cm |
| Tiefe | 300 cm |
| Dachfläche | 17 m ² |
| Marke | Premium Gartenhaus |
| Dachform | Satteldach |
| Fenstermaße: | 2* 70 cm x 105 cm |
| Firsthöhe | 249.5 cm |
| Fußboden | 19 - 20 mm Bodenbretter mit Nut-und-Feder-Verbindungen, Grundrahmen und Querstreben (als Zubehör erhältlich) |



| | |
|---------------------------------|----------------------|
| Grundfläche | 12 m ² |
| Haus Typ | Klassisch |
| Holzbehandlung | Unbehandelt |
| Innenmaß | 380 x 280 cm |
| Raumanzahl | 1 |
| Türmaße | 1* 130 cm x 192 cm |
| Verglasung | Doppelverglasung |
| Wandstärke | 44 mm |
| Terrasse | ohne Terrasse |
| Bauweise | Blockbohlen |
| Dachaufbau | 18-20 mm Dachbretter |
| Dachwinkel | 12,2° |
| Grundform | Rechteckig |
| Herstellergarantie | 5 Jahre |
| Seitenhöhe der Wände | 209,5 cm |
| Holzart Fenster/Türen | Kiefer |
| Spiegelverkehrter Aufbau | Ja |
| Dachüberstand | 70 cm |
| Fläche | 4x3 |

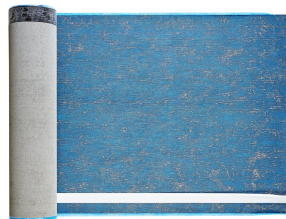
SIE KÖNNEN AUCH MÖGEN...



[Sickerschacht mit
Zufluss/Abfluss Ø 110 mm](#)



[Anbau Werkzeugschuppen Villasub E-KV-15 SK
- 161 x 273 cm](#)



[Schalungsbahn 20 m²](#)



ANMERKUNGEN
