



GARTENHAUS DORA, 6X4 M, 24 M²



€ 5600,00 - € 6946,66

Das Gartenhaus DORA ist eine gelungene Kombination aus ästhetischem Design und funktionalen Merkmalen zu sein. Mit einem hellen Innenraum und dem zusätzlichen Platz im Freien bietet es Möglichkeiten für verschiedene Aktivitäten und Nutzungen.

- Für den außergewöhnlich hellen Innenraum sorgen zahlreiche große, doppelt verglaste Fenster und Doppeltüren.
- Mit einem stilvollen Dachüberstand - ein perfekter Platz, um einen Stuhl oder eine Bank darunter zu stellen und im Freien zu entspannen.





BESCHREIBUNG

Das Gartenhaus DORA von Premium Gartenhaus mit einer Grundfläche von 24 m² scheint eine attraktive Option mit verschiedenen Highlights zu sein.

Hier sind einige der herausragenden Merkmale des Modells:

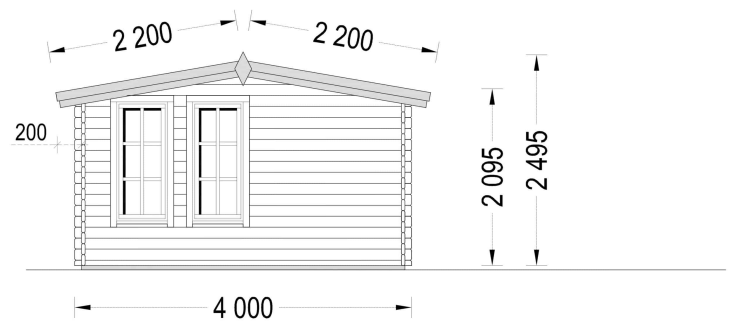
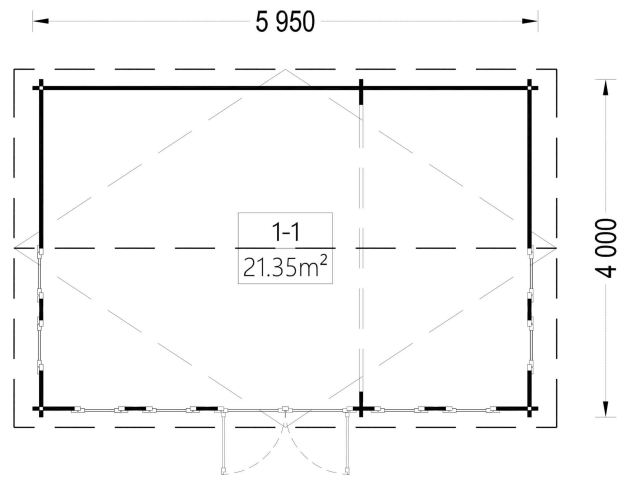
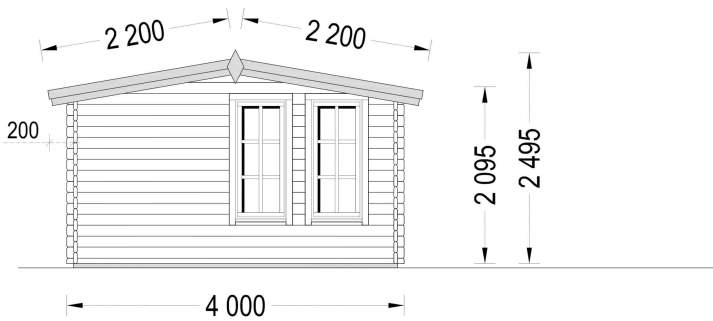
- **Heller Innenraum:**
 - Zahlreiche große, doppelt verglaste Fenster und Doppeltüren sorgen für einen außergewöhnlich hellen Innenraum. Dies kann nicht nur die Ästhetik verbessern, sondern auch eine angenehme Atmosphäre im Inneren schaffen.
- **Stilvoller Dachüberstand:**
 - Der stilvolle Dachüberstand ist nicht nur architektonisch ansprechend, sondern bietet auch einen perfekten Platz im Freien. Dieser Bereich kann genutzt werden, um einen Stuhl oder eine Bank darunter zu stellen und im Freien zu entspannen.
- **Hochwertiges Nadelholz:**
 - Das Gartenhaus DORA ist mit absoluter Präzision aus hochwertigem Nadelholz gefertigt. Nadelholz ist bekannt für seine Umweltfreundlichkeit und Robustheit.

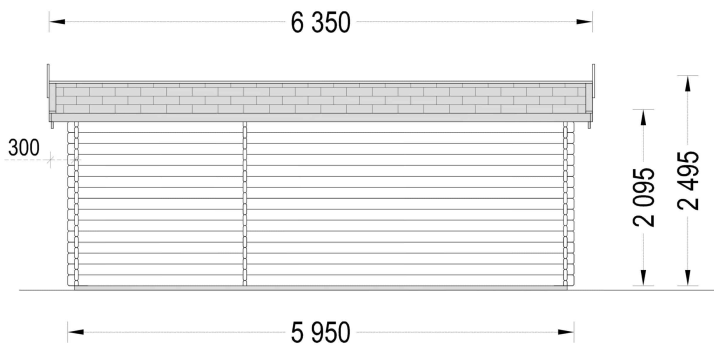
Das Gartenhaus DORA scheint eine gelungene Kombination aus ästhetischem Design und funktionalen Merkmalen zu sein. Mit einem hellen Innenraum und dem zusätzlichen Platz im Freien bietet es Möglichkeiten für verschiedene Aktivitäten und Nutzungen.






PREMIUM GARTENHAUS





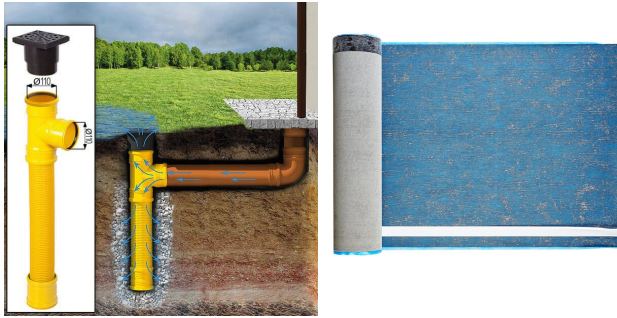
VARIATIONEN

Bild	Artikelnummer	Stock	Status	Beschreibung	Wandstärke	Preis
	AV188				44 mm	€ 5600,00
	AV188-66				66 mm	€ 6946,66



TECHNISCHE DATEN

SIE KÖNNEN AUCH MÖGEN...



**Sickerschacht mit
Zufluss/Abfluss Ø 110 mm**

**Villasub E-KV-15 SK
Schalungsbahn 40 m²**

ANMERKUNGEN
