



## GARTENHAUS PREMIUM (34MM + HOLZVERSCHALUNG), 6.5X4.5M, 30M<sup>2</sup>



**€ 10272,00**

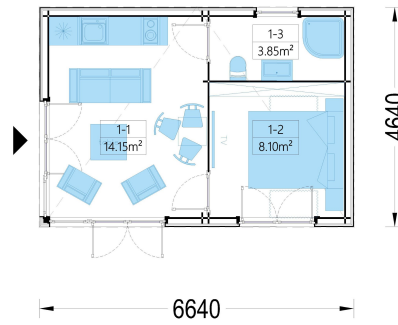
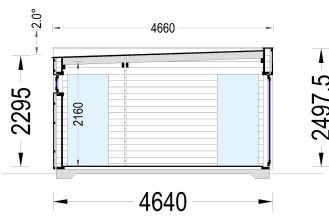
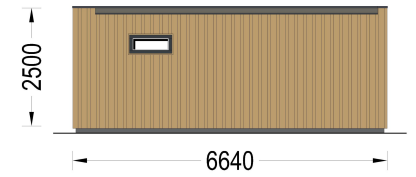
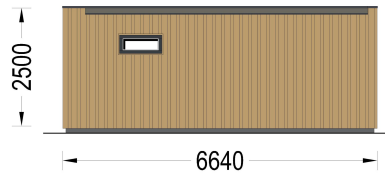
Wenn Sie von einem eigenen Raum im Garten träumen, in dem Sie Ihre Zeit nach Ihren Wünschen gestalten können, ist das Gartenhaus PREMIUM die ideale Lösung. Ob als Arbeitsraum, Gästeunterkunft oder persönlicher Rückzugsort - dieses Modell bietet eine stilvolle und funktionale Lösung für Ihren zusätzlichen Raumbedarf. Genießen Sie die Freiheit, Ihren persönlichen Raum nach Ihren Vorstellungen zu gestalten.

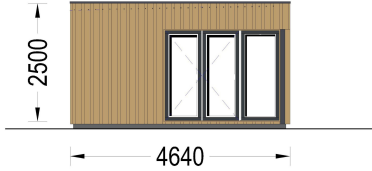
**Kategorien:** [Blockbohlenhaus mit Wandverschalung](#)





GALERIEBILDER





## BESCHREIBUNG

### Gartenhaus PREMIUM (34mm + Holzverschalung), 6.5x4.5m, 30m<sup>2</sup> - Ihr persönlicher Raum im Garten

Wenn Sie von einem eigenen Raum im Garten träumen, in dem Sie Ihre Zeit nach Ihren Wünschen gestalten können, ist das Gartenhaus PREMIUM die ideale Lösung. Ob als Arbeitsraum, Gästeunterkunft oder persönlicher Rückzugsort - dieses Modell bietet eine stilvolle und funktionale Lösung für Ihren zusätzlichen Raumbedarf. Genießen Sie die Freiheit, Ihren persönlichen Raum nach Ihren Vorstellungen zu gestalten.

#### Hier sind die Highlights des Modells:

**Ein gemütliches Schlafzimmer:** Das Gartenhaus PREMIUM bietet ein gemütliches Schlafzimmer, das Ihnen einen entspannten Ort zum Ausruhen und Schlafen bietet. Die wohlige Atmosphäre dieses Raumes macht ihn zu einem perfekten Rückzugsort. **Ein großes Wohnzimmer mit offener Küche:** Der geräumige Wohnbereich mit offener Küche ist vielseitig nutzbar. Hier können Sie sich entspannen, arbeiten, Besprechungen abhalten oder einfach eine Pause genießen. Die offene Gestaltung schafft einen einladenden Raum, der für verschiedene Aktivitäten geeignet ist. **Ein eigener Sanitärbereich:** Für höchstmöglichen Komfort verfügt das PREMIUM-Gartenhaus über einen eigenen Sanitärbereich. Diese Annehmlichkeit macht es zu einer autarken Einheit mit allem, was Sie für Ihren täglichen Bedarf benötigen.

## TECHNISCHE DATEN

Grundfläche

[26,10 m<sup>2</sup>](#)



<b>Marke</b>	<a href="#">Premium Gartenhaus</a>
<b>Raumanzahl</b>	3
<b>Haus Typ</b>	<a href="#">Modern</a>
<b>Holzbehandlung</b>	<a href="#">Unbehandelt</a>
<b>Verglasung</b>	<a href="#">Doppelverglasung</a>
<b>Tiefe</b>	<a href="#">495 cm</a>
<b>Wandstärke</b>	<a href="#">34 mm + Wandverschalung</a>
<b>Terrasse</b>	<a href="#">ohne Terrasse</a>
<b>Dachform</b>	<a href="#">Flachdach</a>
<b>Außenmaß</b>	<a href="#">665 x 465 cm</a>
<b>Bauweise</b>	<a href="#">34 mm + Holzverschalung</a>
<b>Dachfläche</b>	<a href="#">30 m<sup>2</sup></a>
<b>Fenstermaße:</b>	<a href="#">1* 90 x 39 cm , 2 * 85 x 192 cm , 2 *161 x 192 cm</a>
<b>Türmaße</b>	<a href="#">1* 161 cm x 192 cm (Außen) , 2 * 85 cm x 192 cm (Innen)</a>
<b>Firsthöhe</b>	<a href="#">249,5 cm</a>
<b>Seitenhöhe der Wände</b>	<a href="#">229,5 cm</a>
<b>Boden</b>	<a href="#">19 - 20 mm Bodenbretter mit Nut-und-Feder-Verbindungen, Grundrahmen und Querstreben (Als Zubehör erhältlich)</a>
<b>Dachaufbau</b>	<a href="#">18-20 mm Dachbretter</a>
<b>Herstellergarantie</b>	<a href="#">5 Jahre</a>
<b>Holzart Fenster/Türen</b>	<a href="#">Kiefer</a>
<b>Spiegelverkehrter Aufbau</b>	<a href="#">Ja</a>
<b>Dachwinkel</b>	<a href="#">2°</a>
<b>Grundform</b>	<a href="#">Rechteckig</a>
<b>Wandaufbau</b>	<a href="#">34 mm Blockbohlen; 100 mm Holzrahmen; 25 mm Holzlatte (vertikal); 25 mm Holzlatte (horizontal); 18 - 20 mm Holzverschalung</a>



## SIE KÖNNEN AUCH MÖGEN...



**[ONDULINE KSK  
BAHN \(Rolle 5m2\)](#)**