



## **GARTENHAUS TAURUS (34MM + HOLZVERSCHALUNG), 5X4M, 15M<sup>2</sup>**



**€ 6893,51**

Wenn Sie auf der Suche nach einem gemütlichen Gartenbüro sind, das Funktionalität mit ästhetischem Design kombiniert, könnte das Gartenhaus TAURUS die perfekte Wahl für Sie sein. Es bietet nicht nur einen angenehmen Arbeitsraum, sondern auch eine überdachte Terrasse, um die Vorteile des Gartens voll auszukosten





## BESCHREIBUNG

### **Gartenhaus TAURUS (34mm + Holzverschalung), 5x4m, 15m<sup>2</sup> - Ihr gemütliches Gartenbüro.**

Wenn Sie auf der Suche nach einem gemütlichen Gartenbüro sind, das Funktionalität mit ästhetischem Design kombiniert, könnte das Gartenhaus TAURUS die perfekte Wahl für Sie sein. Es bietet nicht nur einen angenehmen Arbeitsraum, sondern auch eine überdachte Terrasse, um die Vorteile des Gartens voll auszukosten

#### **Hier sind die Highlights des Modells:**

##### **Integrierte überdachte Terrasse:**

Das Gartenhaus TAURUS verfügt über eine integrierte überdachte Terrasse. Diese bietet einen gemütlichen Ort zum Entspannen und Träumen während Ihrer Kaffeepausen. Die Terrasse erweitert den nutzbaren Raum im Freien und lädt dazu ein, die frische Luft zu genießen. **12.75 m<sup>2</sup> großer Innenraum:**

Im Inneren des Gartenhauses steht Ihnen ein großzügiger Raum von 12.75 m<sup>2</sup> zur Verfügung. Dieser Raum bietet mehr als genug Platz für einen Schreibtisch, einen Stuhl und ein Regal. Die flexible Gestaltung ermöglicht es Ihnen, diesen Raum nach Ihren individuellen Bedürfnissen zu nutzen.

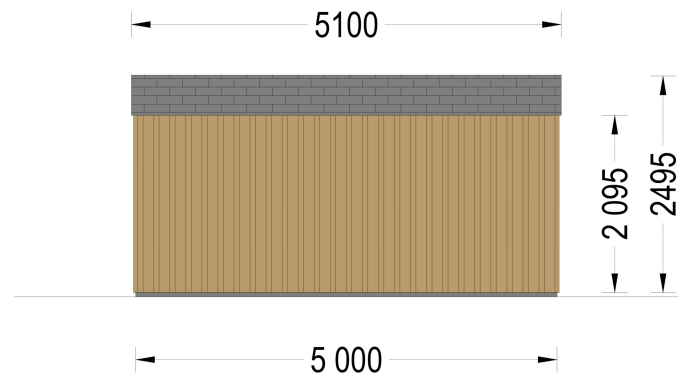
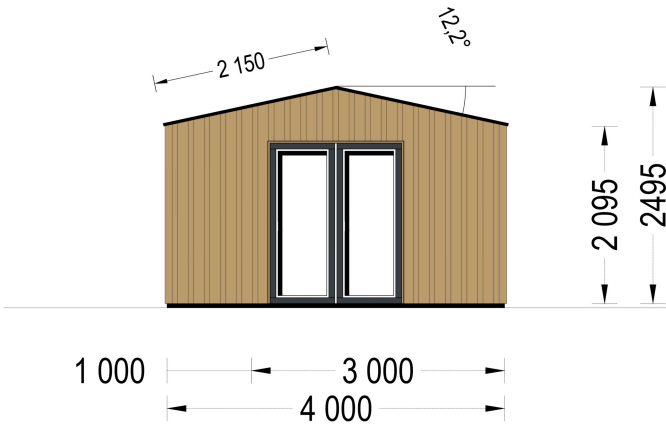
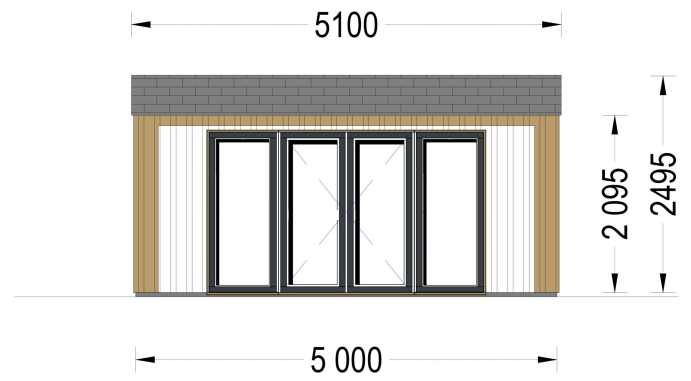
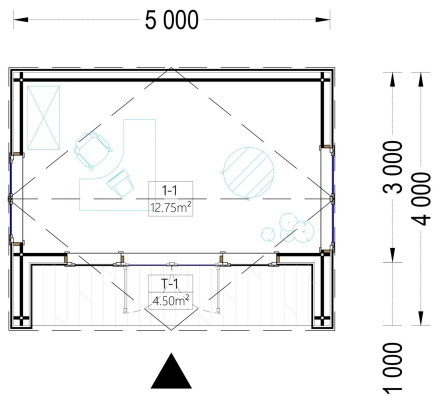
##### **Große Fenster für einen sonnen lichtdurchfluteten Büroraum:**

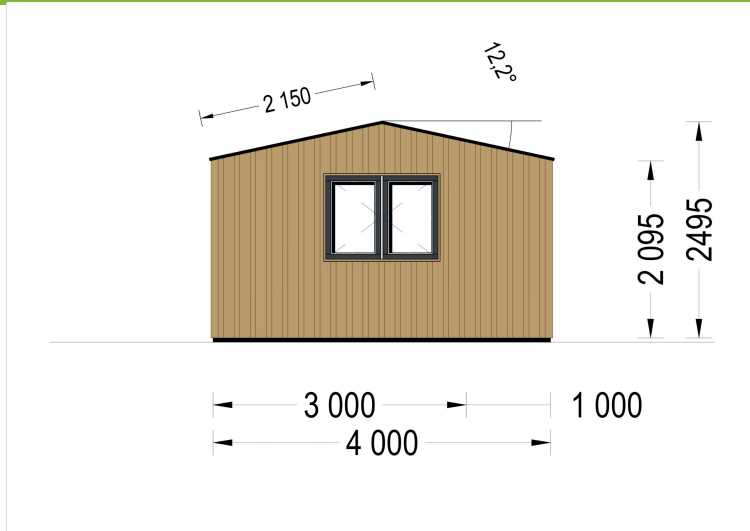
Die großen Fenster an der Front und an den Seiten des Gebäudes sorgen dafür, dass Sie in Ihrem Büroraum viel Tageslicht genießen können. Ein heller, sonnen lichtdurchfluteter Raum schafft eine angenehme Arbeitsatmosphäre.





# PREMIUM GARTENHAUS





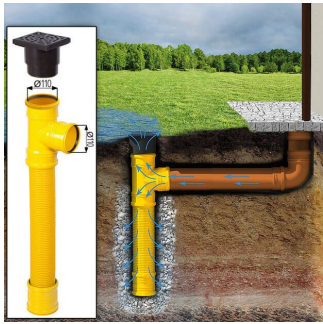
## TECHNISCHE DATEN

<b>Außenmaß</b>	500 x 400 cm
<b>Bauweise</b>	34 mm + Holzverschalung
<b>Breite</b>	500 cm
<b>Tiefe</b>	400 cm
<b>Dachfläche</b>	21 m <sup>2</sup>
<b>Dachform</b>	Satteldach
<b>Fenstermaße:</b>	4* 85 cm x 192 cm; 1* 138 cm x 105 cm
<b>Türmaße</b>	1* 161 cm x 192 cm
<b>Firsthöhe</b>	249,5 cm
<b>Fußboden</b>	
<b>Wandstärke</b>	34 mm + Wandverschalung
<b>Verglasung</b>	Doppelverglasung
<b>Grundfläche</b>	20 m <sup>2</sup>
<b>Seitenhöhe der Wände</b>	209,5 cm
<b>Spiegelverkehrter Aufbau</b>	Ja
<b>Haus Typ</b>	Modern
<b>Raumanzahl</b>	1
<b>Boden</b>	19 - 20 mm Bodenbretter mit Nut-und-Feder-Verbindungen, Grundrahmen und Querstreben (Als Zubehör erhältlich)



<b>Dachaufbau</b>	18-20 mm Dachbretter
<b>Herstellergarantie</b>	5 Jahre
<b>Holzart Fenster/Türen</b>	Kiefer
<b>Dachwinkel</b>	2°
<b>Grundform</b>	Rechteckig
<b>Wandaufbau</b>	34 mm Blockbohlen; 100 mm Holzrahmen; 25 mm Holzlatte (vertikal); 25 mm Holzlatte (horizontal); 18 - 20 mm Holzverschalung

## SIE KÖNNEN AUCH MÖGEN...



[Sickerschacht mit  
Zufluss/Abfluss Ø 110 mm](#)

## ANMERKUNGEN

---

---

---

---

---

---

---