



## **HOLZHAUS DANA (44+44 MM), 80 M<sup>2</sup>**



**€ 32657,99**

Das Holzhaus DANA vereint traditionellen Charme mit modernem Komfort und bietet so ein angenehmes Wohnambiente für Ihre Familie. Genießen Sie die Vielseitigkeit der Räume und die natürliche Schönheit dieses zweigeschossigen Blockhauses.



## BESCHREIBUNG

### HOLZHAUS DANA (44+44 MM), 80 M<sup>2</sup>

Willkommen im Holzhaus DANA – ein wunderschönes, zweigeschossiges Blockhaus, das für komfortables Wohnen in traditionellem Stil konzipiert wurde. Mit einer Wohnfläche von 80 m<sup>2</sup> und durchdachten Details bietet dieses Modell helle, multifunktionale Räume, um den Bedürfnissen Ihrer Familie gerecht zu werden.

#### Highlights des Modells:

- Schönheit der traditionellen Bauweise:** Das Spitzdach und die Symmetrie von DANA unterstreichen die Schönheit dieser traditionellen Bauweise. Diese architektonischen Elemente verleihen dem Haus eine zeitlose Ästhetik.
- Helle Räume dank vieler Fenster:** Viele Fenster im Holzhaus DANA lassen reichlich Tageslicht und frische Luft in die Räume. Dadurch entsteht eine angenehme und einladende Atmosphäre im gesamten Haus.
- Überdachte Terrasse als zusätzlicher Raum:** Eine überdachte Terrasse erweitert nicht nur den Wohnraum nach draußen, sondern dient auch als weiterer Raum zum Verweilen und für hübsche Dekoelemente. Dieser Außenbereich bietet die Möglichkeit, die Natur in vollen Zügen zu genießen.
- Offene Küche als modernes Designelement:** Die erste Etage von DANA bietet viel Platz zum freien Bewegen. Die offene Küche ist ein modernes und zugleich praktisches Designelement, das den Küchen- und Wohnbereich zu einem zentralen Punkt im Haus macht.
- Großzügiges Loft mit zwei Schlafzimmern:** Das Loft in der oberen Etage verfügt über zwei große Schlafzimmer. Hier ist genug Platz für einen Schreibtisch, einen Kleiderschrank und mehr. Diese großzügige Raumgestaltung ermöglicht individuelle Rückzugsorte für jeden Bewohner.

Holzhaus DANA vereint traditionellen Charme mit modernem Komfort und bietet so ein angenehmes Wohnambiente für Ihre Familie. Genießen Sie die Vielseitigkeit der Räume und die natürliche Schönheit dieses zweigeschossigen Blockhauses.

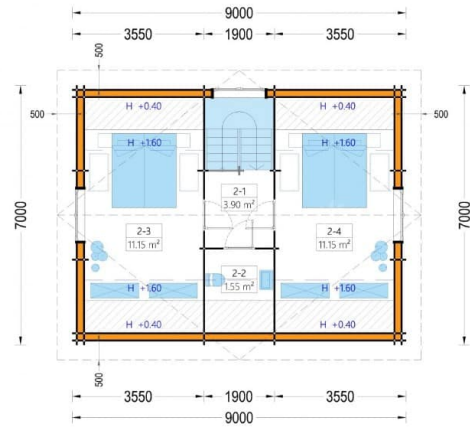


# Doris

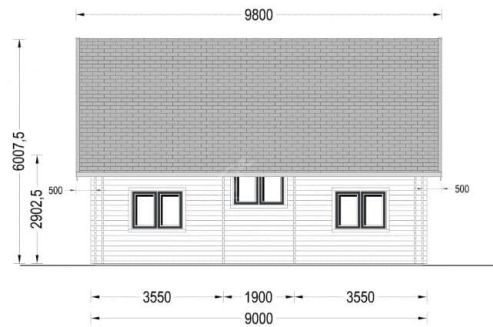


1-1	HALL	4.00 m <sup>2</sup>
1-2	WC	1.85 m <sup>2</sup>
1-3	BATHROOM	6.20 m <sup>2</sup>
1-4	KITCHEN and DINING	10.05 m <sup>2</sup>
1-5	LIVING ROOM	16.00 m <sup>2</sup>
T-1	COVERED ENTRANCE	10.00 m <sup>2</sup>
		38.10 m <sup>2</sup>

Interior area	65.85 m <sup>2</sup>
Living area	48.80 m <sup>2</sup>
Built-up area	60.00 m <sup>2</sup>
Built volume	278.00 m <sup>3</sup>
Built height	6.00 m
Roof angle	42.6°
Roof area	105.00 m <sup>2</sup>
Floor area	77.00 m <sup>2</sup>
Outside wall area	122.00 m <sup>2</sup>



1-1	STAIRCASE	3.90 m <sup>2</sup>
1-2	WC	1.55 m <sup>2</sup>
1-3	BED ROOM NR. 1	11.15 m <sup>2</sup>
1-4	BED ROOM NR. 2	11.15 m <sup>2</sup>
		27.75 m <sup>2</sup>





## TECHNISCHE DATEN

<b>Außenmaß</b>	9000 x 7000 cm
<b>Dachform</b>	Satteldach
<b>Breite</b>	9000 cm
<b>Tiefe</b>	7000 cm
<b>Wandstärke</b>	44 + 44 mm
<b>Verglasung</b>	Doppelverglasung
<b>Haus Typ</b>	Klassisch
<b>Grundfläche</b>	80 m <sup>2</sup>
<b>Marke</b>	Premium Gartenhaus
<b>Schlafboden</b>	mit Schlafboden
<b>Raumanzahl</b>	9
<b>Holzbehandlung</b>	Unbehandelt

## ANMERKUNGEN

---



---

---

---