



## HOLZHAUS ENNS (44 MM + HOLZVERSCHALUNG), 130 M<sup>2</sup>



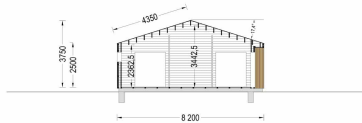
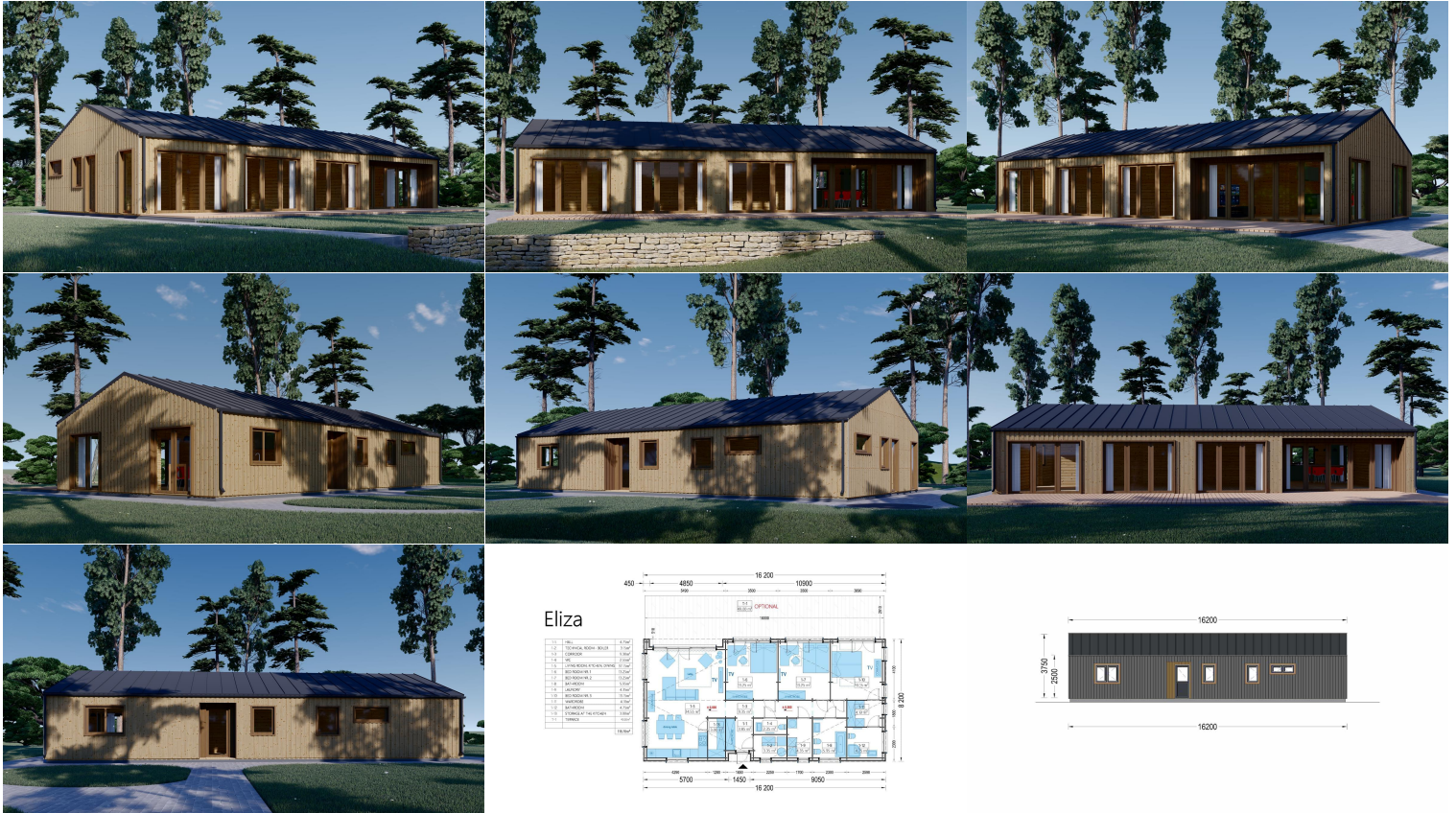
**€ 56520,00**

Das Holzhaus Enns ist nicht nur ein Zuhause, sondern ein Ort des modernen Wohnens, der mit durchdachten Details und einer intelligenten Raumaufteilung überzeugt. Erfüllen Sie sich den Traum von einem stilvollen und funktionalen Wohnraum im Einklang mit der Natur.

**Kategorien:** [Blockbohlenhaus mit Wandverschalung](#)



## GALERIEBILDER





## BESCHREIBUNG

### **HOLZHAUS ENNS (44 MM + HOLZVERSCHALUNG), 130 M<sup>2</sup>**

Willkommen im Holzhaus Enns – eine harmonische Residenz, die mit ihrer hochwertigen 44 mm Blockbohlenkonstruktion und Holzverschalung ein Höchstmaß an Wohnkomfort und Funktionalität bietet. Mit großzügigen 130 m<sup>2</sup> Wohnfläche präsentiert dieses Modell zahlreiche Highlights für ein anspruchsvolles Wohnerlebnis.

#### **Durchdachter Grundriss mit offener Küche:**

Das Holzhaus Enns zeichnet sich durch einen durchdachten Grundriss aus, der eine offene Küche bietet – ein Ort, an dem man nicht nur gut kochen, sondern auch Gesellschaft genießen kann. Diese intelligente Raumgestaltung fördert ein harmonisches Miteinander.

#### **Drei Schlafzimmer und drei Bäder für Privatsphäre:**

Mit drei Schlafzimmern und drei Bädern bietet das Holzhaus Enns jedem Familienmitglied einen eigenen Bereich für Rückzug und Privatsphäre. Dies schafft individuelle Rückzugsorte und trägt zu einem harmonischen Familienleben bei.

#### **Zusätzlicher Raum als Lager neben der Küche:**

Das Holzhaus Enns punktet mit einem zusätzlichen Raum als Lager direkt neben der Küche. Dieser praktische Raum ermöglicht eine effiziente Nutzung des Wohnraums und bietet Stauraum für Küchenutensilien oder Vorräte.

#### **Viele große Fenster für natürliches Licht und Aussicht:**

Die vielen großen Fenster des Holzhauses Enns lassen reichlich Tageslicht in die Innenräume, schaffen eine helle und freundliche Atmosphäre und ermöglichen eine wunderbare Aussicht auf die Umgebung.

#### **Große Terrasse als zusätzliches Feature:**

Eine großzügige 49 m<sup>2</sup> große Terrasse steht als zusätzliches Feature beim Holzhaus Enns zur Verfügung. Dieser Außenbereich bietet die Möglichkeit, die Natur zu genießen, sich zu entspannen und das Wohnen nach draußen zu erweitern.

Das Holzhaus Enns ist nicht nur ein Zuhause, sondern ein Ort des modernen Wohnens, der mit durchdachten Details und einer intelligenten Raumaufteilung überzeugt. Erfüllen Sie sich den Traum von einem stilvollen und funktionalen Wohnraum im Einklang mit der Natur.



## TECHNISCHE DATEN

<b>Grundfläche</b>	<a href="#">130 m<sup>2</sup></a>
<b>Fußboden</b>	
<b>Raumanzahl</b>	13
<b>Dachform</b>	<a href="#">Satteldach</a>
<b>Wandstärke</b>	<a href="#">44mm + Holzverschalung</a>
<b>Verglasung</b>	<a href="#">Doppelverglasung</a>
<b>Marke</b>	<a href="#">Premium Gartenhaus</a>
<b>Außenmaß</b>	<a href="#">1620 x 820 cm</a>
<b>Breite</b>	<a href="#">1620 cm</a>
<b>Tiefe</b>	<a href="#">820 cm</a>
<b>Haus Typ</b>	<a href="#">Modern</a>

