



HOLZHAUS KULM 3 (66 MM + HOLZVERSCHALUNG) 70M² ISOLIERT



€ 75840,00

Das KULM 3 überzeugt mit einem meisterhaften Design, das nicht nur funktional, sondern auch ästhetisch ansprechend ist. Es trägt dazu bei, Ihren Garten zur Geltung zu bringen und eine harmonische Verbindung zwischen Natur und Architektur zu schaffen.





BESCHREIBUNG

Holzhaus KULM 3 (66 mm + Holzverschalung) - Modernes Wohnen auf 70 m²

Das moderne Blockhaus KULM 3 ist darauf ausgerichtet, Komfort und Gemütlichkeit zu bieten, während es gleichzeitig ein Leben in der Natur ermöglicht.

Hier sind die herausragenden Merkmale dieses 68 m² großen Wohnraums:

Bodentiefe Glastüren und geräumige Terrasse:

Das KULM 3 begeistert durch fast bodentiefe Glastüren, die einen beruhigenden Blick auf die großzügige Terrasse bieten. Die Option, die Terrasse zu erwerben, erweitert den Wohnraum ins Freie und schafft einen idealen Ort für Entspannung und gesellige Stunden im Freien.

Offene Küche für gemeinsame Momente:

Das Blockhaus verfügt über einen offenen Küchenbereich, der als zentraler Treffpunkt für Familien oder Freunde dient. Hier können gemeinsame Mahlzeiten zubereitet und genossen werden, während die großzügige Raumgestaltung eine kommunikative Atmosphäre schafft.

Drei Schlafzimmer für erholsamen Schlaf:

Mit drei Schlafzimmern bietet KULM 3 ausreichend Platz für erholsamen Schlaf. Die Zimmer sind so gestaltet, dass sie eine private Oase der Ruhe und Entspannung bieten.

Abstellraum für zusätzlichen Stauraum:

Ein Abstellraum im Blockhaus ermöglicht es, mehr Platz zu schaffen, wo es darauf ankommt. Dies ist besonders praktisch für die Aufbewahrung von Gegenständen und Utensilien, um eine aufgeräumte Wohnatmosphäre zu gewährleisten.

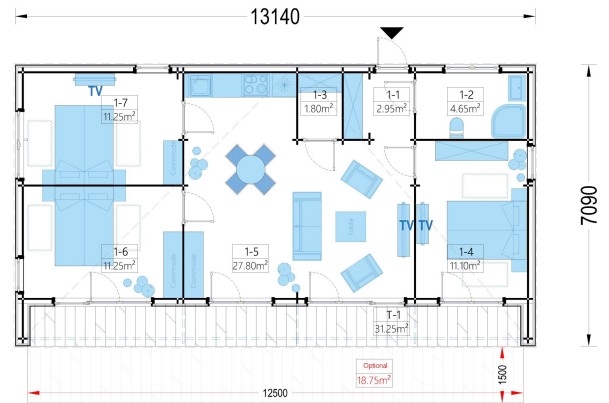
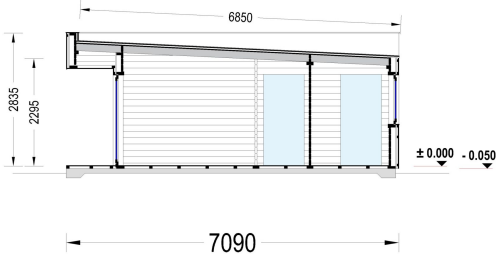
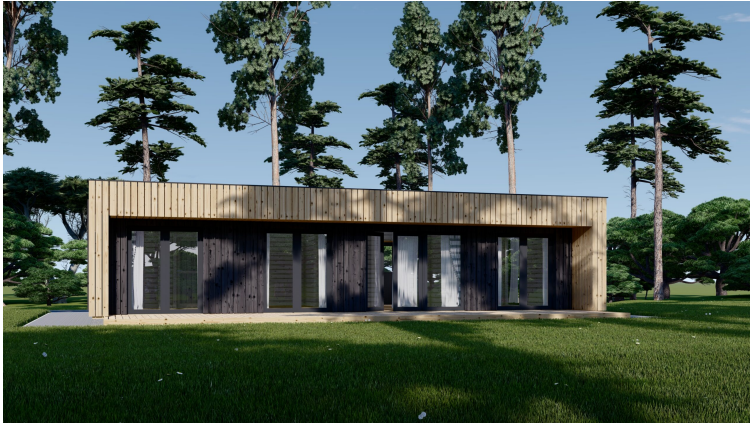
Meisterhaftes Design für Gartenaufwertung:

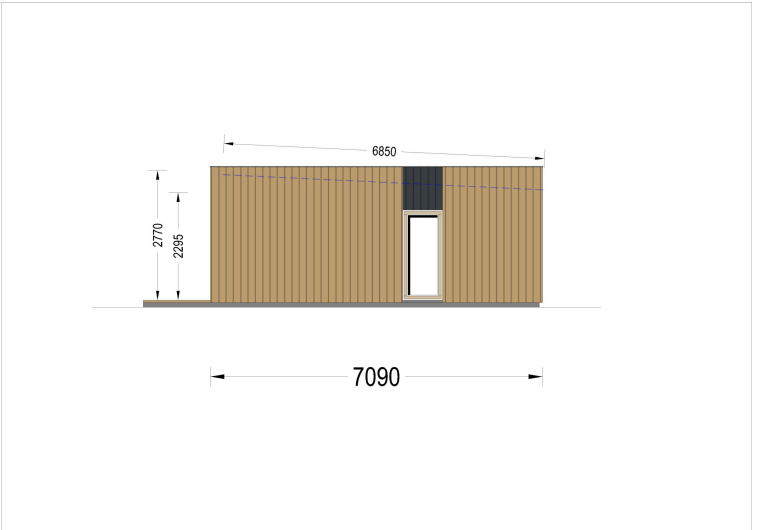
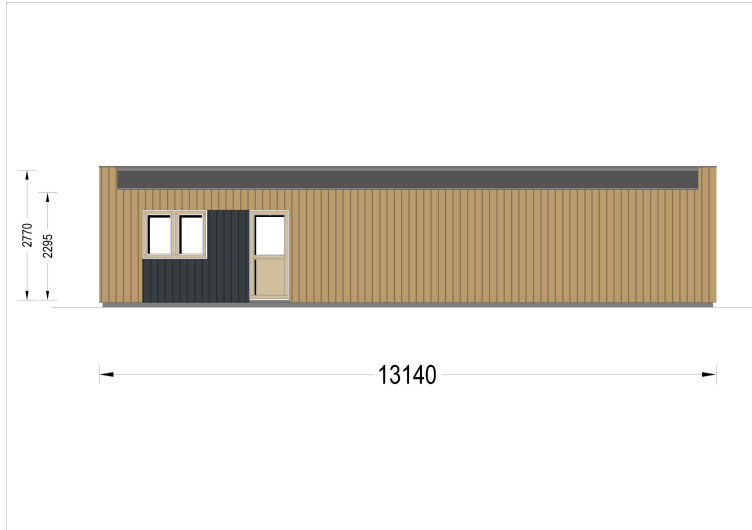
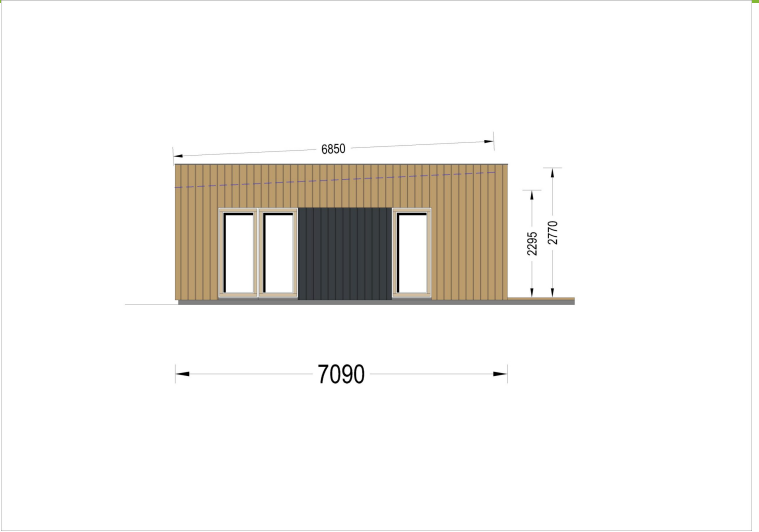
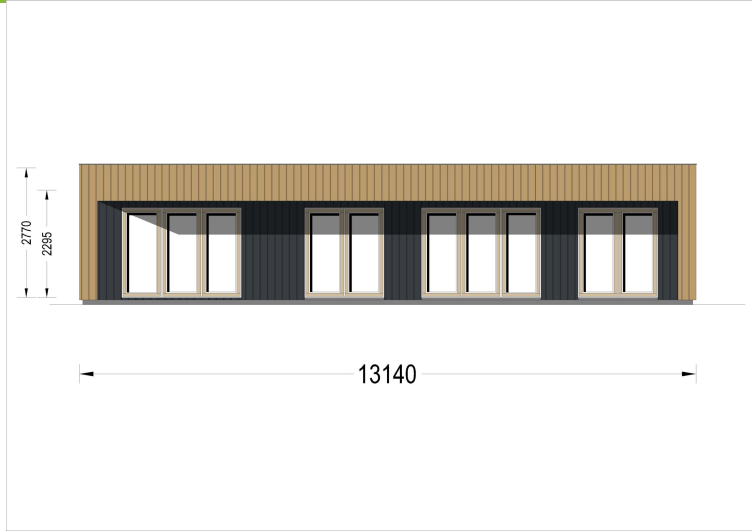
Das KULM 3 überzeugt mit einem meisterhaften Design, das nicht nur funktional, sondern auch ästhetisch ansprechend ist. Es trägt dazu bei, Ihren Garten zur Geltung zu bringen und eine harmonische Verbindung zwischen Natur und Architektur zu schaffen.

Das moderne Blockhaus KULM 3 ist eine Einladung, den Komfort und die Schönheit des Wohnens in der Natur zu erleben. Es bietet eine zeitgemäße Wohnlösung für alle, die ein gemütliches Zuhause inmitten der Natur suchen.



PREMIUM GARTENHAUS





TECHNISCHE DATEN

ANMERKUNGEN

