



**HOLZHAUS SALZBURG (ISOLIERT, 68MM + HOLZVERSCHALUNG),  
139M<sup>2</sup>**



**UVP: € ~~123999,90~~ Angebot: € 115200,00**

Das isolierte Holzhaus Salzburg bietet nicht nur ein komfortables und modernes Wohnambiente, sondern auch Flexibilität und Erweiterungsmöglichkeiten für den Außenbereich. Es kombiniert Funktionalität mit ästhetischem Design und erfüllt dabei die höchsten Standards in Bezug auf Wärmedämmung und Bauqualität.





## **BESCHREIBUNG**

### **HOLZHAUS SALZBURG (ISOLIERT, 68MM + HOLZVERSCHALUNG), 136 M<sup>2</sup>**

Das isolierte Holzhaus Salzburg mit 68 mm Wandstärke und Holzverschalung bietet nicht nur großzügige Wohnflächen, sondern auch ein modernes und architektonisch ansprechendes Design.

#### **Hauptmerkmale des Holzhauses Salzburg:**

- 1. Außergewöhnlicher Grundriss:**
  - Der Grundriss des Hauses ist so gestaltet, dass er viel Privatsphäre bietet und großzügige Wohnbereiche für gesellige Gespräche und gemeinsame Zeit ermöglicht.
- 2. Moderne vertikale Außenverkleidung:**
  - Die moderne vertikale Außenverkleidung, das Spitzdach und die schlanke, symmetrische Form verleihen dem Haus ein großartiges architektonisches Design.
- 3. Überdachte Terrasse:**
  - Eine 17 m<sup>2</sup> große, überdachte Terrasse bietet einen herrlichen Sitzbereich im Freien.
- 4. Optionale Erweiterung des Außenbereichs:**
  - Es besteht die Möglichkeit, den Außenbereich mit einer zusätzlichen 47 m<sup>2</sup> großen Terrasse zu erweitern (optionales Zubehör).
- 5. Lichtdurchfluteter Innenbereich:**
  - Viele große Fenster sorgen für einen lichtdurchfluteten und gemütlichen Innenbereich.
- 6. Höchster Komfort mit 3 Bädern:**
  - Das Haus verfügt über 3 Bäder, die allen Bewohnern höchsten Komfort garantieren.
- 7. Professionelle, hochwertige PVC-Fenster und -Türen:**
  - Die Verwendung von professionellen, hochwertigen PVC-Fenstern und -türen gewährleistet eine effiziente Wärmedämmung und Langlebigkeit.
- 8. Wärmewiderstandskennwerte nach ÖNORM:**
  - Die Wärmewiderstandskennwerte und Dämmstärke der Wände, des Dachs und des Bodens entsprechen vollständig der ÖNORM EN.
- 9. Zusätzliche Dachbelastung:**
  - Das Haus kann zusätzliche Dachbelastungen tragen, was die Möglichkeit zur Installation von Solarpaneelen oder eine höhere Schneebelastung ermöglicht.
- 10. Dachdeckung mit Dachsteinen (ab 66 mm Wandstärke):**
  - Ab einer Wandstärke von 66 mm ist es möglich, das Dach mit Dachsteinen oder Dachziegeln zu decken.

Das isolierte Holzhaus Salzburg bietet nicht nur ein komfortables und modernes Wohnambiente, sondern auch Flexibilität und Erweiterungsmöglichkeiten für den Außenbereich. Es kombiniert Funktionalität mit ästhetischem Design und erfüllt dabei die höchsten Standards in Bezug auf Wärmedämmung und Bauqualität.

**Jetzt mit Gratis Energieausweis!!** Der Bausatz nach ÖNORM für ihr Eigenheim mit Komplettsatz dreifach verglaste PVC-Fenster und Außentüren, anthrazitgrau. Mittlerer U-Wert 0,23

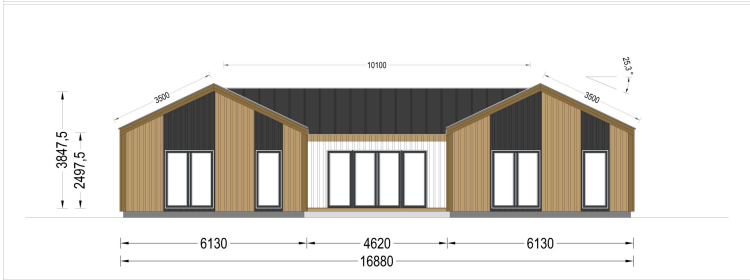
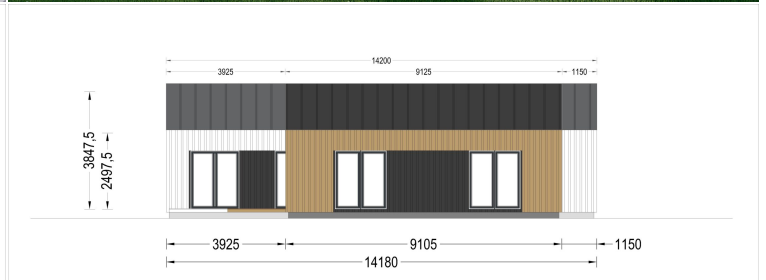
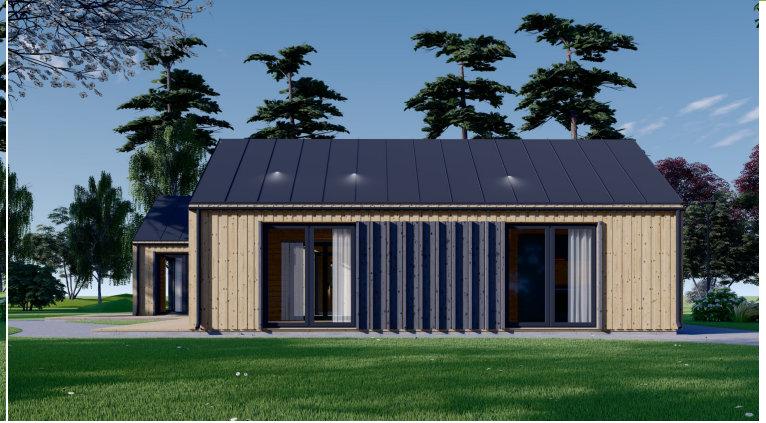


# PREMIUM GARTENHAUS

W/m<sup>2</sup>K

- Komplettsatz dreifach verglaste PVC-Fenster und Außentüren, anthrazitgrau
- 66 mm starke Blockbohlen
- inkl. Isolierung aus Mineralwolle
- inkl. Dampf und Windsperre
- kostenloser Energieausweis
- verstärkte Dachkonstruktion
- Bausatz nach ÖNORM





## TECHNISCHE DATEN

**Wandstärke**

68 mm + Holzverschalung

**Fußboden**

OPTIONAL - 150 mm Fundamentbalken aus Holz (mit 150 mm Dämmung); 20-30 mm dicke Nut- und Federbretter

**Raumanzahl**

12



<b>Dachform</b>	Satteldach
<b>Grundfläche</b>	136 m <sup>2</sup>
<b>Terrasse</b>	mit Terrasse
<b>Holzbehandlung</b>	Unbehandelt
<b>Marke</b>	Premium Gartenhaus
<b>Außenmaß</b>	143,4 x 170,4 cm
<b>Breite</b>	1624 cm
<b>Tiefe</b>	824 cm
<b>Verglasung</b>	dreifachverglaste PVC-Fenster und Außentüren
<b>Haus Typ</b>	Wohnhaus
<b>Firsthöhe</b>	415 cm
<b>Fenstermaße:</b>	15 * 85 x 205.5 cm (Panoramafenster) , 2 * 138 x 118.5 cm , 5 * 70 x 118.5 cm , 7 * 161 x 205.5 cm (Balkontür)
<b>Türmaße</b>	1 * 100 x 210 cm ( Eingang ) , 2 * 70 x 205.5 cm (Innen) , 7 * 85 x 205.5 cm
<b>Boden</b>	170 mm starke Holzbalken für das Fundament (mit 170 mm Isolierung); OSB-Platte; 19 - 20 mm dicke Nut- und Federbretter als Zubehör erhältlich
<b>Dachwinkel</b>	16.3°/25.3°
<b>Dachaufbau</b>	2x135 mm Dachsparren aus Holz; 19 - 20 mm dicke Nut- und Federbretter; 300 mm Dachsparren aus Holz (mit 300 mm Dämmung); 25 mm Holzlatten OSB Platte
<b>Dachfläche</b>	200 m <sup>2</sup>
<b>Wandaufbau</b>	68 mm Holzbalken; 200 mm Holzrahmen (mit 200 mm Dämmung); 25 mm Holzlatten (senkrecht); 18 - 20 mm Holzverkleidung
<b>Schneelast</b>	131,54 kg/m <sup>2</sup>
<b>Wohnfläche</b>	86.20 m <sup>2</sup>
<b>Spiegelverkehrter Aufbau</b>	Ja
<b>Grundform</b>	L-Förmig
<b>Herstellergarantie</b>	10 Jahre
<b>Rauminhalt</b>	450 m <sup>3</sup>
<b>Seitenhöhe der Wände</b>	275 cm
<b>Außenverkleidung</b>	Naturholz-Verkleidung



**Fenster**

Komplettsatz dreifachverglaste PVC-Fenster und Außentüren,  
weiß

**ANMERKUNGEN**

---

---

---

---

---

---

---