



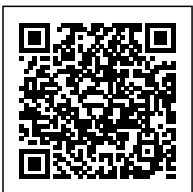
## PREMIUM BLOCKBOHLENHAUS FRITZ (44 + 44MM) 60M<sup>2</sup>



**€ 21804,00**

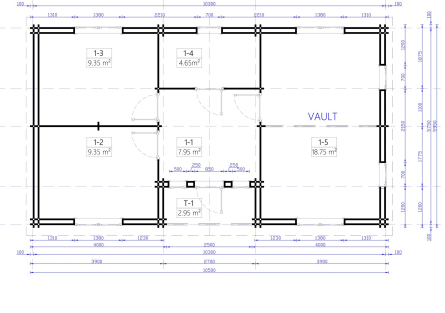
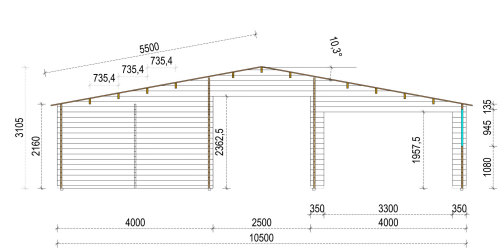
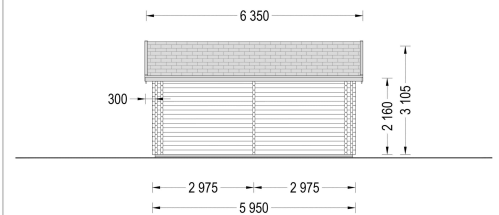
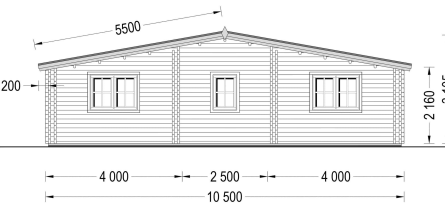
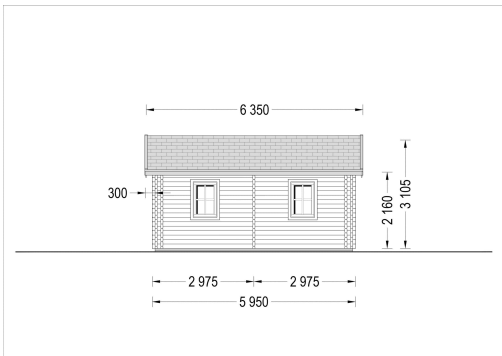
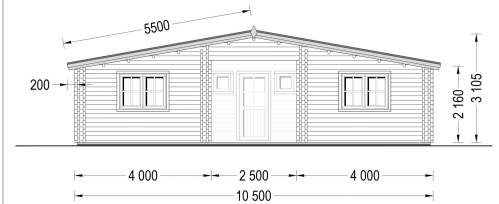
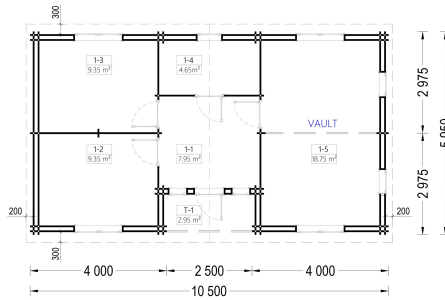
Das Premium Blockbohlenhaus FRITZ eignet sich hervorragend als Domizil für mittelgroße oder größere Familien sowie als geräumiger Zweitwohnsitz für längere Familienurlaube. Die eingeschossige Bauweise gewährleistet dabei maximalen Komfort, insbesondere für ältere Menschen oder Familien mit kleinen Kindern

**Kategorien:** [Blockbohlenhäuser](#)





## GALERIEBILDER



## BESCHREIBUNG

### PREMIUM BLOCKBOHLENHAUS FILL (44 + 44 MM) 60 M<sup>2</sup>

Willkommen im Premium Blockbohlenhaus FRITZ – ein geräumiges und zeitlos gestaltetes Holzhaus mit einer Wandstärke von 44 + 44 mm und einer Gesamtwohnfläche von 60 m<sup>2</sup>. Hier sind die Highlights des Modells:



## Highlights des Modells:

1. **Großer Wohnbereich:** Das Holzhaus FRITZ verfügt über eine großzügige Wohnfläche von 21 m<sup>2</sup>. Dieser Raum bietet Ihnen die Freiheit, Ihrer Fantasie freien Lauf zu lassen und den Wohnbereich nach Ihren persönlichen Vorstellungen einzurichten.
2. **Zwei getrennte Schlafzimmer:** Auf der gegenüberliegenden Seite des Hauptwohnbereichs finden Sie zwei getrennte Schlafzimmer. Diese Anordnung sorgt für einen erholsamen und ungestörten Schlaf, ideal für Familien oder Gäste.
3. **Klassische Form und Außengestaltung:** Das Holzhaus FRITZ präsentiert sich mit einer klassischen Form und Außengestaltung. Diese zeitlose Ästhetik verleiht dem Gebäude eine traditionelle Eleganz, die sich harmonisch in verschiedene Umgebungen einfügt.
4. **Eigenes Badezimmer:** Für höchsten Wohnkomfort verfügt das Haus über einen eigenen Badbereich. Diese praktische Einrichtung bietet Privatsphäre und Bequemlichkeit für die Bewohner.

Das Premium Blockbohlenhaus FRITZ eignet sich hervorragend als Domizil für mittelgroße oder größere Familien sowie als geräumiger Zweitwohnsitz für längere Familienurlaube. Die eingeschossige Bauweise gewährleistet dabei maximalen Komfort, insbesondere für ältere Menschen oder Familien mit kleinen Kindern. Wenn Sie schon länger von einem solchen Wohnobjekt träumen, könnte jetzt der ideale Zeitpunkt sein, Ihren Traum zu verwirklichen!

## TECHNISCHE DATEN

