



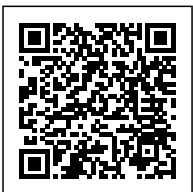
PREMIUM BLOCKBOHLENHAUS IRIS (66 MM) 26 M²



€ 7884,00

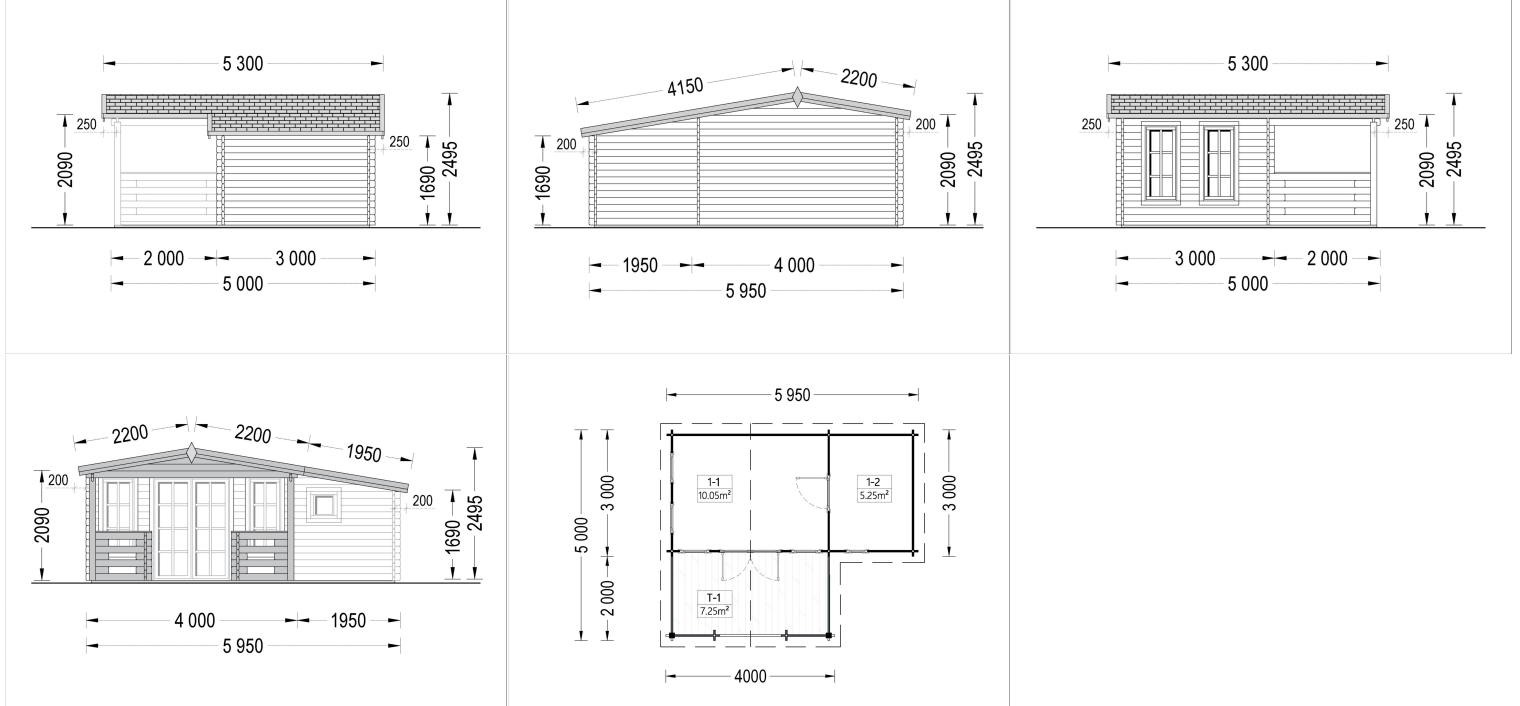
Das Blockbohlenhaus IRIS wurde mit Liebe zum Detail entworfen und gefertigt, um Ihren Traum von einem Wochenendhäuschen oder einem charmanten Sommerhaus im Garten zu erfüllen. Genießen Sie die Flexibilität und den Komfort dieses wunderbaren kleinen Zuhauses in der Natur.

Kategorien: [Blockbohlenhäuser](#)





GALERIEBILDER



BESCHREIBUNG

PREMIUM BLOCKBOHLENHAUS IRIS (66 MM) 26 M²

Herzlich willkommen im Premium Blockbohlenhaus IRIS mit einer Wandstärke von 66 mm und einer gemütlichen Gesamtfläche von 26 m².

Highlights des Modells:

- Überdachte Terrasse:** Eine großzügige 7 m² überdachte Terrasse bietet den perfekten Platz für gemeinsame Mahlzeiten mit der Familie im Freien. Genießen Sie die frische Luft und die Natur.
- Optimale Dämmung und Lärminderung:** Doppelt verglaste Fenster und Türen sorgen für optimale Dämmung und minimieren den Außenlärm. Das Haus bleibt gemütlich und ruhig.



3. **Flexible Innenaufteilung:** Standardmäßig ist IRIS in zwei Räume aufgeteilt, aber die Innenaufteilung kann nach Ihren Bedürfnissen und Anforderungen angepasst werden. So können Sie den Raum optimal nutzen.
4. **Stilvoller Dachüberstand:** Ein stilvoller Dachüberstand verleiht dem Haus ein ästhetisches und klassisches Aussehen. Es schützt auch vor Witterungseinflüssen.
5. **Zuverlässige Nut- und Feder-Konstruktion:** Die Nut- und Feder-Konstruktion gewährleistet die Zuverlässigkeit und Robustheit der gesamten Struktur. Das Haus bleibt stabil und langlebig.

Das Blockbohlenhaus IRIS wurde mit Liebe zum Detail entworfen und gefertigt, um Ihren Traum von einem Wochenendhäuschen oder einem charmanten Sommerhaus im Garten zu erfüllen. Genießen Sie die Flexibilität und den Komfort dieses wunderbaren kleinen Zuhauses in der Natur.

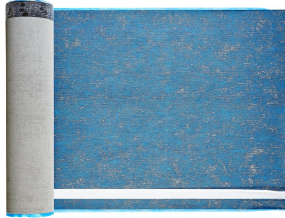
TECHNISCHE DATEN



SIE KÖNNEN AUCH MÖGEN...



[Sickerschacht mit
Zufluss/Abfluss Ø
110 mm](#)



[Villasub E-KV-15 SK
Schalungsbahn 40
m²](#)



[Premium
Gartenhaus ALAN
\(28mm\), 3x3m, 9m²](#)