



PREMIUM BLOCKBOHLENHAUS ULRICH, 70M²



€ 15600,00 - € 20100,00

Das Blockbohlenhaus ULRICH ist nicht nur eine Wohnstätte, sondern ein Ort des modernen Wohnens, der mit durchdachten Details und einer klaren Architektur überzeugt. Erfüllen Sie sich den Traum von einem stilvollen und funktionalen Wohnraum im Einklang mit der Natur.





BESCHREIBUNG

Blockbohlenhaus ULRICH (44,58 oder 66 mm), 70m²

Willkommen im Blockbohlenhaus ULRICH – ein zeitloses und funktionales Zuhause, das mit seiner hochwertigen 44 mm Blockbohlenkonstruktion und einem modernen Flachdach ein Höchstmaß an Wohnkomfort und Ästhetik bietet. Mit großzügigen 70 m² Wohnfläche präsentiert dieses Modell zahlreiche Highlights für ein anspruchsvolles und gemütliches Wohnerlebnis.

Gemütliches 23,5 m² großes Wohnzimmer als Mittelpunkt:

Das Herzstück des Blockbohlenhauses ULRICH ist das gemütliche 23,5 m² große Wohnzimmer. Dieser Raum dient als zentraler Treffpunkt für die ganze Familie und schafft eine warme und einladende Atmosphäre.

Zwei Schlafzimmer und ein weiteres Zimmer:

ULRICH verfügt über zwei Schlafzimmer, die Rückzugsorte für Ruhe und Erholung bieten, sowie ein weiteres Zimmer, das flexibel als Arbeits- oder Gästezimmer genutzt werden kann. Diese Raumgestaltung ermöglicht individuelle Nutzungsmöglichkeiten.

Kompakte Terrasse an der Vorderseite des Hauses:

Eine kompakte Terrasse an der Vorderseite des Hauses ist ein reizvolles Plätzchen, um einige Liegestühle aufzustellen und die frische Luft zu genießen. Dieser Außenbereich schafft eine harmonische Verbindung zwischen Innen- und Außenraum und lädt zum Verweilen ein.

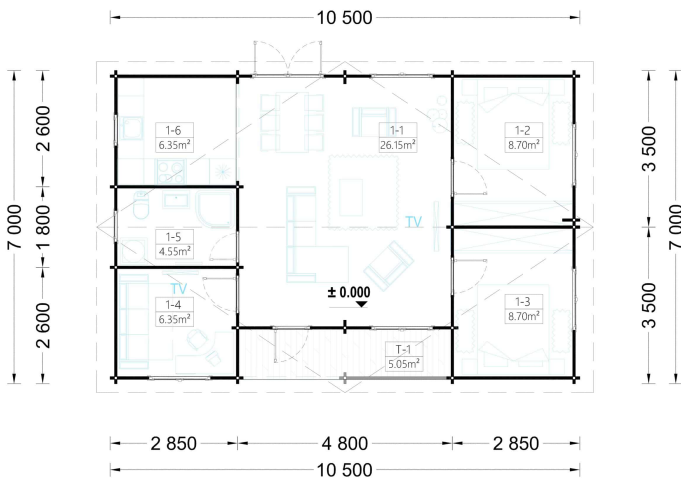
Eigenes Bad für Ihren Wohnkomfort:

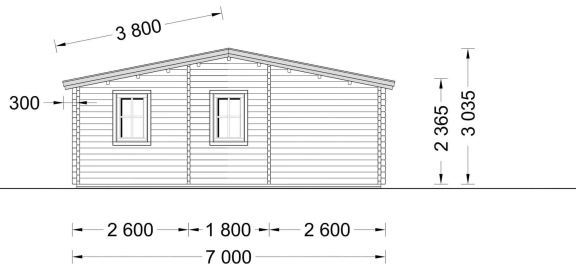
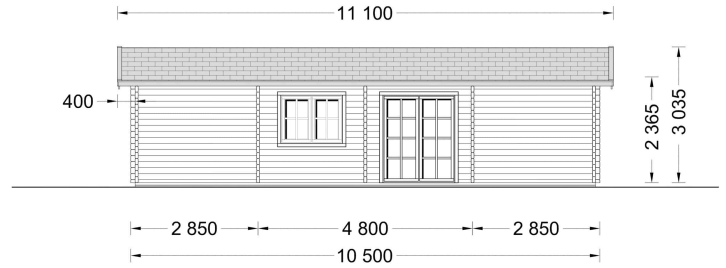
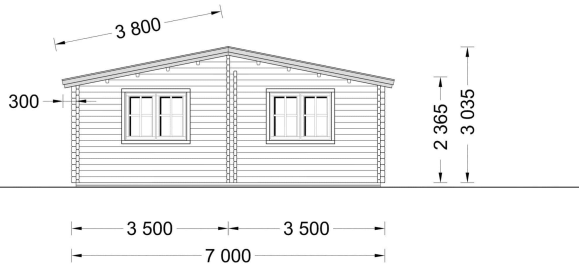
ULRICH bietet ein eigenes Bad, das den Wohnkomfort zusätzlich erhöht. Dieser persönliche Rückzugsort im Haus trägt zu einer komfortablen Wohnatmosphäre bei.

Wenn Sie einen neuen Wohnstandort ins Auge fassen, ist unser Holzhaus ULRICH die perfekte Wahl. Es vereint außergewöhnliche Funktionalität mit reizvoller Ästhetik und bietet Ihnen die Möglichkeit, das Haus ganz nach Ihren individuellen Bedürfnissen anzupassen. Gestalten Sie sich Ihr perfektes Zuhause mit ULRICH!



PREMIUM GARTENHAUS





VARIATIONEN



Bild	Artikelnummer	Stock Status	Beschreibung Wandstärke	Preis
	AV044-44		44 mm	€ 15600,00
	AV044-58		58 mm	€ 19200,00



Bild	Artikelnummer	Stock Status	Beschreibung Wandstärke	Preis
	AV1102		66 mm	€ 20100,00



TECHNISCHE DATEN

Marke	Premium Gartenhaus
Raumanzahl	5
Dachform	Satteldach
Wandstärke	44 mm , 58 mm , 66 mm
Holzbehandlung	Unbehandelt
Verglasung	Doppelverglasung
Breite	1020 cm
Haus Typ	Klassisch
Terrasse	mit Terrasse
Grundfläche	70 m ²
Tiefe	700 cm
Außenmaß	1020 x 700 cm
Fußboden	19 - 20 mm Bodenbretter mit Nut-und-Feder-Verbindungen, Grundrahmen und Querstreben (als Zubehör erhältlich)
Bauweise	Blockbohlen
Dachaufbau	18-20 mm Dachbretter
Dachfläche	82 m ²
Dachüberstand	30cm
Dachwinkel	11,3°
Fenstermaße:	2* 70 cm x 105 cm , 5* 138 cm x 105 cm (Lichtes Maß 125 cm x 92 cm)
Türmaße	1* 161 cm x 192 cm , 1* 70 cm x 192 cm , 1* 85 cm x 192 cm , 3* 85 cm x 192 cm
Holzart Fenster/Türen	Kiefer
Firsthöhe	304 cm
Seitenhöhe der Wände	236,5 cm
Grundform	Rechteckig
Spiegelverkehrter Aufbau	Ja
Herstellergarantie	5 Jahre



Innenmaß 983 x 662 cm

Wohnfläche 60,2 m²

ANMERKUNGEN
