



GARTENHAUS WIEN 5X3 M, 15 M²



€ 3592,00 - € 5299,00

Das WIEN Gartenhaus eignet sich perfekt, um die Nachmittage im Garten zu verbringen, als Ferienhaus für kurze Ausflüge oder sogar als mobiler Arbeitsbereich. Mit seinem charmanten Design und funktionalen Eigenschaften bereichert es den Garten um einen vielseitigen und gemütlichen Raum.





BESCHREIBUNG

Gartenhaus WIEN (44 bis 66 mm) - Kompakte Gemütlichkeit im Garten

Das Gartenhaus WIEN bietet mit seiner kompakten Größe von 5x3m und 15m² Fläche eine ideale Lösung für einen gemütlichen Freizeitbereich im Garten.

Hier sind die Highlights dieses beliebten Modells:

Stilvoller Dachüberstand für einen schattigen Aufenthaltsbereich im Freien:

Das WIEN Gartenhaus ist mit einem stilvollen Dachüberstand ausgestattet, der nicht nur dem Gesamtdesign eine ästhetische Note verleiht, sondern auch die Möglichkeit bietet, einen schattigen Aufenthaltsbereich im Freien einzurichten. Unter dem Dachüberstand können Sie entspannte Stunden verbringen und die Natur im Garten genießen.

Große Eingangstüren für bequemen Zugang zur Hütte:

Die großen Eingangstüren des WIEN Gartenhauses sorgen für einen bequemen Zugang zur Hütte. Dies erleichtert nicht nur das Betreten und Verlassen, sondern schafft auch eine offene und einladende Atmosphäre.

Große Fenster und Türen für viel Tageslicht:

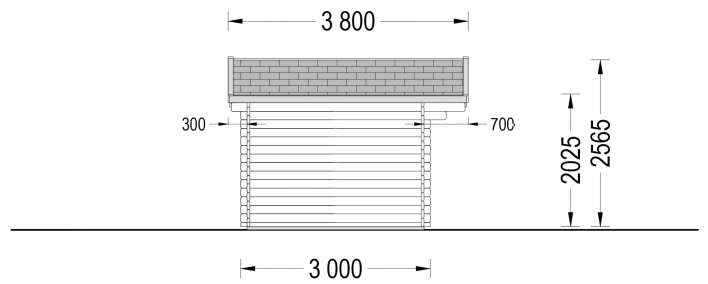
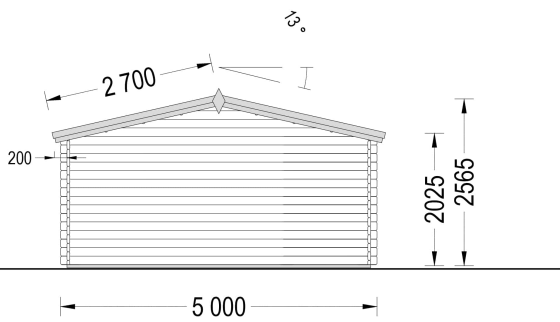
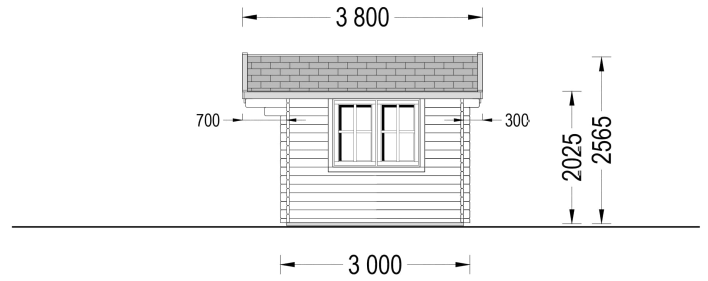
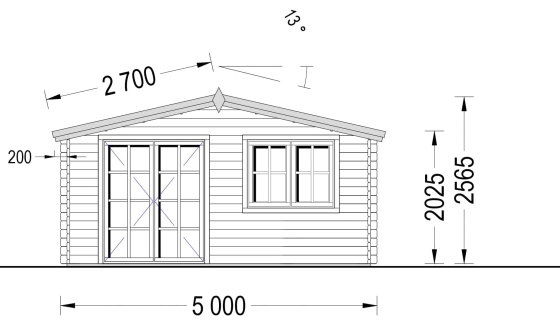
Die großzügigen Fenster und Türen lassen viel Tageslicht ins Innere des Gartenhauses WIEN. Dadurch entsteht eine helle und freundliche Umgebung, die den Raum zu einem gemütlichen und erholsamen Ort macht.

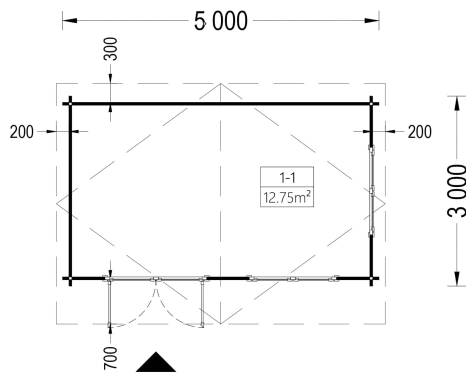
Das WIEN Gartenhaus eignet sich perfekt, um die Nachmittage im Garten zu verbringen, als Ferienhaus für kurze Ausflüge oder sogar als mobiler Arbeitsbereich. Mit seinem charmanten Design und funktionalen Eigenschaften bereichert es den Garten um einen vielseitigen und gemütlichen Raum.








PREMIUM GARTENHAUS





VARIATIONEN

Bild	Artikelnummer	Stock	Status	Beschreibung	Wandstärke	Preis
	AV020S				34 mm	€ 3592,00
	AV020S				44 mm	€ 4650,00
	AV020S				66 mm	€ 5299,00



TECHNISCHE DATEN

Maße	3000,000 × 5000,000 cm
Grundfläche	15,1 m ²
Marke	Premium Gartenhaus
Raumanzahl	1
Breite	500 cm
Dachform	Satteldach
Wandstärke	34 mm , 44 mm , 66 mm
Holzbehandlung	Unbehandelt
Tiefe	300 cm
Verglasung	Doppelverglasung
Haus Typ	Klassisch
Terrasse	ohne Terrasse
Dachaufbau	18-20 mm Dachbretter
Holzart Fenster/Türen	Kiefer
Herstellergarantie	5 Jahre
Bauweise	Blockbohlen
Außenmaß	500 x 300 cm
Boden	19 - 20 mm Bodenbretter mit Nut-und-Feder-Verbindungen, Grundrahmen und Querstreben (Als Zubehör erhältlich)
Dachüberstand	70 cm
Dachfläche	20,52 m ²
Dachwinkel	13°
Firsthöhe	256,5 cm
Seitenhöhe der Wände	202,5 cm
Fenstermaße:	2* 138cm x 105cm
Türmaße	1* 161 cm x 192cm
Grundform	Rechteckig
Spiegelverkehrter Aufbau	Ja



Fußboden	19 - 20 mm Bodenbretter mit Nut-und-Feder-Verbindungen, Grundrahmen und Querstreben (als Zubehör erhältlich)
Innenmaß	471 x 271 cm
Fläche	5x4

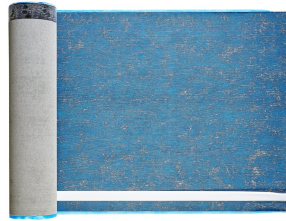
SIE KÖNNEN AUCH MÖGEN...



[Sickerschacht mit
Zufluss/Abfluss Ø 110 mm](#)



[Anbau Werkzeugschuppen
- 161 x 273 cm](#)



[Villasub E-KV-15 SK
Schalungsbahn 40 m²](#)

ANMERKUNGEN
