



**WOHNHAUS ENNS (66 MM + HOLZVERSCHALUNG) INKL.
ISOLIERUNG, 130 M²**



€ 142908,00

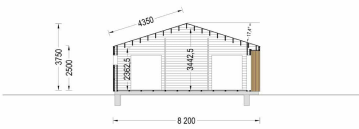
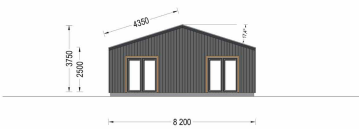
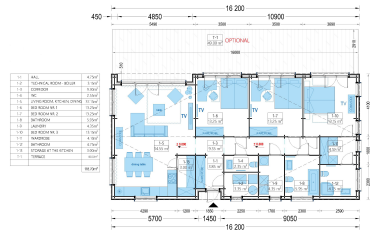
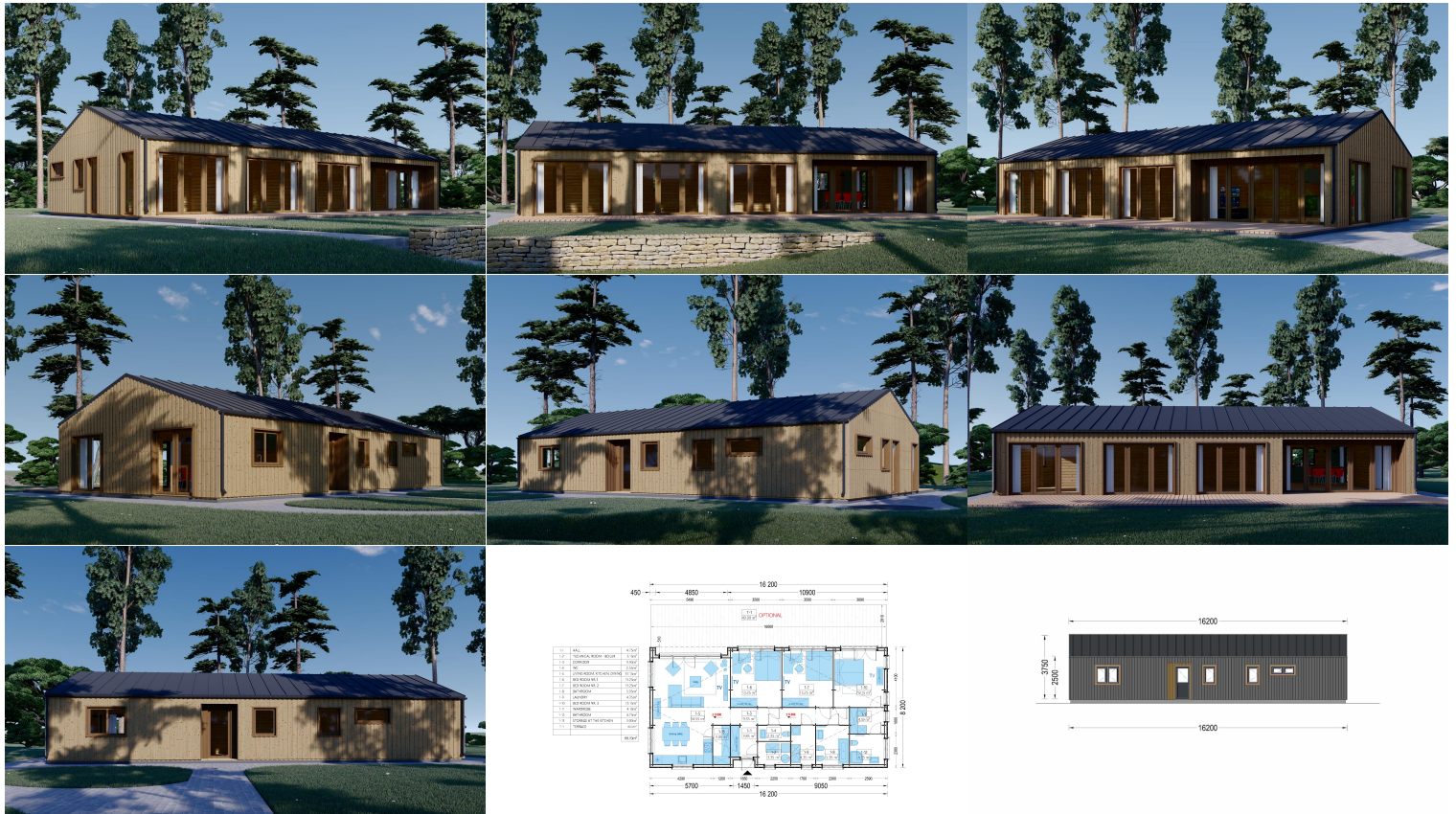
Das Wohnhaus Enns ist nicht nur ein Haus, sondern ein wahres Meisterwerk der modernen Architektur. Mit seinem Satteldach, der vertikalen Verkleidung und den großzügigen Fenstern ist es der Inbegriff von Eleganz und zeitgemäßem Design. Doch die wahre Schönheit dieses Modells liegt nicht nur in seiner äußeren Erscheinung, sondern auch im Inneren.

Mit dem Wohnhaus Enns setzen Sie auf moderne Eleganz, Funktionalität und Nachhaltigkeit - alles in einem atemberaubenden Holz-Fertighaus.

Kategorien: [Isolierte Wohnhäuser](#)



GALERIEBILDER





BESCHREIBUNG

Produktbeschreibung

Gratis Energieausweis!!

Der Bausatz nach ÖNORM für ihr Eigenheim mit Komplettsatz dreifach verglaste PVC-Fenster und Außentüren, anthrazitgrau.

Mittlerer U-Wert 0,23 W/m²K

Das Wohnhaus Enns - Moderne Eleganz in Holz-Fertighaus-Form

Das Wohnhaus Enns ist nicht nur ein Haus, sondern ein wahres Meisterwerk der modernen Architektur. Mit seinem Satteldach, der vertikalen Verkleidung und den großzügigen Fenstern ist es der Inbegriff von Eleganz und zeitgemäßem Design. Doch die wahre Schönheit dieses Modells liegt nicht nur in seiner äußeren Erscheinung, sondern auch im Inneren.

Einladend und großzügig gestaltet

Das Innere des Wohnhauses Enns wird Sie ebenso beeindrucken wie die äußere Erscheinung. Dieses Modell bietet Platz für die ganze Familie, mit drei Schlafzimmern und drei Bädern, die allen Komfort und Privatsphäre bieten. Der riesige Wohnbereich ist der perfekte Ort, um sich zu entspannen, Zeit mit der Familie zu verbringen und Gäste willkommen zu heißen.

Perfekt für gesellige Stunden

Die großzügige Terrasse ist der ideale Ort, um Ihre nächste Gartenparty zu veranstalten. Mit ausreichend Platz im Freien können Sie Ihre Gäste in der natürlichen Umgebung begrüßen und das Wetter genießen. Und wenn die Nacht hereinbricht oder das Wetter sich ändert, bietet das Wohnhaus Enns ausreichend Platz für alle, um drinnen weiterhin Spaß zu haben.

Nachhaltige Bauweise

Das moderne Wohnhaus Enns ist ein Holz-Fertighaus aus unserem gedämmten PREMIUM Sortiment mit KfW40-Standard, was für Energieeffizienz und Nachhaltigkeit steht. Der Außenanstrich verleiht ihm eine ästhetische Note, während die optionale weiße Innenfarbe eine zusätzliche Wahl für die Gestaltung bietet.

Mit dem Wohnhaus Enns setzen Sie auf moderne Eleganz, Funktionalität und Nachhaltigkeit - alles in einem atemberaubenden Holz-Fertighaus.



Highlights des Modells

- Komplettsatz dreifach verglaste PVC-Fenster und Außentüren, anthrazitgrau
- 66 mm starke Blockbohlen
- inkl. Isolierung aus Mineralwolle
- inkl. Dampf und Windsperre
- kostenloser Energieausweis
- verstärkte Dachkonstruktion
- Bausatz nach ÖNORM
- Montage durch österreichische Firma bereits ab 22.000,- €

Technische Daten

Baumaterial	Zertifizierte natürliche nordische Kiefer oder Fichte
Türenmaße (Breite x Höhe)	1 * 100 x 210 cm (Eingang); 1 * 70 x 205.5 cm (Innen); 9 * 85 x 205.5 cm (Innen)
Grundfläche (Quadratur)	115.25 m ² 5 * 70 x 118.5 cm;
Fenstermaße (Breite x Höhe)	1 * 138 x 118.5 cm;
PVC dreifach verglast	12 * 85 x 205.5 cm (Panoramafenster); 4 * 161 x 205.5 cm (Balkontür)
Mindesthöhe der Wände	276.5 cm
Firsthöhe	398 cm
Dach	2x135 mm Holzsparren; 19 - 20 mm dicke Nut- und Federbretter; 200 mm Holzrahmen (mit 200 mm Isolierung); 25 mm Holzlatte; OSB-Platte
Boden	170 mm starke Holzbalken für das Fundament (mit 170 mm Isolierung); OSB-Platte; 19 - 20 mm dicke Nut- und Federbretter als Zubehör erhältlich
Wände	66 mm Blockbohlen; 150 mm Holzrahmen (mit 150 mm Isolierung); 25 mm Holzlatte (vertikal); 25 mm Holzlatte (horizontal); 18 - 20 mm Holzverschalung
Holzbehandlung	Optionale Holzbehandlung erhältlich
Dachneigung	17°
Wohnraum	74.20 m ²
Raumanzahl	13
Schneelast	130 kg/m ²
Außenmaß	1624 x 824 cm
Dachfläche	142 m ²
Rauminhalt	390 m ³



TECHNISCHE DATEN

Grundfläche	115,25 m²
Fußboden	
Raumanzahl	13
Dachform	Satteldach
Verglasung	dreifachverglaste PVC-Fenster und Außentüren
Marke	Premium Gartenhaus
Außenmaß	1624 x 824 cm
Breite	1624 cm
Tiefe	824 cm
Haus Typ	Wohnhaus
Fenstermaße:	1 * 138 x 118.5 cm , 12 * 85 x 205.5 cm (Panoramafenster) , 4 * 161 x 205.5 cm (Balkontür) , 5 * 70 x 118.5 cm
Türmaße	1 * 100 x 210 cm (Eingang) , 1 * 70 x 205.5 cm (Innen) , 9 * 85 x 205.5 cm (Innen)
Rauminhalt	390 m³
Wohnraum	74.20 m ²
Dachfläche	142 m²
Firsthöhe	398 cm
Seitenhöhe der Wände	276,5 cm
Wandaufbau	66 mm Blockbohlen; 150 mm Holzrahmen (mit 150 mm Isolierung); 25 mm Holzlatte (vertikal); 25 mm Holzlatte (horizontal); 18 - 20 mm Holzverschalung

