

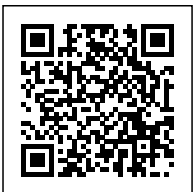


BLOCKBOHLENHAUS LUDWIG (44 + 44MM), 6X12M, 72M²



€ 24192,00

Das Blockbohlenhaus LUDWIG – ein geräumiges und charmantes Zuhause, das mit seiner hochwertigen 66 mm Blockbohlenkonstruktion ein Höchstmaß an Wohnkomfort und Tradition bietet. Mit einer großzügigen Wohnfläche von 72 m² und durchdachten Details präsentiert dieses Modell ein behagliches und funktionales Wohnerlebnis, ideal als Hauptwohnsitz, Wohnraumerweiterung, Zweitwohnsitz oder Gästehaus.





BESCHREIBUNG

BLOCKBOHLENHAUS LUDWIG (44 + 44MM), 6X12M, 72M²

Willkommen im Blockbohlenhaus LUDWIG – ein geräumiges und charmantes Zuhause, das mit seiner hochwertigen 44+44 mm Blockbohlenkonstruktion ein Höchstmaß an Wohnkomfort und Tradition bietet. Mit einer großzügigen Wohnfläche von 72 m² und durchdachten Details präsentiert dieses Modell ein behagliches und funktionales Wohnerlebnis, ideal als Hauptwohnsitz, Wohnraumerweiterung, Zweitwohnsitz oder Gästehaus.

Geräumiges 25 m² großes Wohnzimmer:

Das Herzstück des Blockbohlenhauses LUDWIG ist das geräumige 25 m² große Wohnzimmer. Dieser großzügige Raum ist groß genug, um der zentrale Aufenthaltsort im Haus zu werden. Hier können Sie gemütliche Abende mit Familie und Freunden verbringen.

Traditionelles Pultdach für klassisches Aussehen:

LUDWIG präsentiert ein traditionelles Pultdach, das für ein schönes klassisches Aussehen sorgt und sich gut in Ihren Garten einfügt. Diese architektonische Gestaltung verleiht dem Haus eine zeitlose Ästhetik.

2 Schlafzimmer für Privatsphäre und Gästeempfang:

Das Blockbohlenhaus LUDWIG verfügt über 2 Schlafzimmer, die es Ihnen ermöglichen, Ihre Privatsphäre zu wahren und auch Gäste zu empfangen. Diese gut durchdachte Raumgestaltung schafft individuelle Rückzugsorte im Haus.

Funktionaler Abstellraum:

Ein funktioneller Abstellraum bietet zusätzlichen Stauraum, um Ordnung im Haus zu halten und Platz für persönliche Gegenstände zu schaffen.

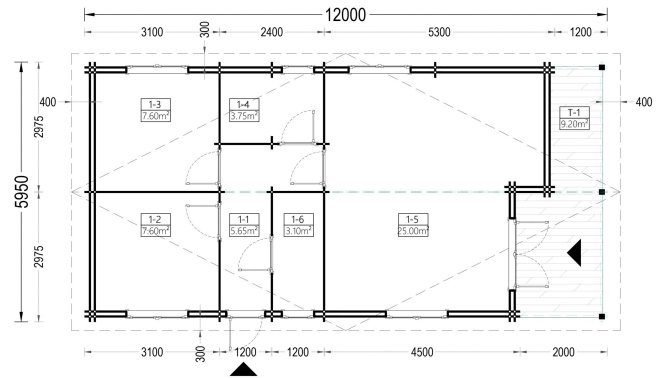
Eigener Badezimmerbereich:

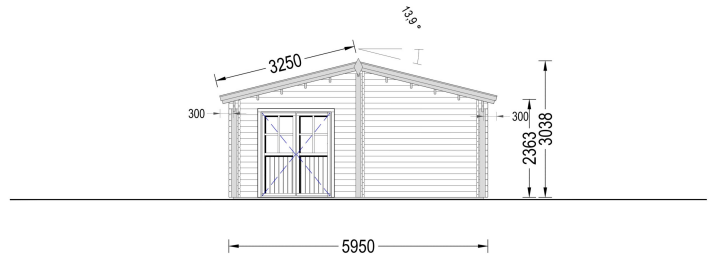
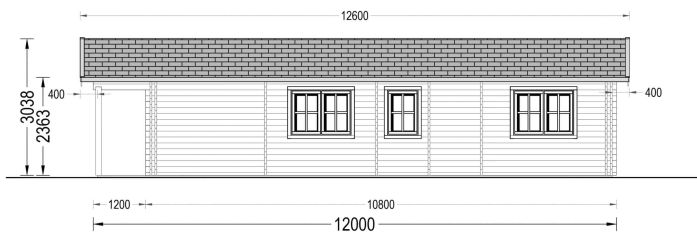
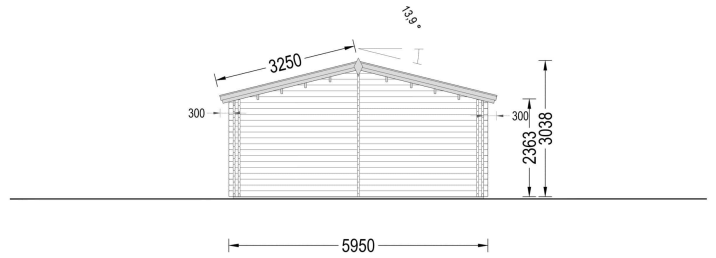
LUDWIG bietet einen eigenen Badezimmerbereich, der für zusätzlichen Komfort sorgt. Dieser persönliche Rückzugsort trägt zu einer angenehmen Wohnatmosphäre bei.

Wenn Sie schon lange von einem Holzhaus träumen, ist jetzt der beste Zeitpunkt, diesen Traum zu verwirklichen! Unser Holzhaus LUDWIG könnte eine ideale und überaus praktische Wahl für alle sein, die eine Wohnraumerweiterung, einen Zweitwohnsitz oder ein Gästehaus suchen. In der relativ kompakten Konstruktion finden alle wesentlichen Elemente zum Wohnen Platz, die einen komfortablen Aufenthalt garantieren: Aufenthalts- und Ruheräume, Stauräume und ein Bad.



PREMIUM GARTENHAUS





TECHNISCHE DATEN

Maße	6600,000 × 3000,000 × 2490,000 cm
Fußboden	19 - 20 mm Bodenbretter mit Nut-und-Feder-Verbindungen, Grundrahmen und Querstreben (als Zubehör erhältlich)
Marke	Premium Gartenhaus
Grundfläche	72 m ²
Dachform	Satteldach
Wandstärke	44 + 44 mm
Holzbehandlung	Unbehandelt
Raumanzahl	6
Tiefe	1200 cm



Verglasung	Doppelverglasung
Breite	595 cm
Außenmaß	595 cm x 1200 cm
Türmaße	Außen: 1* 85 cm x 192 cm (Lichtes Maß 72 cm x 185,5 cm), 1* 161 cm x 192 cm (Lichtes Maß 148 cm x 185,5 cm); , Innen: 5* 85 cm x 192 cm (Lichtes Maß 72 cm x 185,5 cm)
Seitenhöhe der Wände	221 cm
Firsthöhe	305,5 cm
Fenstermaße:	2* 70 cm x 105 cm (Lichtes Maß 57 cm x 92 cm); 4* 138 cm x 105 cm (Lichtes Maß 125 cm x 92 cm)
Haus Typ	Klassisch
Bauweise	Blockbohlen
Spiegelverkehrter Aufbau	nicht möglich

SIE KÖNNEN AUCH MÖGEN...



[Sickerschacht mit
Zufluss/Abfluss Ø 110 mm](#)

ANMERKUNGEN

